



Kraków Airport

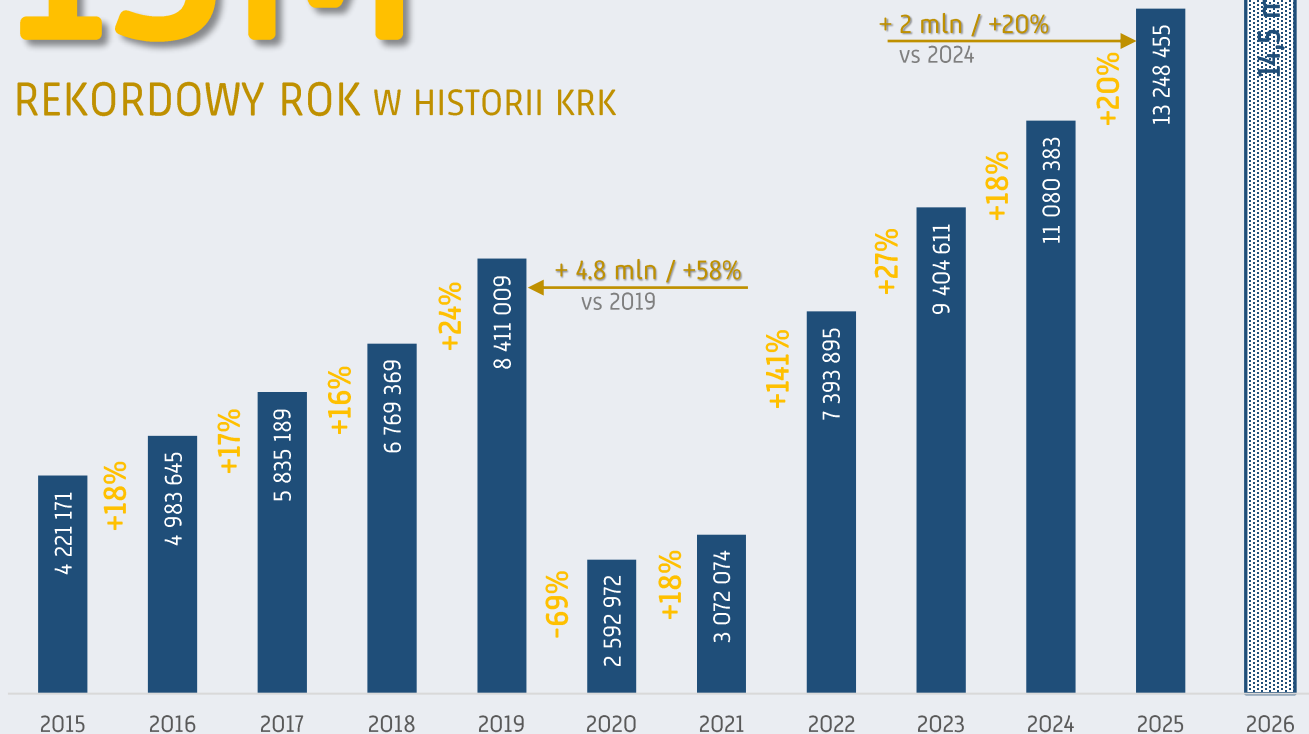
21 maja 2026 r.

Ruch pasażerski w Kraków Airport

13M

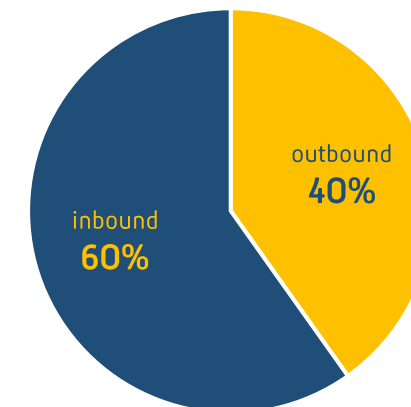
PASAŻERÓW
W 2025

REKORDOWY ROK W HISTORII KRK

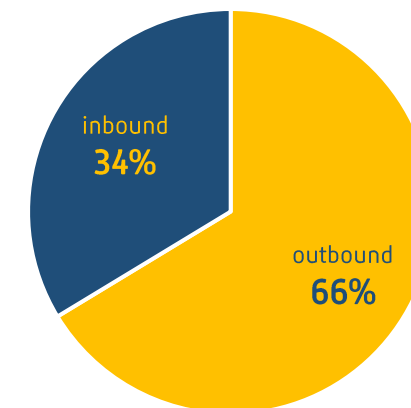


ruch INBOUND vs OUTBOUND

2019



2025



Kraków Airport liderem wg statystyk ACI Europe w 2025 r.

- ▶ Podsumowanie 2025 roku pokazuje, że Kraków Airport był najszybciej rosnącym dużym lotniskiem (obsługujących od 10 do 25 mln pasażerów rocznie) w Europie.
- ▶ Ranking dynamiki wzrostu ruchu pasażerskiego w 2025 roku:
 1. Kraków Airport (KRK): +19,5%
 2. Lotnisko Chopina (WAW): +13,2%
 3. Budapeszt (BUD): +11,7%



#flyKRK / #PROSTOzKRAKOWA

SIATKA POŁĄCZEŃ 2025 & 2026

2025

- ▶ **NOWE KRAJE +2**
ARABIA SAUDYJSKA ESTONIA
- ▶ **NOWE MIASTA +9**
- ▶ **NOWE POŁĄCZENIA +17**

● **+11 NOWYCH KIERUNKÓW (NOWE MIASTA)**

ABERDEEN (RYANAIR)
CASTELLON (RYANAIR)
GENUA (WIZZAIR)
PARYŻ ORLY (LOT)
SOFIA (WIZZAIR)
SOFIA (RYANAIR)
GENEWA (EASYJET)
RIJAD (FLYNAS) nowy przewoźnik
WERONA (WIZZAIR)
BILBAO (WIZZAIR)
TALLIN (WIZZAIR)

● **+5 NOWYCH POŁĄCZEŃ – ISTNIEJĄCE TRASY**

BERGEN (WIZZAIR)
BAZYLEA (WIZZAIR)
KOPENHAGA (SAS) nowy przewoźnik
BUKARESZT (RYANAIR)
LIVERPOOL (EASYJET)
WILNO (WIZZAIR)

2026

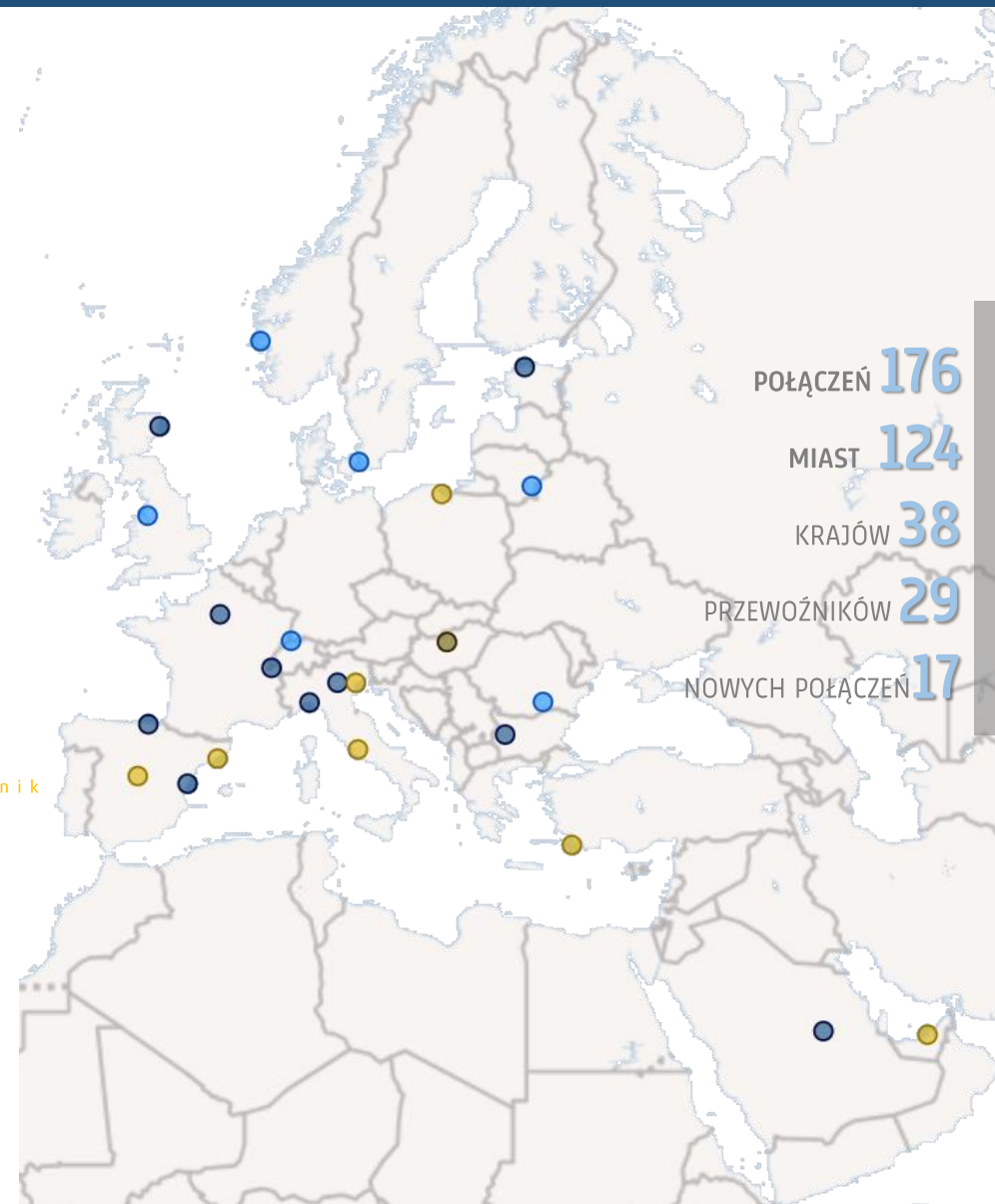
- ▶ **NOWE KRAJE +1**
WĘGRY
- ▶ **NOWE MIASTA +1**
- ▶ **NOWE POŁĄCZENIA +9**

● **+2 NOWYCH KIERUNKÓW (NOWE MIASTA)**

BUDAPESZT (RYANAIR)
BUDAPESZT (WIZZAIR)

● **+7 NOWYCH POŁĄCZEŃ – ISTNIEJĄCE TRASY**

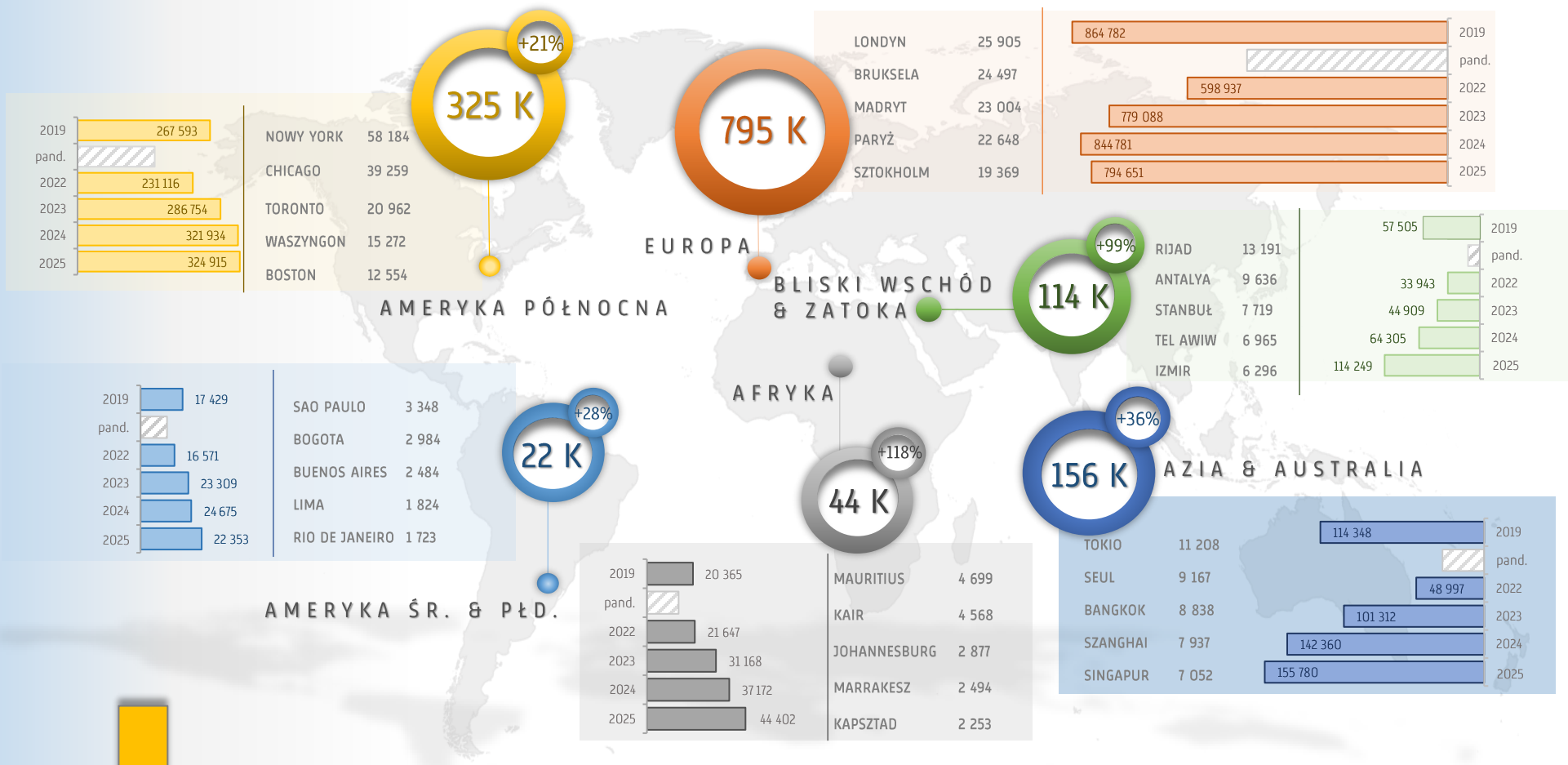
MADRYT (LOT)
BARCELONA (LOT)
RZYM (LOT)
GDAŃSK (LOT)
ABU ZABI (ETIHAD) nowy przewoźnik
WENECJA (WIZZAIR)
RODOS (WIZZAIR)



POŁĄCZEŃ **176**
MIAST **124**
KRAJÓW **38**
PRZEWOŹNIKÓW **29**
NOWYCH POŁĄCZEŃ **17**

2025 PODSUMOWANIE

1.5 M RUCH PRZESIADKOWY Z KRK (Sabre: 01-12.2025)

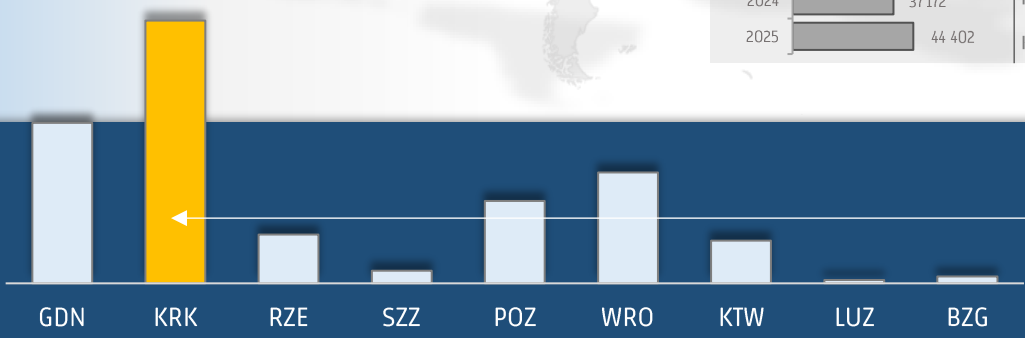


NIEWYSTARCZAJĄCA OFERTA

- NOWY YORK
- CHICAGO
- LONDYN
- BRUKSELA
- MADRYT
- PARYŻ
- SZTOKHOLM
- DUSSELDORF

BRAK OFERTY

- TORONTO
- HAMBURG
- WASZYNGTON
- BOSTON
- SAN FRANCISCO
- BERLIN
- TOKIO
- LOS ANGELES



NAJWYŻSZY RUCH PRZESIADKOWY wśród POLSKICH PORTÓW REGIONALNYCH po PANDEMII

Destynacje słoneczne

- Słoneczne destynacje z KRK na trasach regularnych i czarterowych w 2025 roku

4,7 M

PASAŻERÓW W 2025

+ 35% vs 2024

+ 201% vs 2019

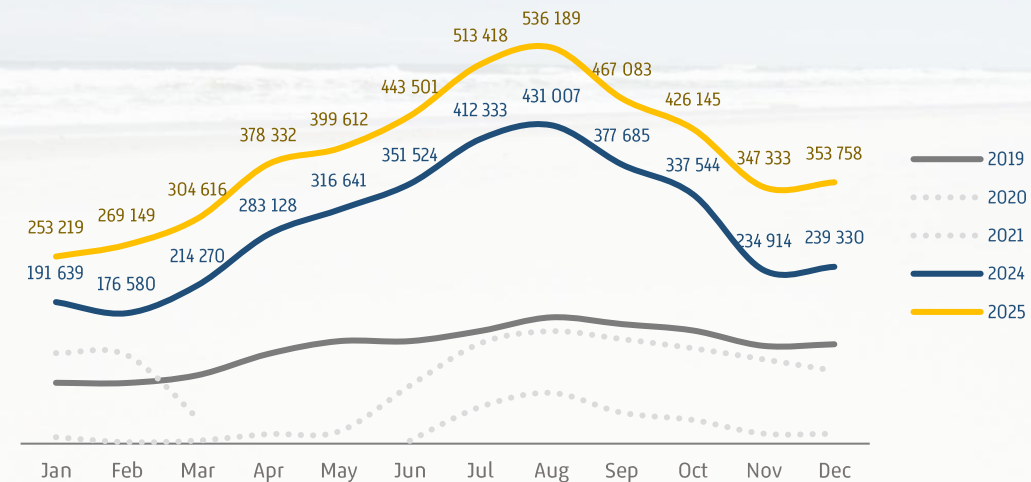


71

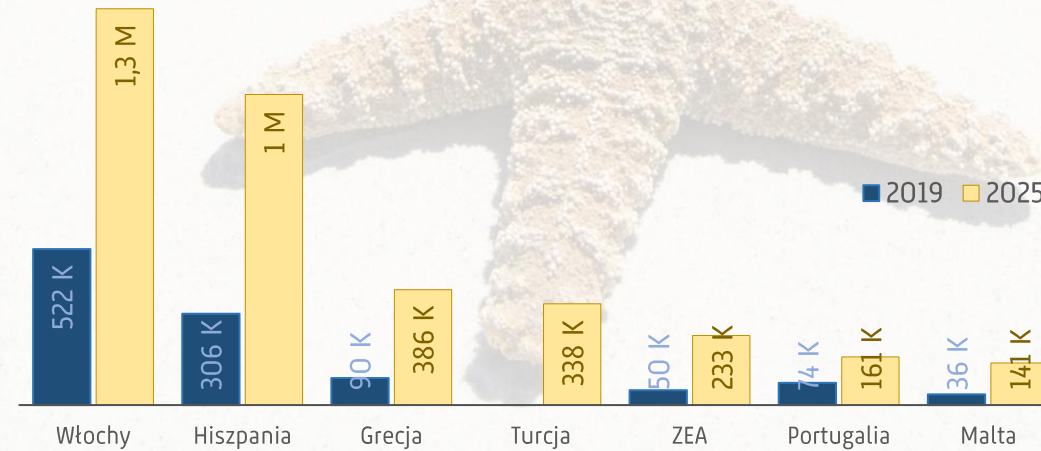
SŁONECZNYCH POŁĄCZEŃ NA TRASACH REGULARNYCH W 2025

+21 vs 2019

- KRAKÓW AIRPORT - RUCH PASAŻERSKI DO SŁONECZNYCH DESTYNAJCJI, 2019-2025



- SŁONECZNE KIERUNKI NA REGULARNYCH TRASACH NAJPOPULARNIEJSZE KRAJE W 2025



TOP 5 PRZEWOŹNIKÓW



1	RYANAIR
2	WIZZAIR
3	LOT POLISH AIRLINES
4	EASYJET
5	LUFTHANSA

TOP 10 MIAST



1	LONDYN
2	RZYM
3	BARCELONA
4	MEDIOLAN
5	OSLO
6	PARYŻ
7	FRANKFURT
8	WARSZAWA
9	KOPENHAGA
10	AMSTERDAM

TOP 10 SŁONECZNYCH KIERUNKÓW



1	RZYM
2	BARCELONA
3	TEL AWIW
4	WALENCJA
5	MALTA
6	MALAGA
7	ALICANTE
8	STAMBUŁ
9	BARI
10	CATANIA

TOP 10 PAŃSTW



1	WIELKA BRYTANIA
2	WŁOCHY
3	HISZPANIA
4	NIEMCY
5	NORWEGIA
6	FRANCJA
7	HOLANDIA
8	POLSKA
9	GRECJA
10	DANIA

TOP 5 PRZEWOŹNIKÓW wg DYNAMIKI WZROSTU R/R



1	SAS*	+122%
2	JAZEERA AIRWAYS*	+49%
3	LOT POLISH AIRLINES	+41%
4	WIZZAIR	+27%
5	AIR FRANCE	+21%

* - nowa linia od sezonu letniego 2025

Kraków Airport

Inwestycje



Inwestycje zrealizowane w 2025 r. i w trakcie realizacji

Budowa nowego terminalu Cargo na terenie MPL

- ▶ Wartość Umowy: 81 092 240,20 PLN netto

Przebudowa Centrum Edukacji Lotniczej

- ▶ Wartość Umowy: 1 680 000,00 PLN netto

Wykonanie pomieszczeń biurowych na kondygnacji III piętra oraz nowej strefy kontroli bezpieczeństwa na I piętrze w Terminalu pasażerskim

- ▶ Wartość Umowy: 463 500,00 PLN netto

Rearanżacja dwóch kompleksów toalet, położonych w strefie NON-Schengen

- ▶ Wartość Umowy: 496 000,00 PLN netto

Terminal wspierający:

Wartość Umowy: 24 085 190,21 PLN netto

Centralne Miejsce Gromadzenia Odpadów

Wartość Umowy: 8 887 000,00 PLN netto

Budynek Techniczny Stacja Uzdatniania Wody

Wartość Umowy: 7 222 755,75 PLN netto

Zmiany w Terminalu – przebudowa zespołów toalet dla pasażerów

Wartość Umowy: 1 188 000,00 PLN netto



Nowy Plan Inwestycyjny dla lotniska

Obejmuje 19 zadań o łącznej wartości ok. 4,2 mld PLN, w tym m.in.:

- ▶ Terminal pasażerski
- ▶ Nowa Droga Startowa
- ▶ System zagospodarowania wód roztopowych wraz z infrastrukturą paliwową
- ▶ Remont nawierzchni lotniskowych
- ▶ Parkingi oraz przebudowa wewnętrznego układu komunikacyjnego
- ▶ Hala utrzymania lotniska
- ▶ Biurowiec MPL
- ▶ Fotowoltaika



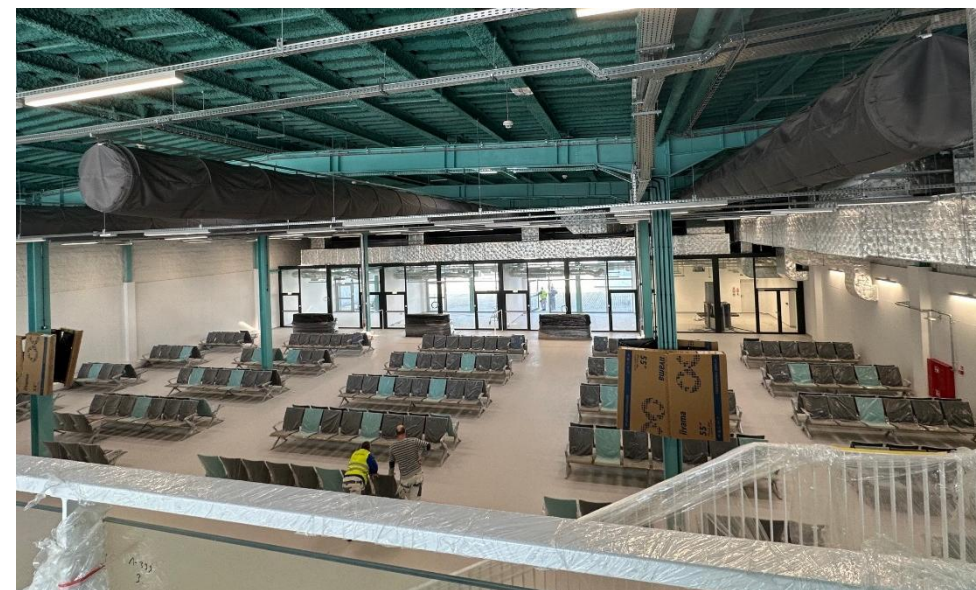
Modernizacja terminalu pasażerskiego zwiększająca przepustowość obiektu i komfort pasażerów

- ▶ Rearanżacja centralnej strefy kontroli bezpieczeństwa PKB wraz z montażem nowych urządzeń tomograficznych (CT) oraz systemów automatycznego powrotu kuwet (ATRS) – osiągnięta przepustowość ok. 250 pax/h dla 1 linii kontroli i zniesiono limity płynów w bagażu podręcznym
- ▶ Czas obsługi pasażera - wcześniej: 30 sekund obecnie: 20 sekund.
- ▶ Rearanżacja kompleksów toalet i zwiększenie liczby punktów sanitarnych z 38 do 48.
- ▶ Uruchomienie 2 kolejnych karuzel przylotowych zwiększyło łączną liczbę ciągów wyładunkowych bagażu do sześciu, dzięki czemu przepustowość w ciągu godziny wzrosła z 16 do 18 operacji oraz z 2 200 do 2 700 pasażerów przylatujących ze strefy Schengen.
- ▶ Powiększenie centralnego węzła PKB o dwa stanowiska (w sumie 13) oraz nowy Fast Track (2 stanowiska). W 2026 r. dostępnych będzie łącznie 16 linii kontroli (CT).



Terminal wspierający (Non-Schengen)

- ▶ Wartość inwestycji (wraz z Aneksem): 24 085 190,21 PLN netto
- ▶ Efekt: 6 dodatkowych Gate-ów o łącznej powierzchni operacyjnej około 1 700 m² na parterze i I piętrze, pomieszczenia biurowe na II piętrze.
- ▶ Zwiększenie przepustowości o 1,5 – 2 mln pax rocznie (odloty).
- ▶ łączna powierzchnia użytkowa: 4 560 m²
- ▶ Powierzchnia komercyjna: 440 m²
- ▶ Powierzchnia magazynowa: 420 m²
- ▶ Powierzchnia biurowa: 470 m²
- ▶ Oddanie do użytku: maj 2026 r.



Otwarcie Terminalu wspierającego





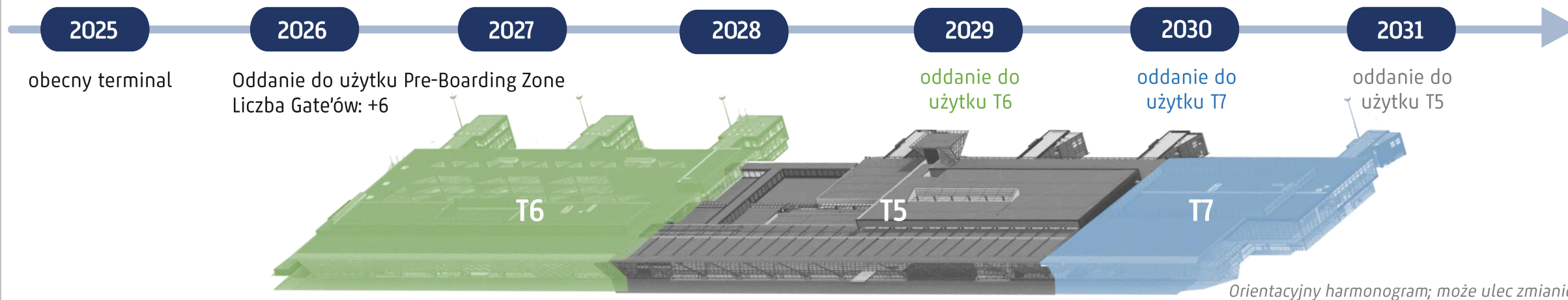
Kraków Airport

Inwestycje planowane

Przebudowa Terminalu

	ISTNIEJĄCY	ROZBUDOWANY
POWIERZCHNIA CAŁKOWITA	~ 55 000 m ²	120 094 m ²
MAKS. PRZEPUSTOWOŚĆ GODZINOWA	1 820 PAX dep 2 200 PAX arrivals	4 400 PAX dep/arrivals
SECURITY CHECKPOINT LINES	13	30
LICZBA GATEÓW	15	33

Check-in: 51 dodatkowych ~ 95 in total	Security: 17 dodatkowych ~ 30 in total	Gate: 15 dodatkowych 33 in total	Kontrola dokumentów na odlotach: 17 dodatkowych + 5 ABC 34 łącznie	Kontrola dokumentów na przylotach: 13 dodatkowych + 5 ABC 34 łącznie



Orientacyjny harmonogram; może ulec zmianie

Etap I: TERMINAL T6

→ na zachód od istniejącego terminalu T4

Etap II: TERMINAL T7

- Na wschód od istniejącego terminalu
- W miejscu obecnego budynku cargo, który zostanie rozebrany

Etap III: TERMINAL T5

- Przebudowa istniejącego terminalu pasażerskiego
- Obejmującą kondygnacje podziemne, parter, pierwsze i drugie piętro oraz rozbiórkę części budynku

Rozbudowa terminalu pasażerskiego Kraków Airport etap I – część T6

- ▶ Najkorzystniejsza oferta w przetargu: 537 700 000,00 PLN netto.
- ▶ Strefa przylotów: 32 kabiny kontroli paszportowej i 10 bramek ABC, sala odbioru bagaży z 6 karuzelami.
- ▶ Strefa odlotów: (poziom +1) 22 kabiny kontroli paszportowej i 10 bramek ABC, strefa poczekalni przedodlotowych z 11 wyjściami gate.
- ▶ łączna powierzchnia użytkowa części T6: 44 836 m².
- ▶ Planowane oddanie do użytku części T6: połowa 2029 r.



Check-in
(podstawowy):
47 (+2)



Security:
20 (+6)



Gate:
26 (+11)



Kontrola
dokumentów
na odlotach:
22+10 ABC
(+15+5 ABC)



Kontrola
dokumentów
na przylotach:
32+10 ABC
(+21+5 ABC)

Rozbudowa terminalu pasażerskiego Kraków Airport – podpisanie umowy



#PROSTOzKRAKOWA

#flyKRK

Nowa Droga Startowa

- ▶ Lokalizacja: po północnej stronie obecnie wykorzystywanej drogi startowej (poprzez nieznaczne odchylenie przebiegu nowej drogi startowej zachowa ona kierunek 25-07).
- ▶ Parametry: długość 2 800 m, szerokość części jezdnej 45 m, szerokość obustronnych poboczy po 7,5 m z każdej strony.
- ▶ Budowa dróg szybkiego zjazdu oraz dowiązanie do istniejącej sieci dróg kołowania.
- ▶ Infrastruktura dostosowana do obsługi samolotów kodu E.
- ▶ **Wydana decyzja środowiskowa 26 lutego br. (RDOŚ Kraków).**
- ▶ Na 2026 r. zaplanowane są działania związane z kontynuacją procesu przygotowania inwestycji do realizacji, tj. wybór nowego wykonawcy dokumentacji projektowej.



Remont istniejącej drogi startowej

- ▶ W 2025 r. podjęto działania w kierunku przygotowania dokumentacji projektowej realizacji awaryjnego remontu nawierzchni istniejącej drogi startowej (IDS).
- ▶ Celem jest zakończenie prac nad dokumentacją projektową remontu IDS na przełomie II i III kwartału 2026 oraz jej wdrożenie do realizacji w przypadku, gdy okaże się to niezbędne ze względu na stan techniczny drogi startowej określany w ramach cyklicznie prowadzonych badań.
- ▶ Współpraca z ITWL w zakresie monitorowania stanu technicznego drogi startowej – aktualny raport jesień 2025 r.





Kraków Airport

Certyfikacja do CAT II ILS

Efekty zmiany procedury LVP

- ▶ Uwzględniając wszystkie przyloty i odloty, w trakcie trwania zmienionych procedur LVP obsłużyliśmy **2 147 operacji (317 293 pax)**.
- ▶ Pierwsze LVP na nowych zasadach zostało wprowadzone **10 września 2025**.
- ▶ łączny czas obowiązywania LVP po zmianach z 4 września 2025 roku: **232 h 36 min**.
- ▶ Dzięki zmianom możliwe było obsłużenie **1 033 przylotów (147 134 pax)** – przed wprowadzeniem zmian te rejsy byłyby przekierowane.
- ▶ Dzięki zmianom możliwe było obsłużenie większości z **1 114 odlotów (170 159 pax)**



CAT II w EPKK?

W dniu 27.11.2025 r. na szczepku Organizacji Międzynarodowego Lotnictwa Cywilnego (ICAO) zmieniły się przepisy dotyczące wymaganego oświetlenia nawigacyjnego dla kategorii CAT II. W związku z tym Kraków Airport czyni starania o możliwość certyfikacji lotniska do CAT II.

Porównanie minimów operacyjnych dla CAT I (obecnie) i CAT II

Kategoria/ Rodzaj operacji	Starty	Lądowania
CAT I	RVR \geq 350 m	RVR \geq 550 m Min. DH = 60 m
CAT II	RVR \geq 300 m	RVR \geq 300 m Min. DH = 30 m

*RVR – runway visibility range
DH – decision height*

Zadania do wykonania w celu certyfikacji lotniska do CAT II



- ▶ Wymiana systemu monitorowania oświetlenia nawigacyjnego.
- ▶ Wyznaczenie strefy OFZ (nowe powierzchnie ograniczające przeszkody).
- ▶ Analiza lokalizacji miejsc oczekiwania przed drogą startową pod kątem CAT II.
- ▶ Aktualizacja procedury LVP.
- ▶ Usunięcie przeszkód lotniczych zakłócających sygnał radiowy.

Wydanie decyzji na budowę obiektu radionawigacyjnego ILS/DME

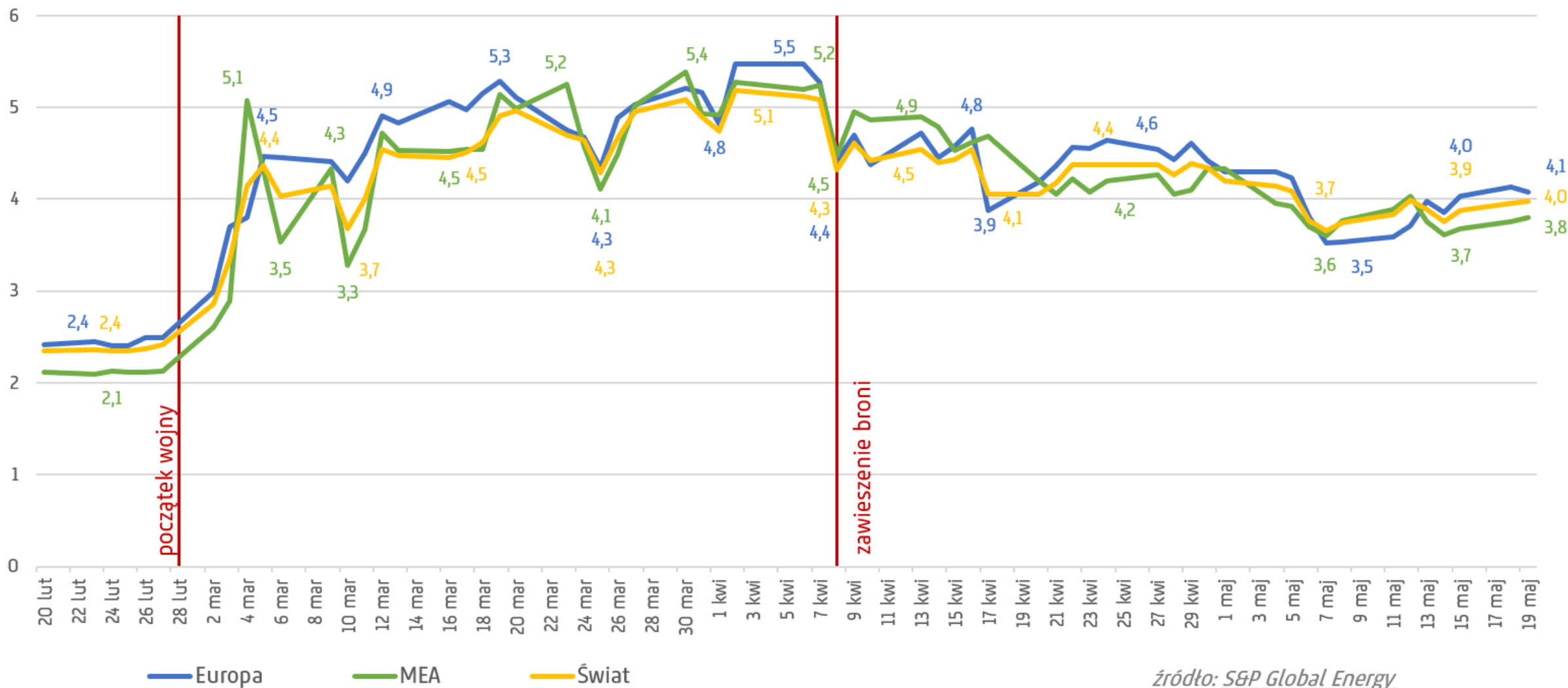


Wizja Kraków Airport

- 1 - CENTRALNE MIEJSCE GROMADZENIA ODPADÓW
- 2 - STACJA TRANSFORMATOROWA ST-10 BIS
- 3 - PARKING WIELOPOZIOMOWY P5
- 4 - WEWNĘTRZNY UKŁAD KOMUNIKACYJNY
- 5 - TERMINAL PASAŻERSKI
- 6 - PARKING WIELOPOZIOMOWY P6
- 7 - PARKING WIELOPOZIOMOWY P4
- 8 - BIUROWIEC
- 9 - MODUŁOWY TERMINAL PASAŻERSKI



Jet Fuel Price [USD/galon]



źródło: S&P Global Energy



KRAKÓW AIRPORT

im. Jana Pawła II