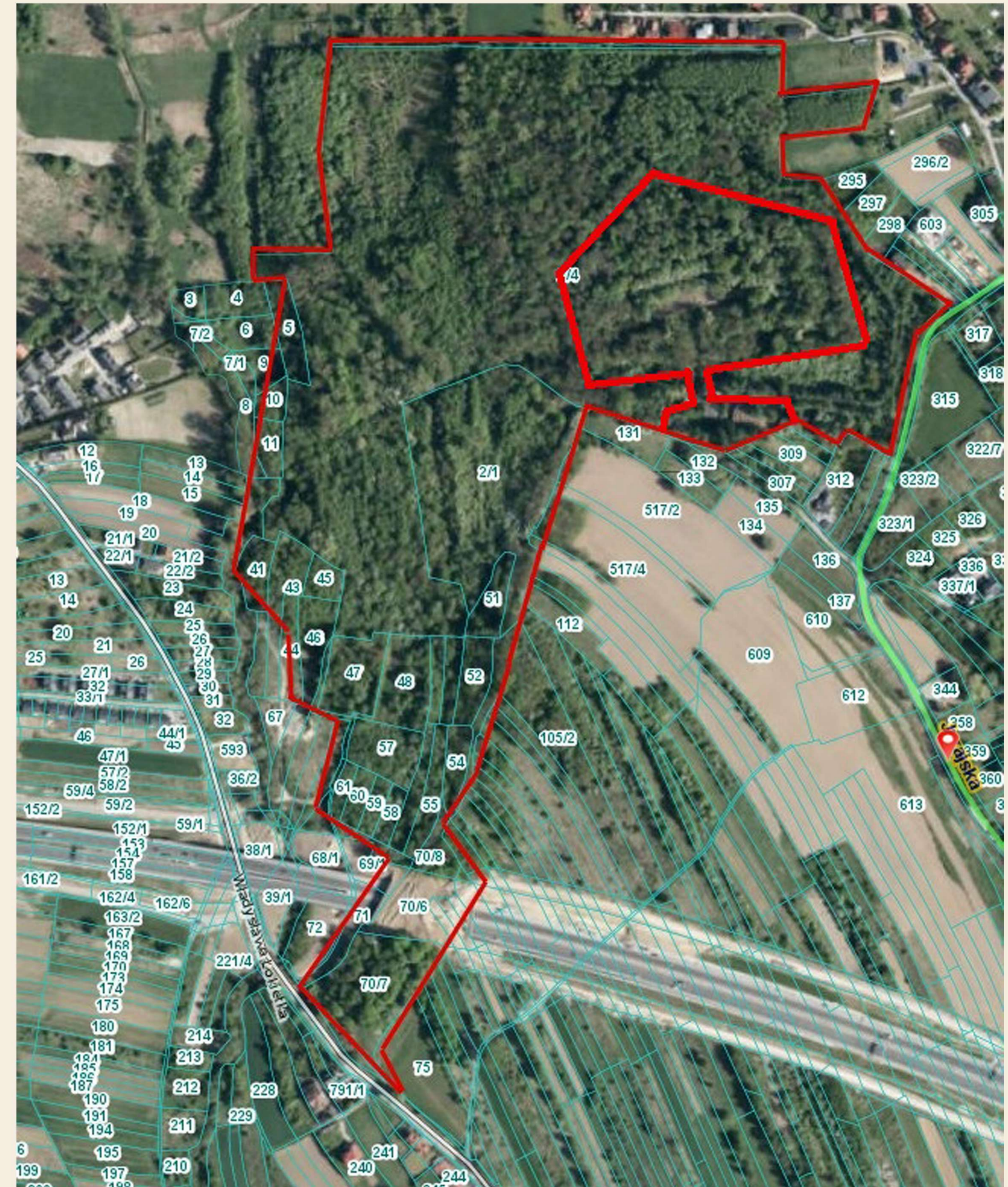
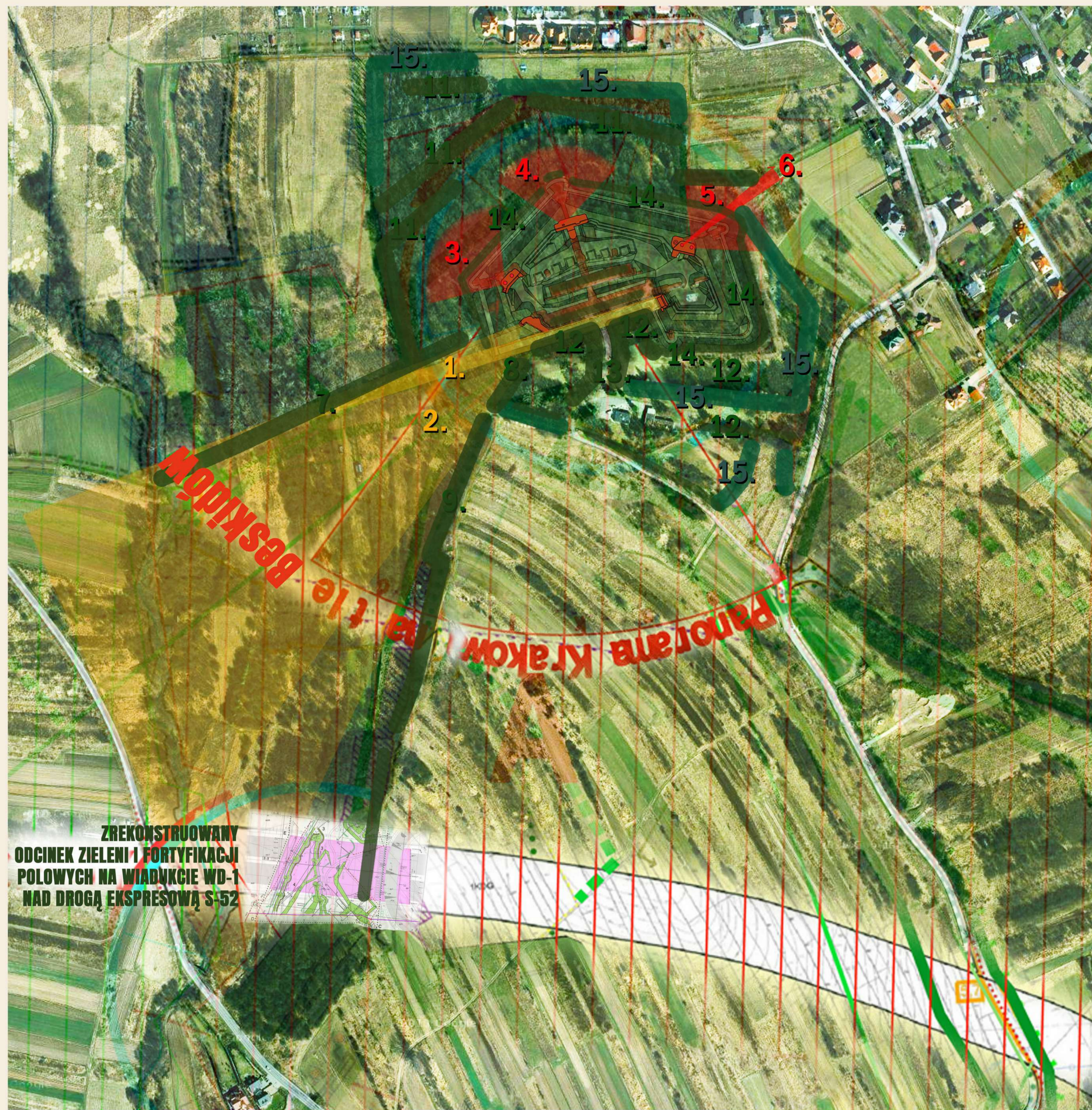


PLANSZA OPERACYJNA PREKONCEPCJI FORTECZNEGO PARKU LEŚNEGO "TONIE"



Plansze przygotowano w ramach konsultacji organizowanych przez Zarząd Zieleni Miejskiej w Krakowie we współpracy z Wydziałem Dialogu, Konsultacji i Kontaktu Obywatelskiego Urzędu Miasta Krakowa na podstawie uchwały nr CKI/2904/18 Rady Miasta Krakowa z dnia 26 września 2018 r. w sprawie zasad i trybu przeprowadzania konsultacji z mieszkańcami Gminy Miejskiej Kraków oraz z Krakowską Radą Działalności Pożytku Publicznego lub organizacjami pozarządowymi i podmiotami, o których mowa w art. 3 ust. 3 ustawy z dnia 24 kwietnia 2003 r. o działalności pożytku publicznego i o wolontariacie projektów aktów prawa miejscowego w dziedzinach dotyczących działalności statutowej tych organizacji. Opracowanie plansz: Katedra Architektury Krajobrazu na Wydziale Architektury Politechniki Krakowskiej, w ramach Porozumienia z Zarządzeniem Zieleni Miejskiej w Krakowie; autorzy: dr hab. inż. arch. Jadwiga Śródulska-Wielgus, dr inż. arch. Krzysztof Wielgus