



Zarząd  
Zieleni Miejskiej  
w Krakowie

# PARK GRZEGÓRZECKI



koncepcja zagospodarowania  
z uwzględnieniem wytycznych konserwatorskich


Pracownia Projektowa  
Zarządu Zieleni Miejskiej w Krakowie  
kwiecień 2026



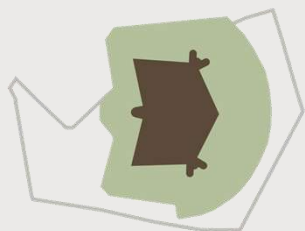
**PARK**  
**GRZEGÓRZECKI**

# HISTORIA

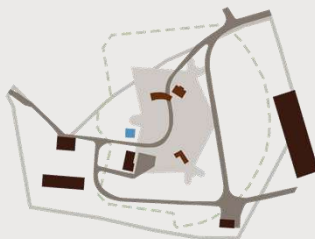
uwarunkowania  
przestrzenne  
wynikające  
z lokalizacji parku

 Zarząd  
Zieloni Miejskiej  
w Krakowie

# HISTORIA MIEJSCA



Fort Luneta 17  
1848 - 1918



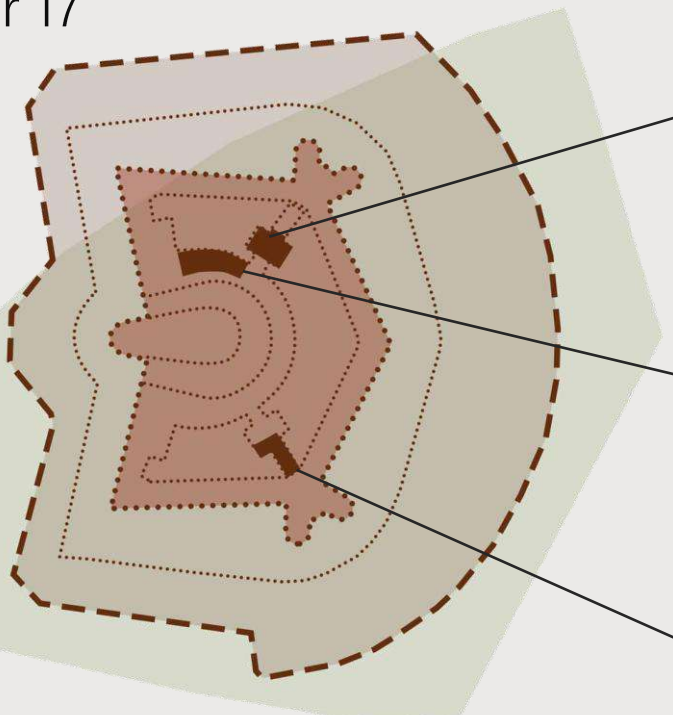
tereny wojskowe  
1918 - lata 90



sukcesja naturalna  
lata 90 - 2025

## RELIKTY

fortu Nr 17



Fot. Katarzyna Feć-Sfora

wejście do poterny  
północnej od strony  
wału artyleryjskiego



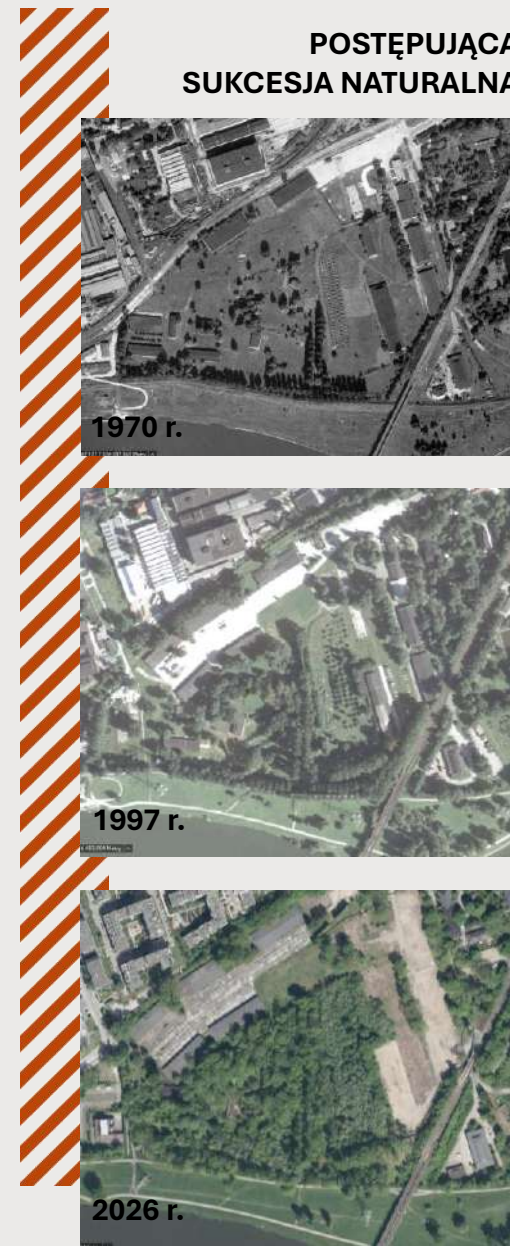
Fot. Katarzyna Feć-Sfora

fragment schronu



Fot. Katarzyna Feć-Sfora

wejście do poterny  
południowej łączące  
wał artyleryjski  
z kaponierą



POSTĘPUJĄCA  
SUKCESJA NATURALNA

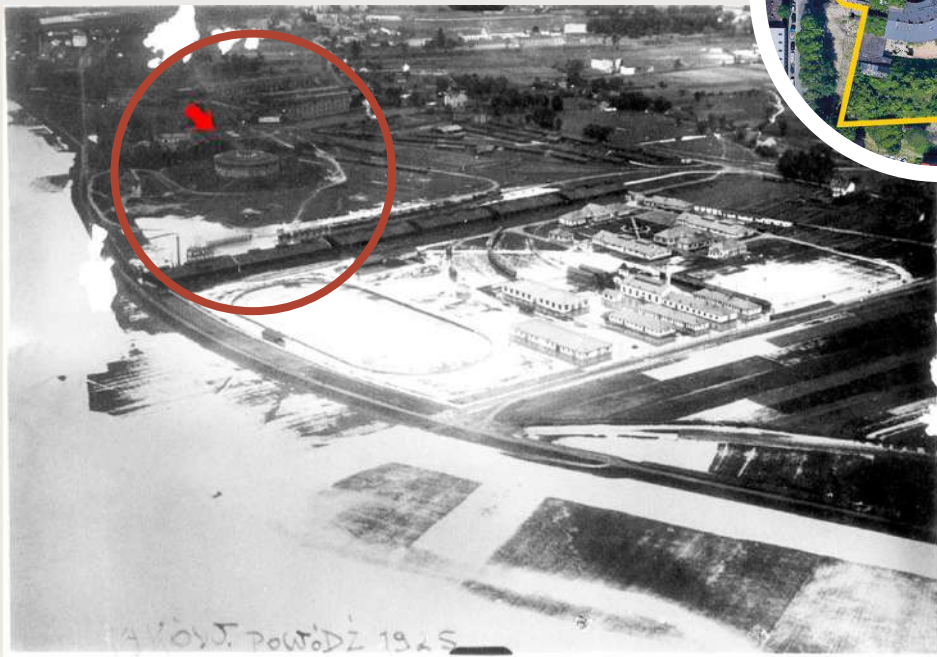
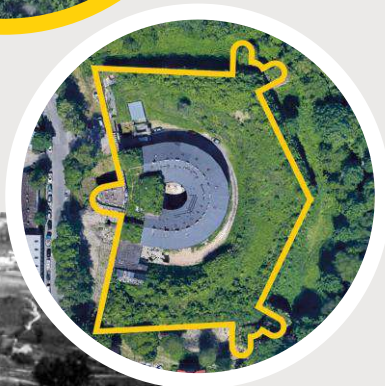
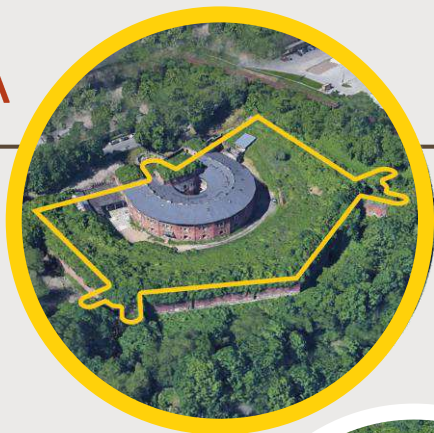
1970 r.

1997 r.

2026 r.

# HISTORIA MIEJSCA

**Fort nr 17** reditowy, na rzucie pięcioboku otoczonego fosą, posiadał dwie kaponiere barkoczołowe podwójne oraz osiową kaponierę szyjową.



fotografia archiwalna 1925 r.

**TWIERDZA  
KRAKÓW**

z 38 Fortów zachowały się 34

**PARK**  
GRZEGÓRZECKI

Twierdza Kraków Festung Krakau - XIX wieczna austriacka twierdza fortyfikacyjna, która powstała wokół miasta Krakowa, na rozkaz ówczesnego cesarza Franciszka Józefa. W skład pierwszej Grupy obiektów fortyfikacyjnych wchodziła **m.in. Luneta Grzegórzecka i bliźniacza do niej Luneta Warszawska.**

LUNETA  
WARSZAWSKA

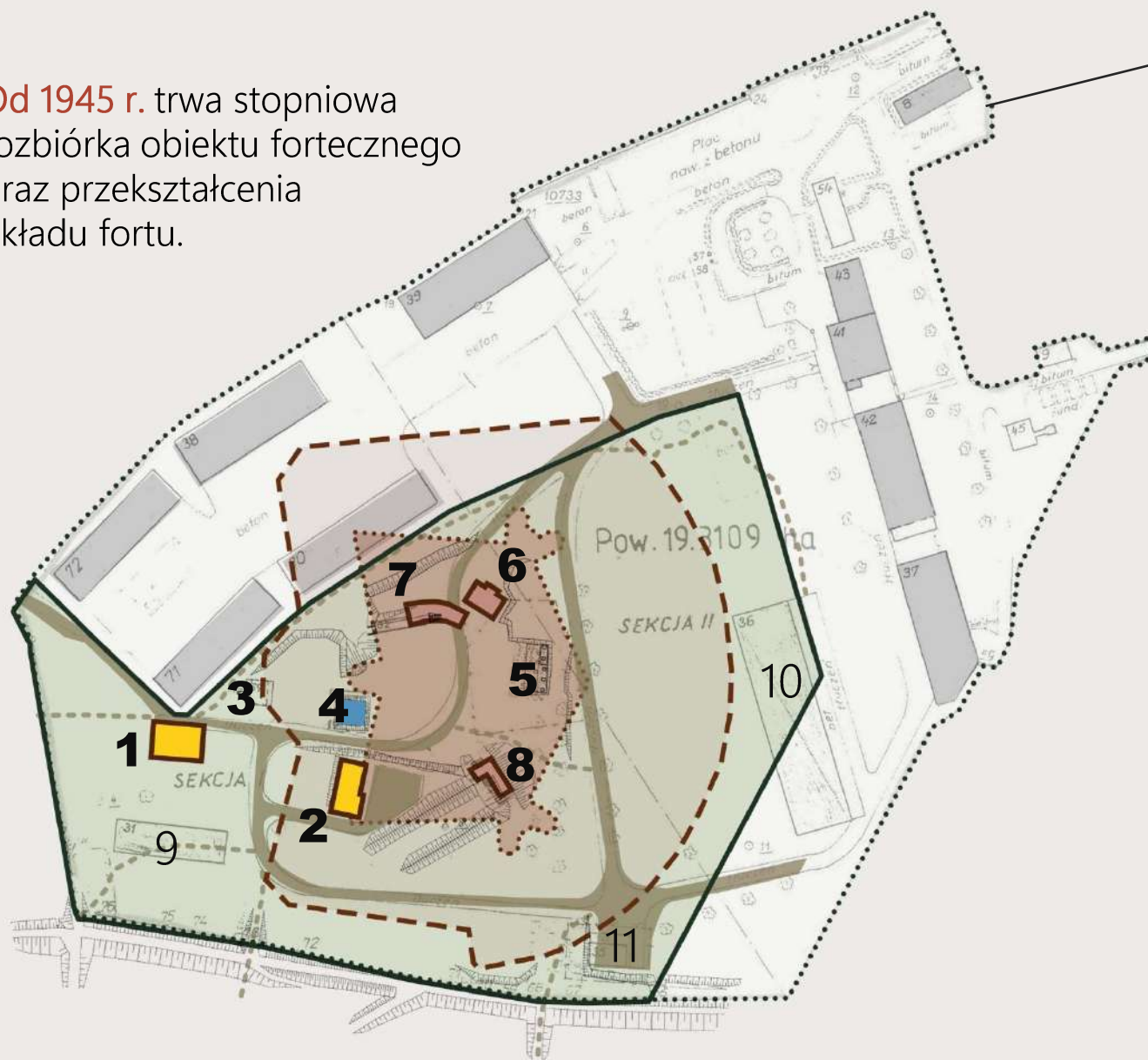


Autor: Fot. J. Gawron



Źródło: <http://kaponiera.pl/1/lunetaw.html>

Od 1945 r. trwa stopniowa rozbiórka obiektu fortecznego oraz przekształcenia układu fortu.



## TEREN JEDNOSTKI WOJSKOWEJ

1. wiata - konstrukcja nośna żelbetowa
2. budynek biurowo – sztabowy
3. piwnica/schron – dwa pomieszczenia 27 m<sup>2</sup>
4. zbiornik betonowy – pożarowy o głębokości 1,5 m
5. Zbiornik MPS (na paliwo) – blacha stalowa
6. (relikt fortu) - nazwany i wykorzystywany jako bunkier
7. (relikt fortu) obiekt murowany, stropdach żelbetowy podzielony na dwie części z osobnym wejściem (powierzchnia 71 m<sup>2</sup>)
8. (relikt fortu) - wykorzystywany jako magazyn
- 9 – 11 obiekty nieistniejące - rozebrane



**PARK**  
**GRZEGÓRZECKI**

# PRAWO

dokumenty polityki miasta  
wytyczne



Zarząd  
Zieleni Miejskiej  
w Krakowie

## Grzegórzki - Rejon ulicy Skrzatów



**ZP.1** – Tereny zieleni urządzonej - parki, skwery, zieleńce - 80% powierzchni biologicznie czynnej

**ZPf.1** – Teren zieleni urządzonej - park z zabytkowymi fortyfikacjami - 70 % powierzchni biologicznie czynnej

**U.1** – Tereny zabudowy usługowej

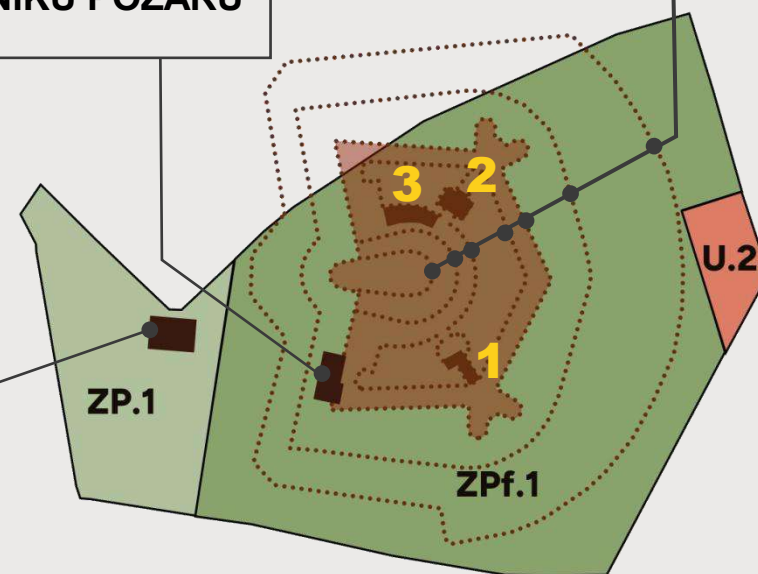
### ZABYTKI UJĘTE W GMINNEJ EWIDENCJI ZABYTKÓW

**K1** budynek biurowo – sztabowy z gankiem wspartym na filarach wykonanych ze sztucznego kamienia, powstały w okresie międzywojennym XX w.  
**ZNISZCZONY W WYNIKU POŻARU**

strefa ochrony konserwatorskiej

**E1** - relikty fortu nr 17 Luneta Grzegórzecka Twierdzy Kraków

- 1** fragment kaponierzy bocznej południowej
- 2** fragment kaponierzy bocznej północnej
- 3** północny fragment reduty



**E7** - żelbetowa wiata

## WYTYCZNE MPZP

STREFA OCHRONY KONSERWATORSKIEJ

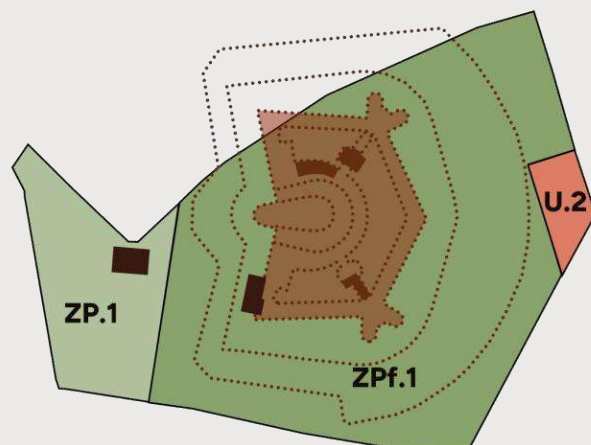
## WYTYCZNE KONSERWATORSKIE

## KWERENDA HISTORYCZNA

OPRACOWANA W ZWIĄZKU  
Z ZALECENIAMI MKZ

### NAKAZY

- zachowanie kompozycji przestrzennej obiektów fortecznych
- ochrona i **uczytelnienie relikwów fortu**
- ochrona budynku oznaczonego na rysunku planu symbolem K1, w szczególności cech stylowych budynku, formy ganku i filarów
- kompleksowe urządzenie obszaru rekreacyjnego ze szczególnym uwzględnieniem lokalizacji obiektów małej architektury
- nakaz ochrony drzew** wskazanych do zachowania i oznaczonych na rysunku planu



- relikty **fortu powinny zostać podkreślone** i stanowić ważny element projektowanego parku
- PFU powinien podkreślać **przeszłość miejsca i militarny charakter** przestrzeni
- należy kompozycyjnie powiązać pozostałości fortu - ideowo zaznaczając **zarys kaponier (A), czoła fortu (B)** oraz **wyznaczyć lokalizację redyty (C)**
- wyznaczenie zasięgu dzieła obronnego** (obrysu fortu) przestrzennie lub w nawierzchni
- zabezpieczenie i ekspozycja relikwów (zapisy MPZP)
- edukacja historyczna** - tablice, ścieżki dydaktyczne

#### ZALECA SIĘ:

- zachowanie istniejącego układu komunikacyjnego
- zachowanie fragmentów ogrodzenia od strony bulwarów
- wykonanie KWERENDY

- usunięcie z relikwów zarówno ww. ziemi, samosiewów jak i licznych graffiti
- wykorzystanie w procesie aranżacji historycznej cegły czy kamieni rozrzuconych na terenie parku





**PARK**  
**GRZEGÓRZECKI**

# PROJEKT

Pracownia Projektowa ZZM

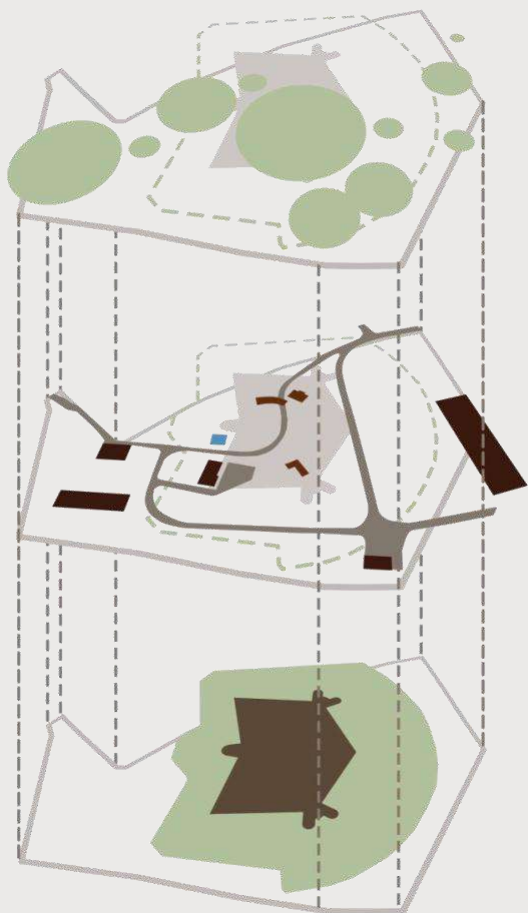
kwiecień 2026



Zarząd  
Zieleni Miejskiej  
w Krakowie

# 3 ETAPY historyczne

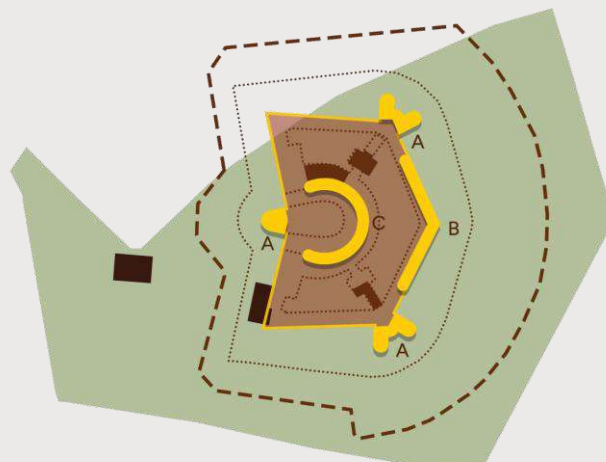
wymagające uwypuklenia  
i poszanowania



MPZP

wytyczne  
konserwatorskie

ekspertyza przyrodnicza



**oczekiwania  
mieszkańców**

program funkcjonalny  
wypracowany z udziałem  
mieszkańców podczas  
konsultacji społecznych

# PROJEKT

## PROGRAM FUNKCJONALNY

wypracowany z udziałem  
mieszkańców podczas  
konsultacji społecznych

- kawiarnia - adaptacja budynku
- galeria - adaptacja budynku
- plac zabaw
- zbiornik wodny
- altana z tarasem widokowym
- ścieżka zdrowia
- alejki spacerowe
- obiekty małej architektury
  
- elementy błękitno-zielonej infrastruktury
- lapidarium przyrodnicze (świadkowanie drzew)
- strefa biocenotyczna

# INSPIRACJE

materiały - cegła, kamień spoinowany, kamień naturalny, stal, drewno

geometria - rytm licznych pni drzew, motyw koła, pięciokąta (układ fortu), mozaika detali fortecznych

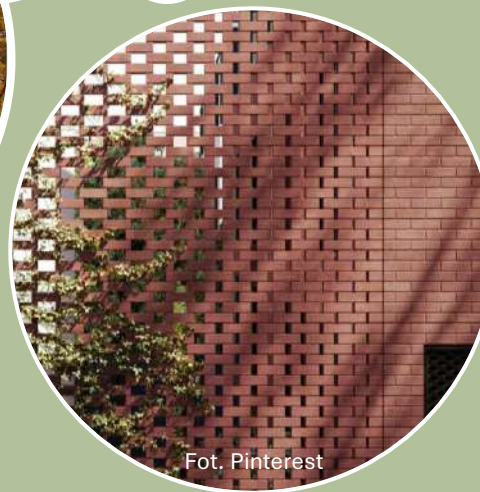
przyroda - dzika przyroda, zieleń forteczna, woda

kolor - kolory natury (błękit nieba, zieleń, brąz) kolor cegły, stali, drewna oraz ŻÓŁTY akcent detalu

istniejąca infrastruktura - istniejący układ drogowy, budynki, układ fortu, powiązania z otoczeniem

detal - skalowany do rangi symbolu

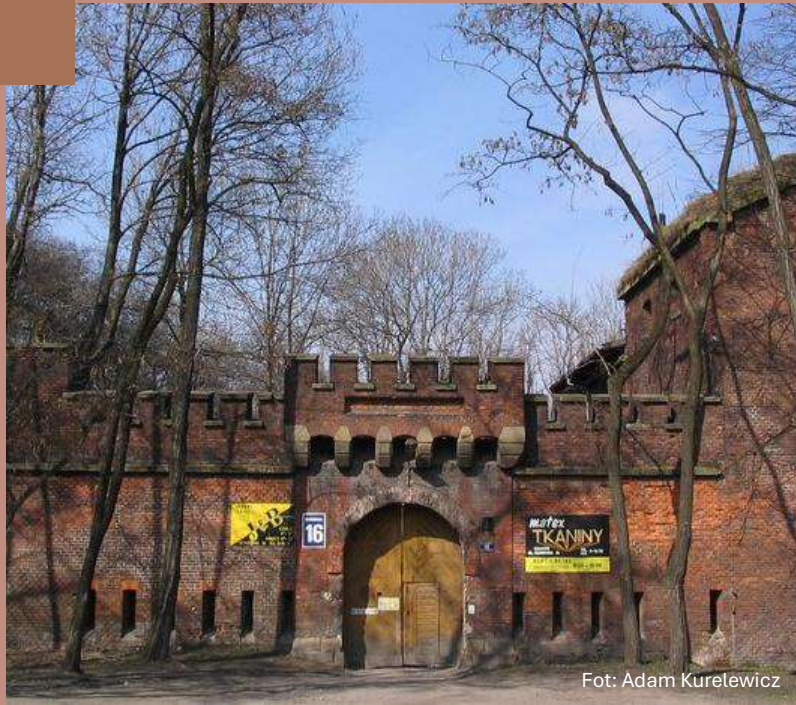
BuroLandschap & Atelier Ensemble & De Gregorio & Partners



# INSPIRACJE



Fot. Paweł Pötzer



Fot. Adam Kurelewicz



Fot. Pinterest

## MATERIAŁY

- cegła
- kamień spoinowany
- kamień naturalny
- stal
- drewno



Fot. Diego Rivero Borrell



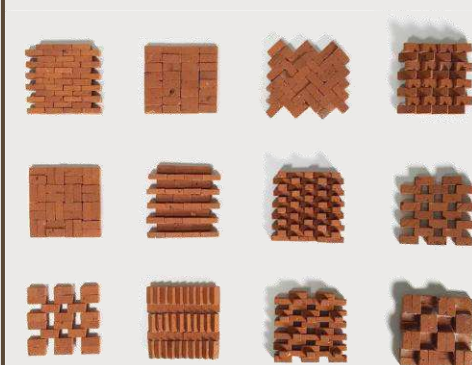
Fot. Arkadiusz Fec-Sfora



Fot. Cz. Hodurek, M. Hodurek



Fot. Pinterest



# INSPIRACJE



## GEOMETRIA

- mozaika detalu fortecznego
- geometria układu fortu
- motyw koła/łuku (półkolista redita)
- rytm pionowy drzew





Rudbeckia  
błyskotliwa



Dereń  
rozłogowy



Narecznica  
czerwonozawijkowa



Forsycja  
pośrednia



Tawlina  
jarzębolistna



Parzydło  
leśne



Fot. Pierre-Yves Brunaud



Bluszcz  
pospolity



Grab  
pospolity

## PRZYRODA

- Podkreślenie historycznego obrysu fortu

# POWIĄZANIA PRZESTRZENNE



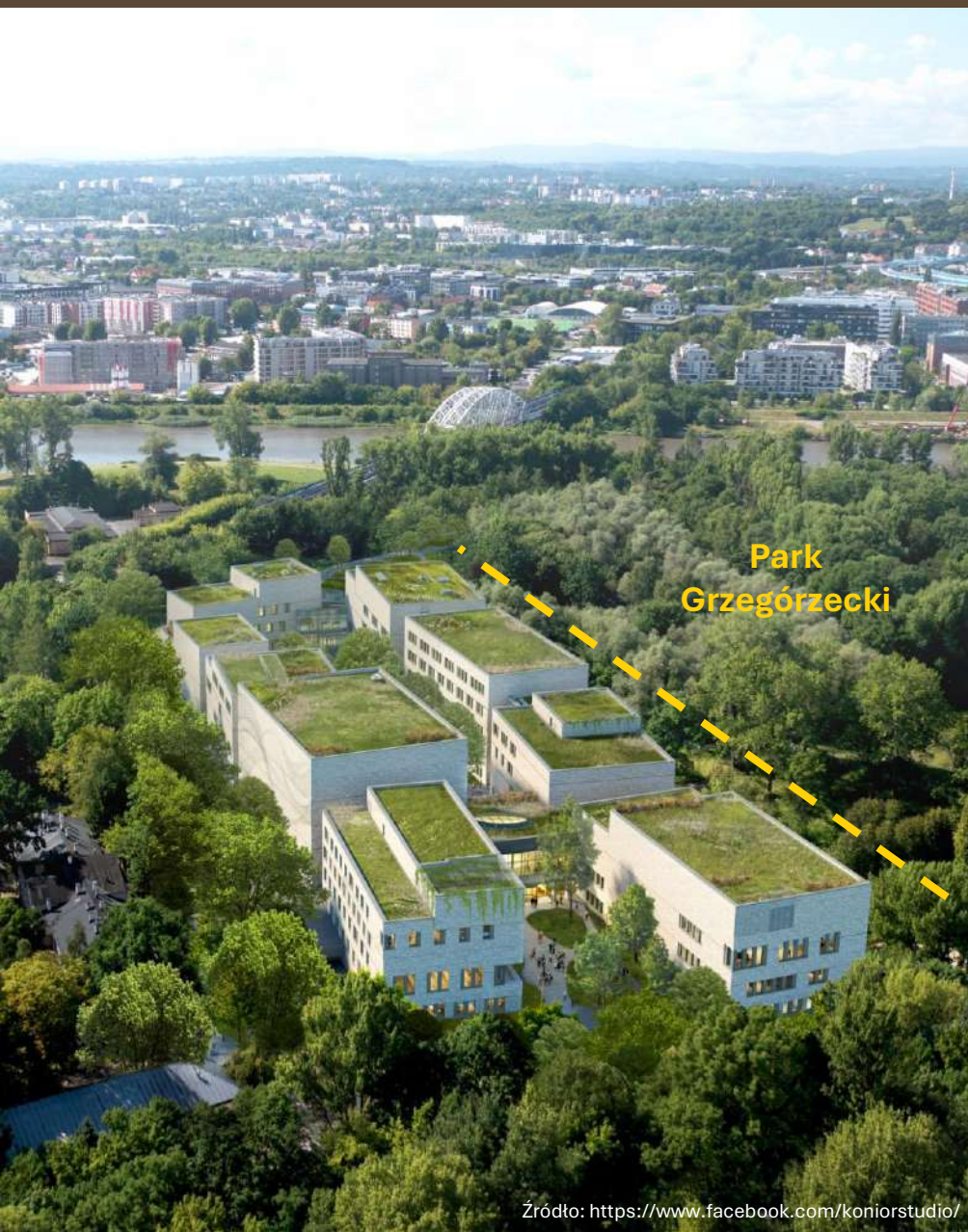
Akademia Muzyczna  
im. Krzysztofa Pendereckiego  
w Krakowie - projekt Konior Studio

-  granice Parku
-  istniejący układ alejek
-  projektowany układ głównych alejek
-  projektowany układ sieci alejek dodatkowych
-  nowe wejścia do Parku
-  obszary węzłowe

# Akademia Muzyczna im. Krzysztofa Pendereckiego w Krakowie

## PROJEKT

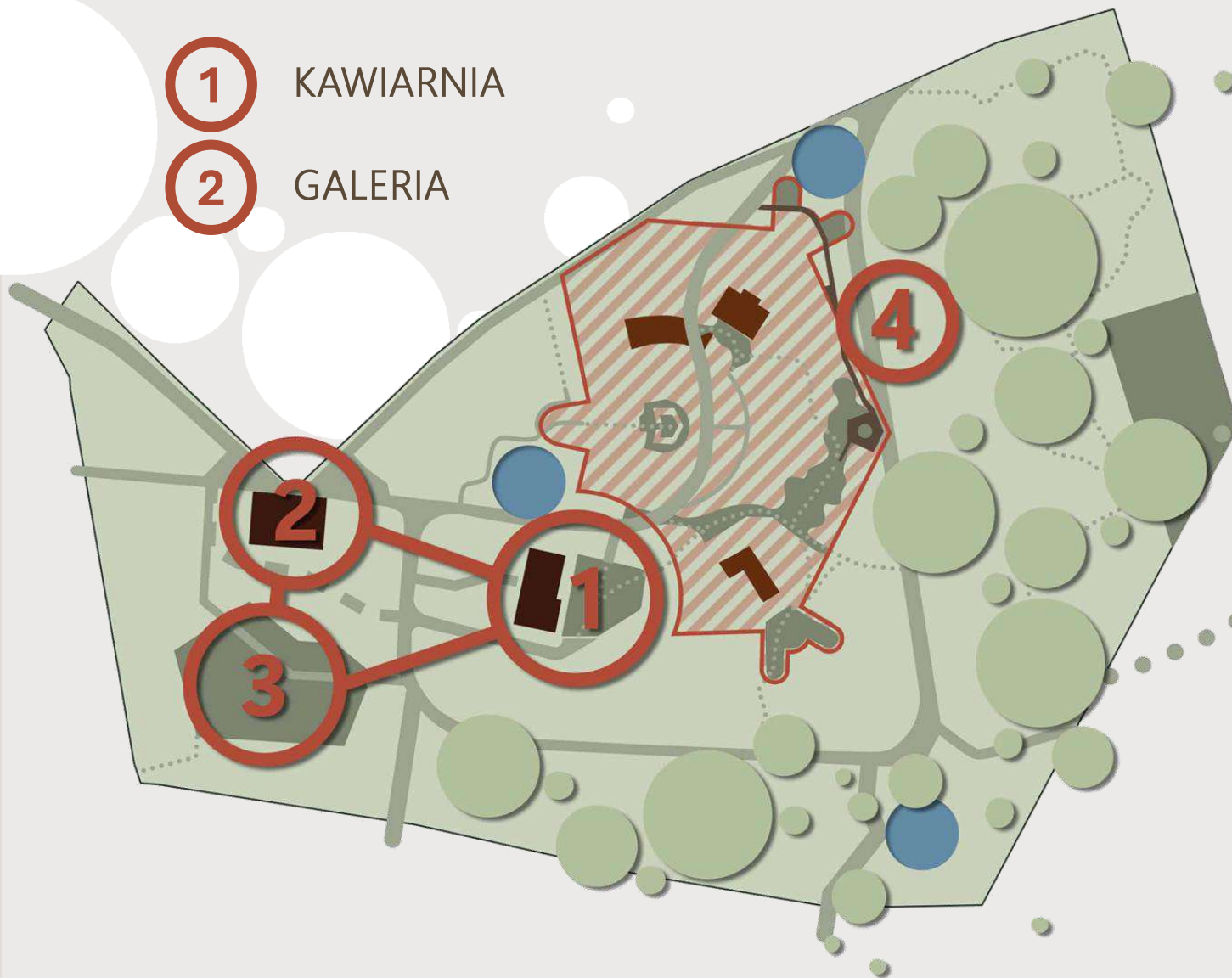
*Konior Studio*



# PROJEKT

## PROGRAM FUNKCJONALNY PODZIAŁ NA STREFY

- 1 KAWIARNIA
- 2 GALERIA



funkcje REKRACYJNE  
i USŁUGOWE



LEKCJA HISTORII  
Twierdzy Kraków  
– strefa wypoczynku



elementy błękitno-  
zielonej infrastruktury



STREFA zieleni  
izolacyjnej, minimalna  
ingerencja w zielenie +  
ochrona  
bioróżnorodności



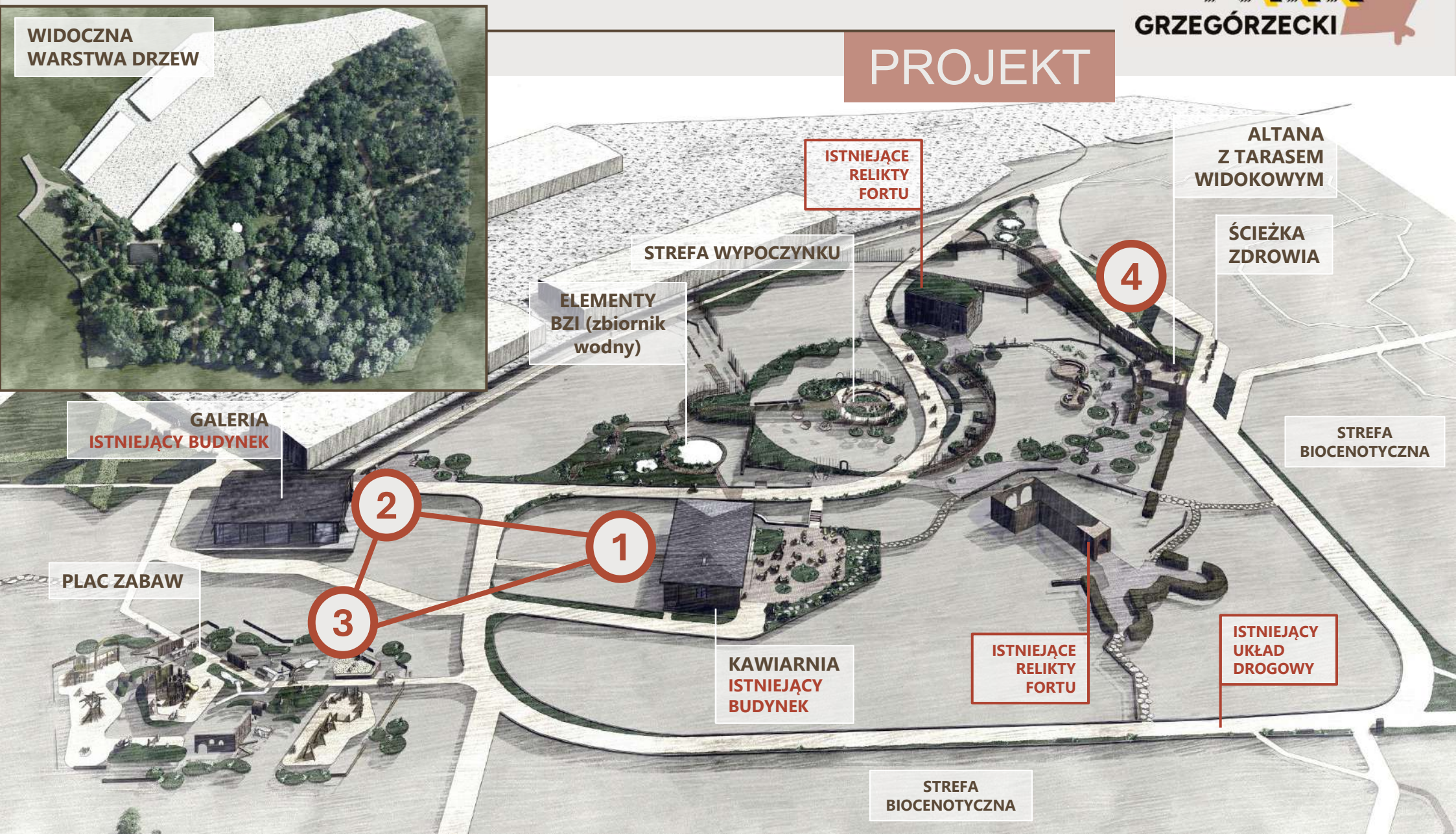
PLAC ZABAW



ŚCIEŻKA ZDROWIA  
urządzenia do ćwiczeń

# KONCEPCJA ZAGOSPODAROWANIA TERENU

## PROJEKT



WIDOCZNA  
WARSTWA DRZEW

ISTNIEJĄCE  
RELIKTY  
FORTU

ALTANA  
Z TARASEM  
WIDOKOWYM

STREFA WYPOCZYNKU

ŚCIEŻKA  
ZDROWIA

ELEMENTY  
BZI (zbiornik  
wodny)

4

GALERIA  
ISTNIEJĄCY BUDYNEK

STREFA  
BIOCENOTYCZNA

2

1

PLAC ZABAW

3

KAWIARNIA  
ISTNIEJĄCY  
BUDYNEK

ISTNIEJĄCE  
RELIKTY  
FORTU

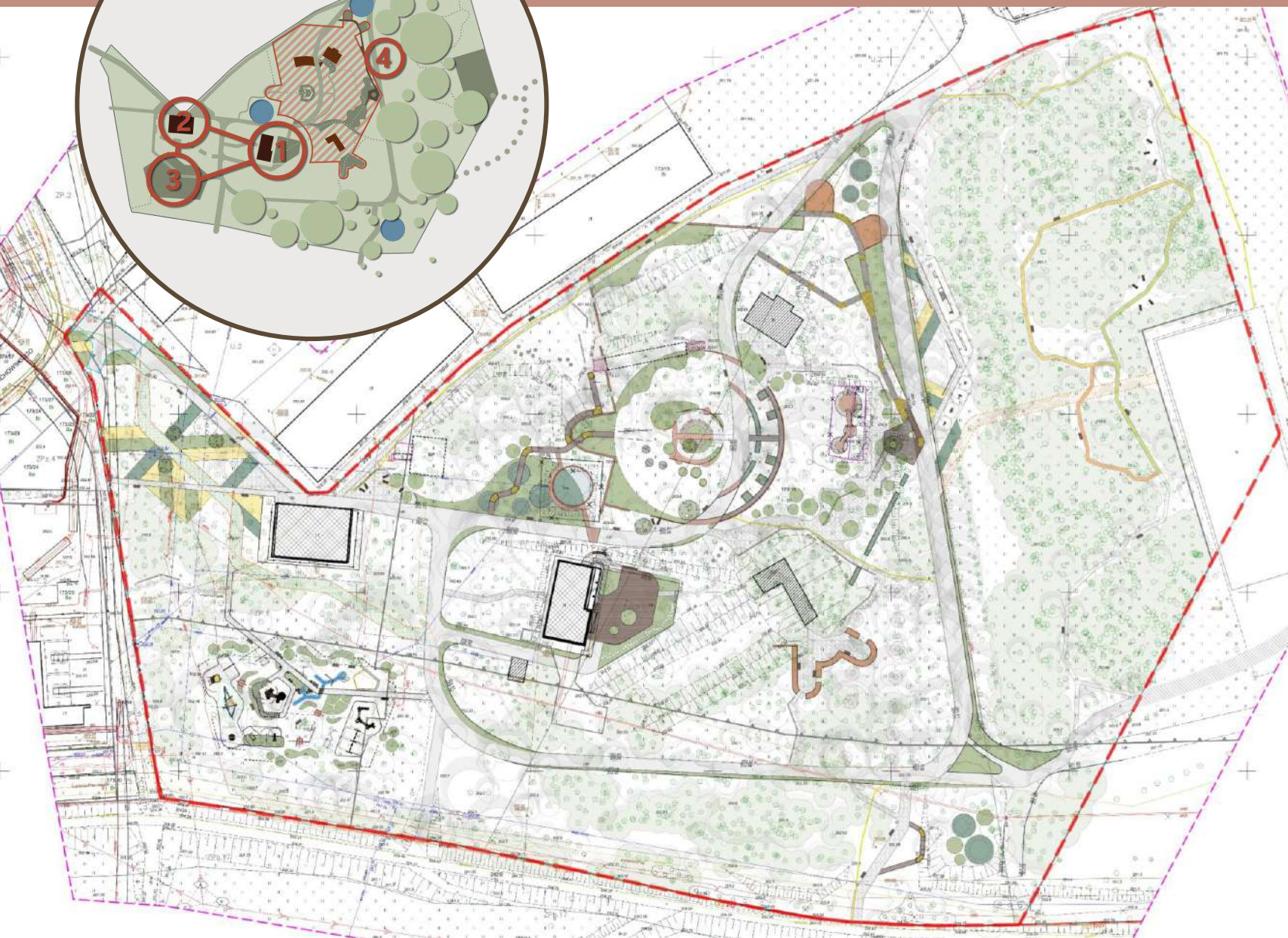
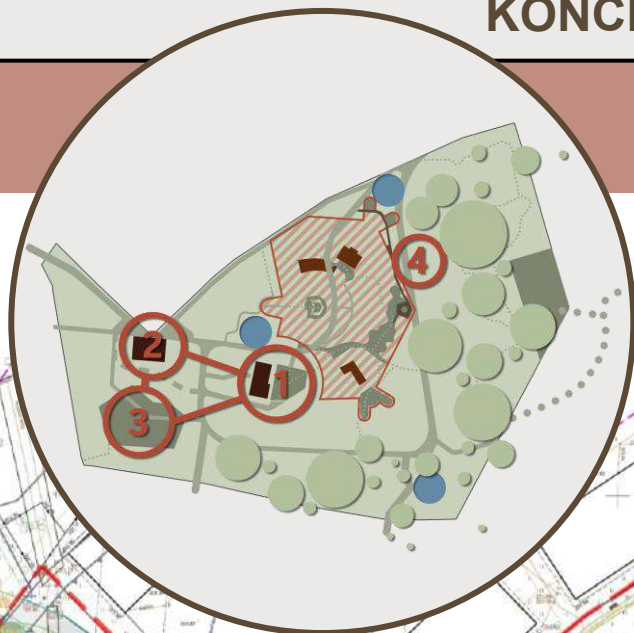
ISTNIEJĄCY  
UKŁAD  
DROGOWY

STREFA  
BIOCENOTYCZNA

MAKIETA PRZEDSTAWIAJĄCA ZAGOSPODAROWANIE TERENU Z WYŁĄCZONYMI DRZEWAMI

# KONCEPCJA ZAGOSPODAROWANIA TERENU

# PROJEKT



**LEGENDA:**

**STAN ISTNIEJĄCY:**

- granica opracowania
- istniejące budynki
- istniejące budowle podziemne
- istniejące krawężniki
- zieleni wysoka

**ELEMENTY DO LIKWIDACJI:**

- elementy do likwidacji/demontażu

**PROJEKTOWANE ZAGOSPODAROWANIE TERENU:**

- projektowane budynki
- droga technologiczna
- istniejące elementy do zabezpieczenia
- ścianki ozdobne
- murki z cegły
- plotki wiklinowe
- schody terenowe

**PROJEKTOWANE NAWIERZCHNIE:**

- nawierzchnia mineralna
- nawierzchnia zbita
- ścieżka z piły kamiennych
- krały pomostowe
- nawierzchnia drewniana
- nawierzchnia z cegły
- nawierzchnia bezpieczna - żwirki
- piasek
- nawierzchnia z geokraty

**PROJEKTOWANE ELEMENTY IMPLIKACYJNE:**

- ławka
- kosz na śmieci
- ławka terenowa
- idźnikowanie terenowe
- łóżki terenowe
- siadziśko betonowe
- siadziśko z cegły i elementów stalowych
- siadziśko z rury stalowej wokół drzewa
- siadziśka pojedyncze
- ławka drewniana ze słatkami
- siadziśko obrótowe

**PROJEKTOWANA ZIELEŃ:**

- zieleni wysoka
- zieleni niska
- projektowany trawnik
- lapidarium topolowe

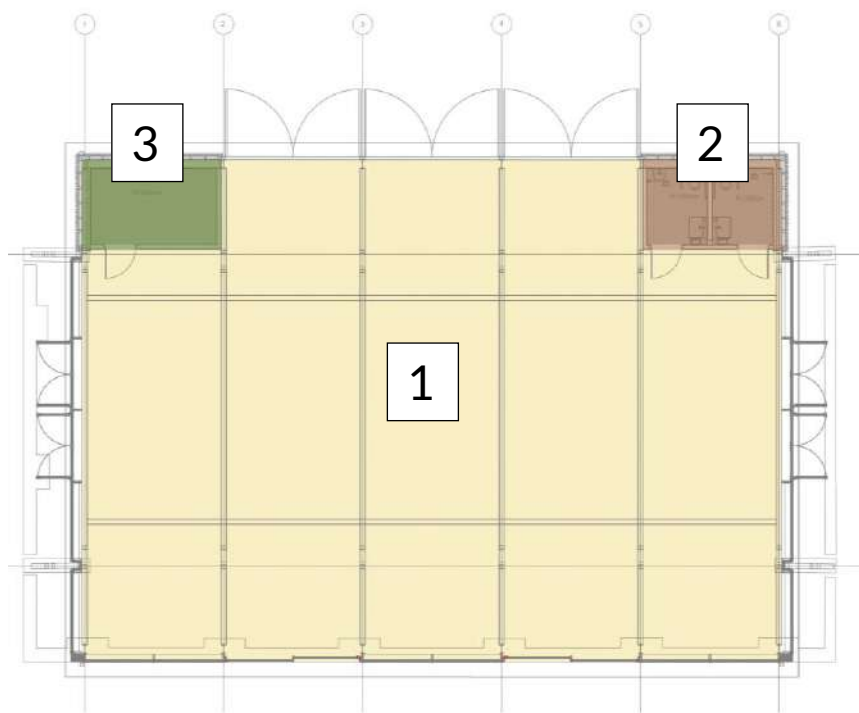


Zarząd  
Zieleni Miejskiej  
w Krakowie

**WEJŚCIE DO PARKU**

# GALERIA

## PODZIAŁ FUNKCJONALNY



### PODZIAŁ FUNKCJONALNY

1. SALA WYSTAWIENNICZA

2. TOALETY

3. MAGAZYN

### POWIERZCHNIA

289 m<sup>2</sup>

8,6 m<sup>2</sup>

9 m<sup>2</sup>



# KAWIARNIA

## PODZIAŁ FUNKCJONALNY



### PODZIAŁ FUNKCJONALNY

- 1. SALA KONSUMPCYJNA
- 2. TOALETY
- 3. ZAPLECZE
- 4. TARAS

### POWIERZCHNIA

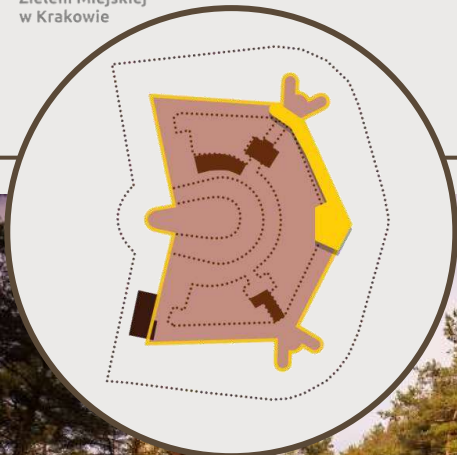
- 117,3 m<sup>2</sup>
- 9,4 m<sup>2</sup>
- 62,3 m<sup>2</sup>
- 26,7 m<sup>2</sup>







# ALTANA Z TARASEM WIDOKOWYM podkreślenie czoła fortu



BuroLandschap & Atelier Ensemble & De Gregorio & Partners



BuroLandschap & Atelier Ensemble & De Gregorio & Partners



BuroLandschap & Atelier Ensemble & De Gregorio & Partners

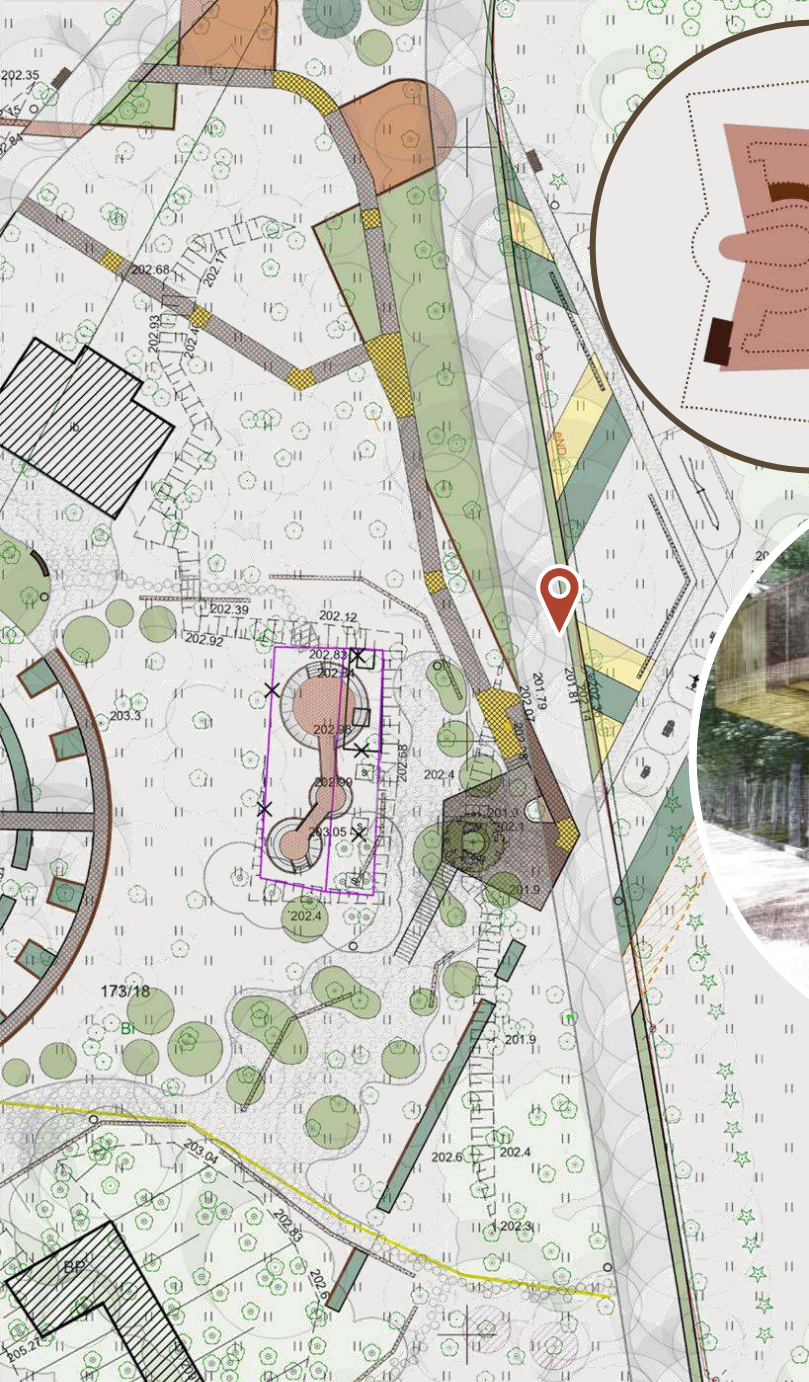


Fot. Tourism NI



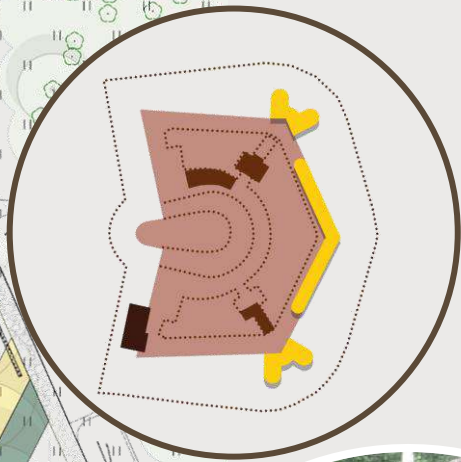
Fot. © Paul Warchol Photography

INSPIRACJE

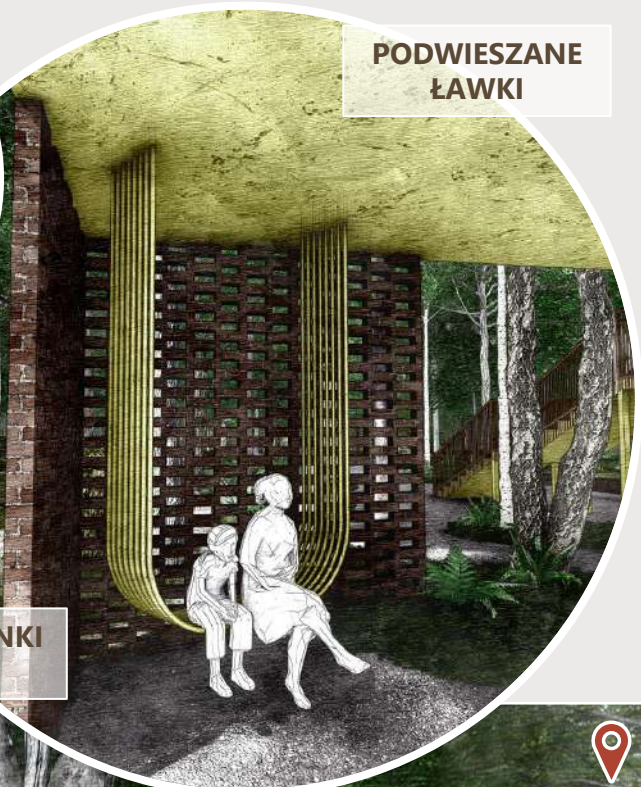


# ALTANA Z TARASEM WIDOKOWYM

podkreślenie czoła fortu



PODWIESZANE  
ŁAWKI



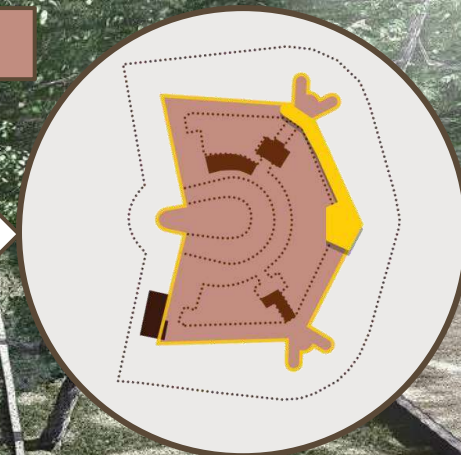
AŻUROWE ŚCIANKI  
Z CEGŁY



PÓŁAŻUROWA ŚCIANA  
Z ELEMENTAMI FORTU

# PROJEKT

# ALTANA Z TARASEM WIDOKOWYM PODKREŚLAJĄCA HISTORYCZNY UKŁAD FORTU

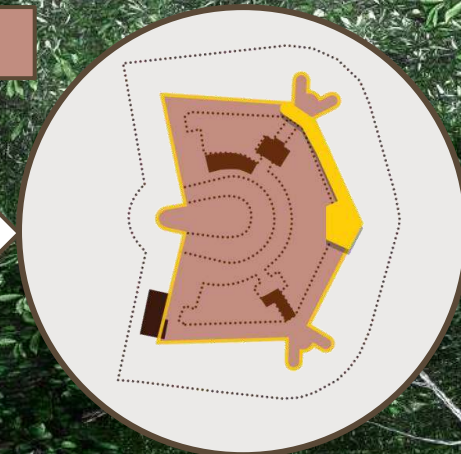


OTWORY NA  
ISTNIEJĄCE  
DRZEWA

MAKIETA PRZEDSTAWIAJĄCA  
PROJEKTOWANĄ ALTANĘ Z CZĘŚCIOWO  
WYŁĄCZONYMI DRZEWAMI



# ALTANA Z TARASEM WIDOKOWYM PODKREŚLAJĄCA HISTORYCZNY UKŁAD FORTU



OTWORY NA  
ISTNIEJĄCE  
DRZEWA

MAKIETA PRZEDSTAWIAJĄCA  
PROJEKTOWANĄ ALTANĘ Z CZĘŚCIOWO  
WYŁĄCZONYMI DRZEWAMI

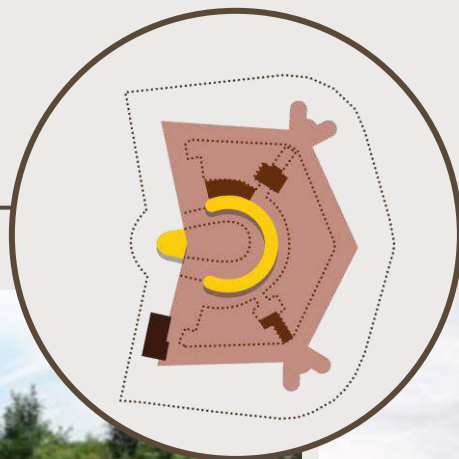






# REDITA

## zarys ideowy



LUNETE  
WARSZAWSKA

Fot. Paweł Polzer



Fot. Joep Jacobs

## INSPIRACJE



Fot. Nikolai Benner



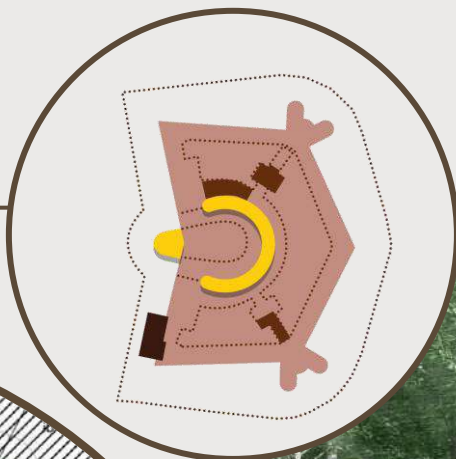
Fot. UMS Manufactur



Fot. Nikolai Benner

# REDITA

## zarys ideowy



ŚCIANY AŻUROWE  
Z ELEMENTAMI FORTU



ŚCIANY AŻUROWE Z ELEMENTAMI PIONOWYMI  
I PODWYŻSZONE ŚCIEŻKI SPACEROWE



SIEDZISKA  
Z DONICAMI







# REDITA – strefa wypoczynku

**SIEDZISKA  
OBROTOWE**



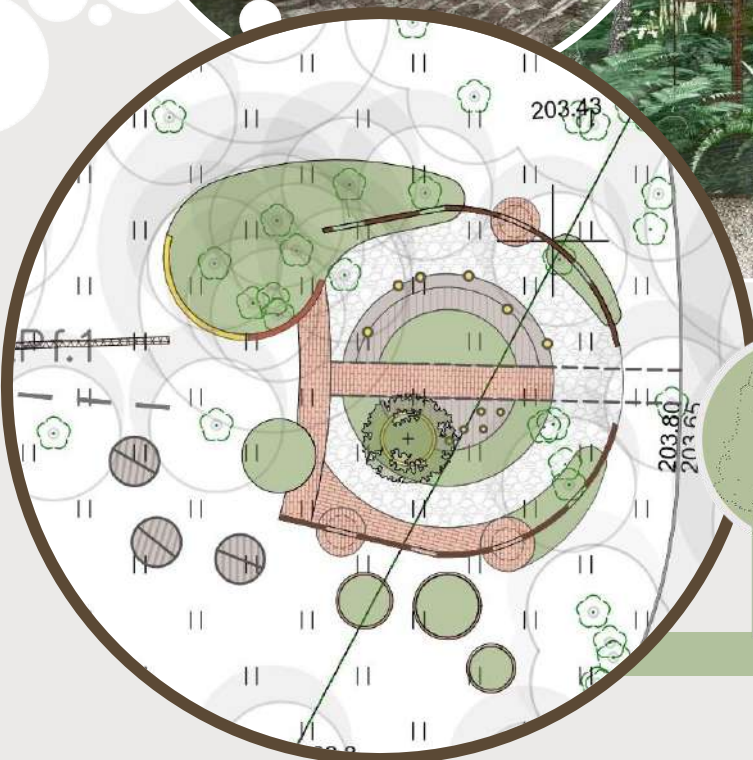
**LEŻAKI TERENOWE**



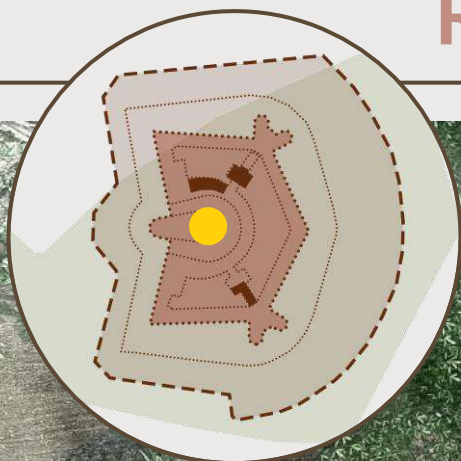
**ŚCIANY AŻUROWE  
Z ELEMENTAMI FORTU**



**TABLICE  
INFORMACYJNE**



# REDITA – strefa wypoczynku



ŚCIANY AŻUROWE  
Z ELEMENTAMI FORTU

SIEDZISKO  
OBROTOWE

SIEDZISKO DREWNIANE  
ZE STOLIKAMI

SIEDZISKO  
OBROTOWE

TABLICE  
EDUKACYJNE

LEŻAKI  
TERENOWE

SIEDZISKO  
OBROTOWE



**REDITA - strefa wypoczynku**



**REDITA - strefa wypoczynku**





**REDITA - strefa wypoczynku**

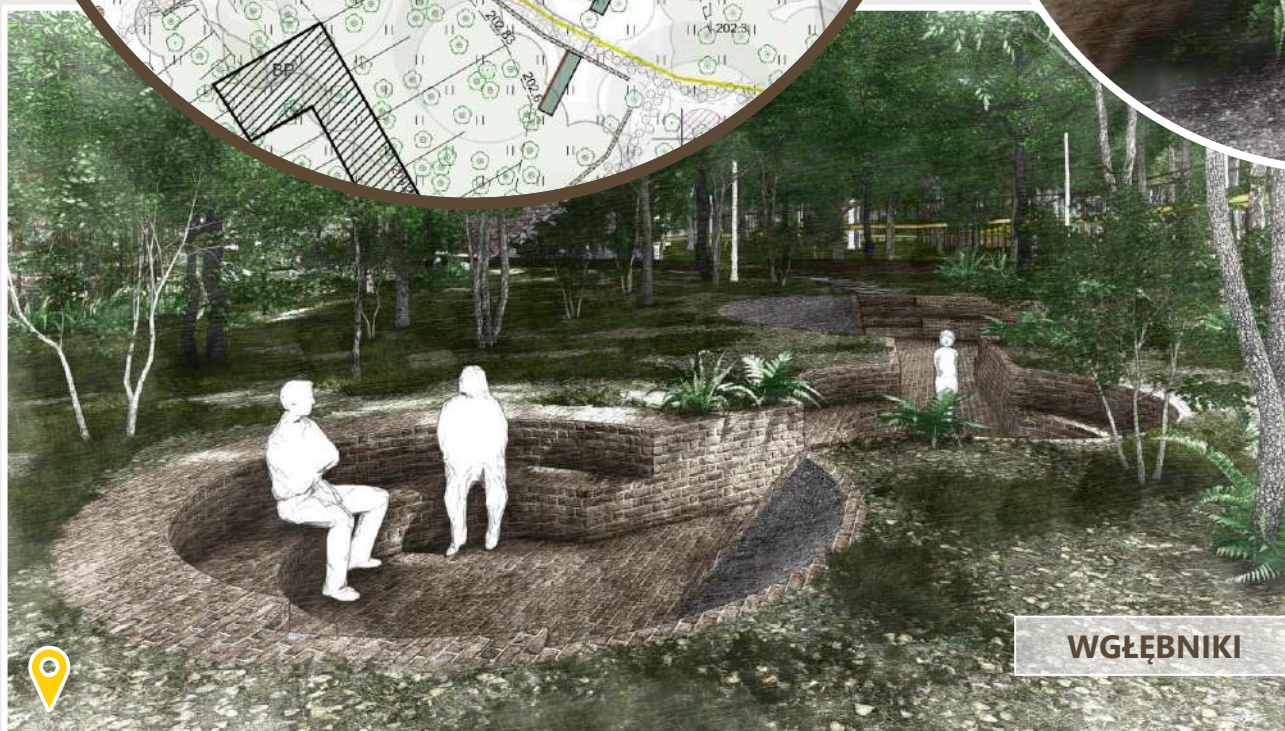
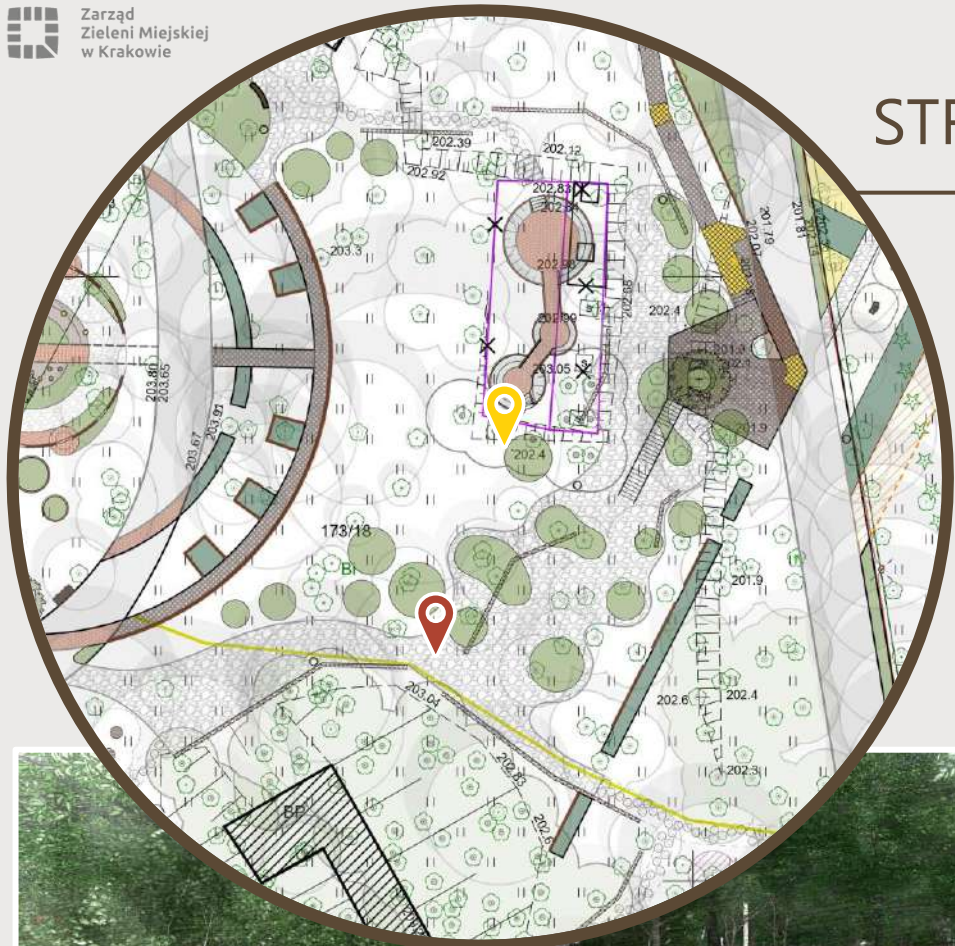




Zarząd  
Zieleni Miejskiej  
w Krakowie

**REDITA - strefa wypoczynku**

# STREFA KONTEMPLACJI





**STREFA KONTEMPLACJI**



Zarząd  
Zieloni Miejskiej  
w Krakowie



**STREFA KONTEMPLACJI**



Zarząd  
Zieleni Miejskiej  
w Krakowie



**STREFA KONTEMPLACJI**



Zarząd  
Zielni Miejskiej  
w Krakowie

## ELEMENTY PODKRĘŚLAJĄCE FORT



ŚCIANY AŻUROWE Z ELEMENTAMI PIONOWYMI



ŚCIANY AŻUROWE Z ELEMENTAMI PIONOWYMI  
I MURKIEM GABIONOWYM



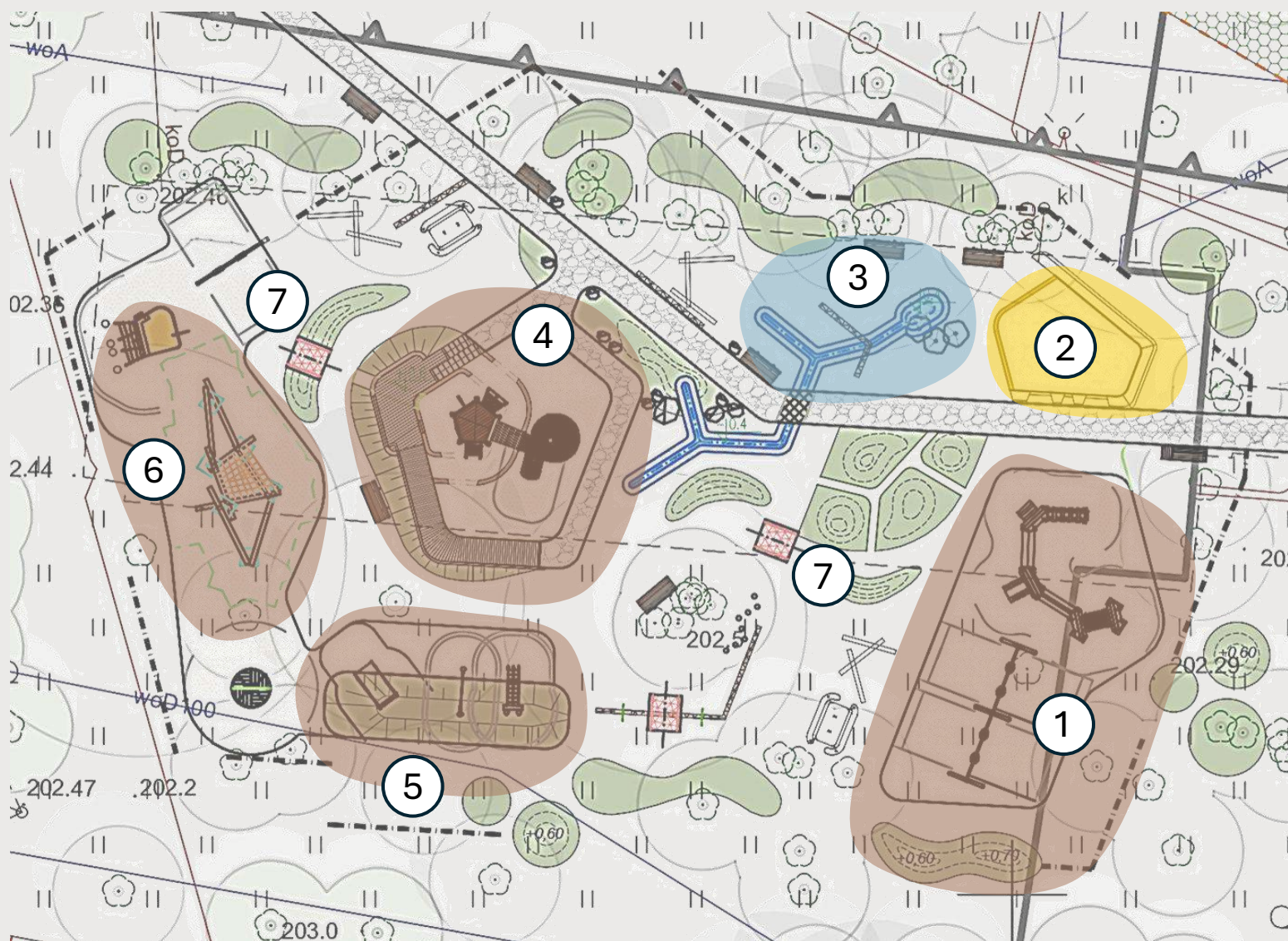
ŚCIANY AŻUROWE Z ELEMENTAMI FORTU



ŚCIANA PÓŁAŻUROWA



# PLAC ZABAW



## GŁÓWNE ZAŁOŻENIA PROJEKTOWE:

1. Strefa Malucha
2. Zabawa w piasku
3. Zabawa wodą
4. Dominanta
5. Wał z terenowymi zjeżdżalniami
6. Wspinaczka
7. Tunel



# PROJEKT PLAC ZABAW



MAKIETA PRZEDSTAWIAJĄCA ZAGOSPODAROWANIE PLACU ZABAW Z WYŁĄCZONYMI DRZEWAMI

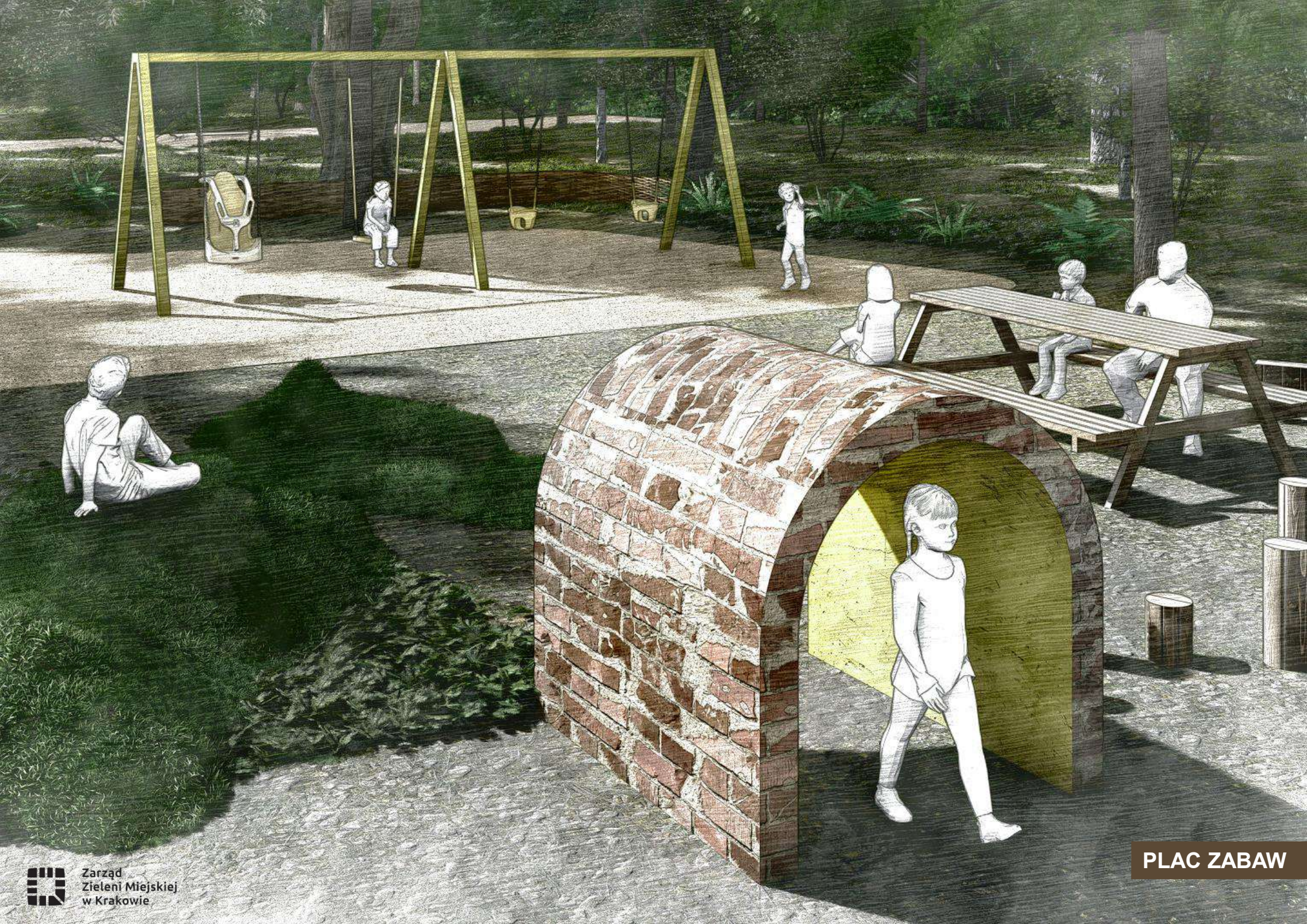


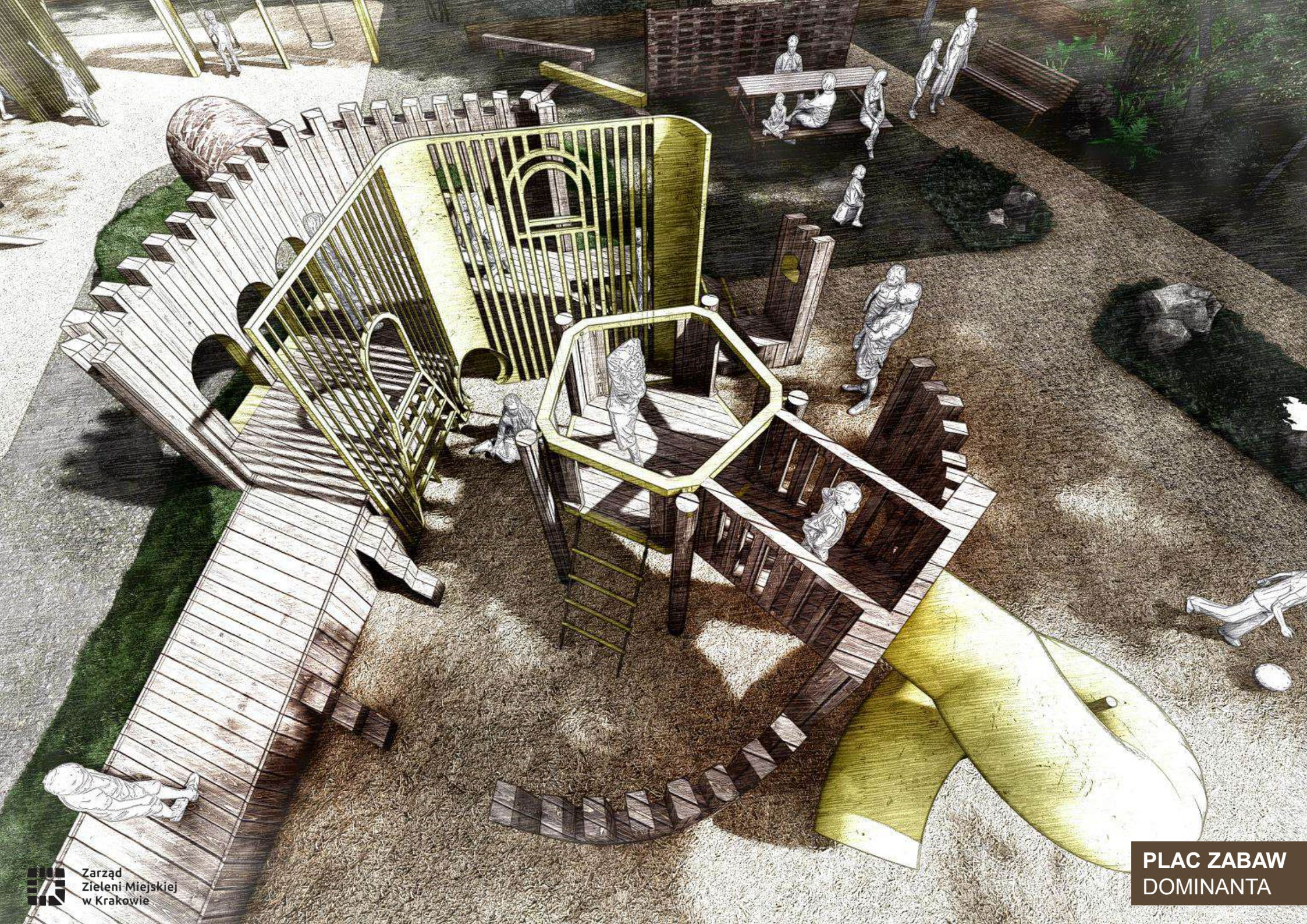
Zarząd  
Zieleni Miejskiej  
w Krakowie

**PLAC ZABAW**  
**STREFA MALUCHA**









Zarząd  
Zieleni Miejskiej  
w Krakowie

**PLAC ZABAW  
DOMINANTA**



Zarząd  
Zieleni Miejskiej  
w Krakowie

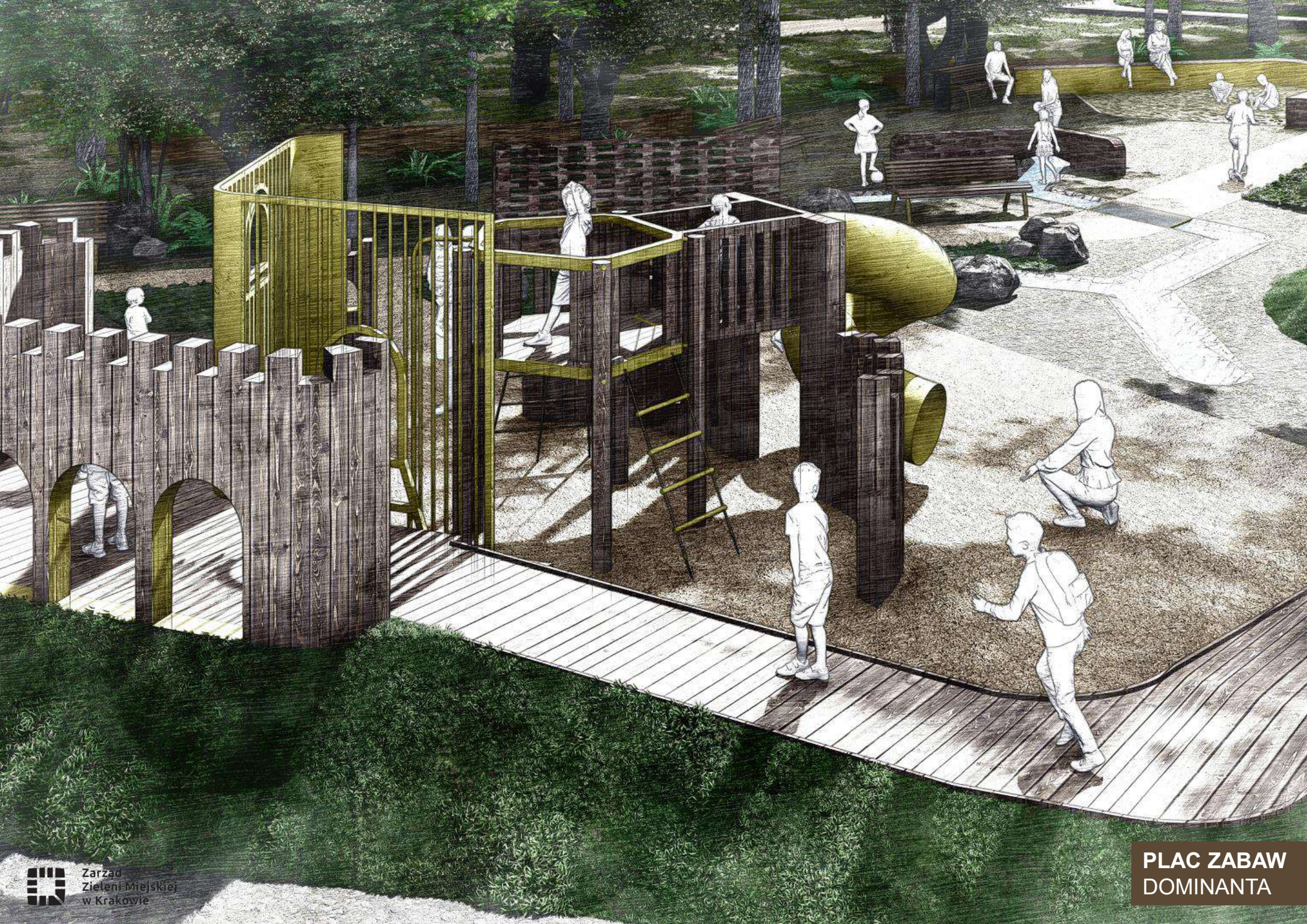
**PLAC ZABAW  
DOMINANTA**





Zarząd  
Zieleni Miejskiej  
w Krakowie

**PLAC ZABAW  
DOMINANTA**







**PLAC ZABAW  
WSPINACZKA**

# RETENCJA WODY

Analiza topografii terenu i zasięgu zlewni Scalgó Life



INSPIRACJE

Fot. junya.ishigami+associates

Fot. Pinterest



Fot. Pinterest



**RETENCJA WODY**





**RETENCJA WODY**





**PARK**  
**GRZEGÓRZECKI**

# DZIĘKUJĘ ZA UWAGĘ

Pracownia Projektowa  
Zarządu Zieleni Miejskiej w Krakowie  
kwiecień 2026



Zarząd  
Zieleni Miejskiej  
w Krakowie