



# ZIELONY PLAC

## WIELKIEJ ARMII NAPOLEONA



**HISTORIA**







**STAN ISTNIEJĄCY**



Powiat

Plac Wielkiej Armii Napoleona











# **FUNKCJE BLISKO CZŁOWIEKA**



**ZIELEŃ**



**WYPOCZYNEK**



**WODA**



# PRZESTRZENIE KULTURALNE



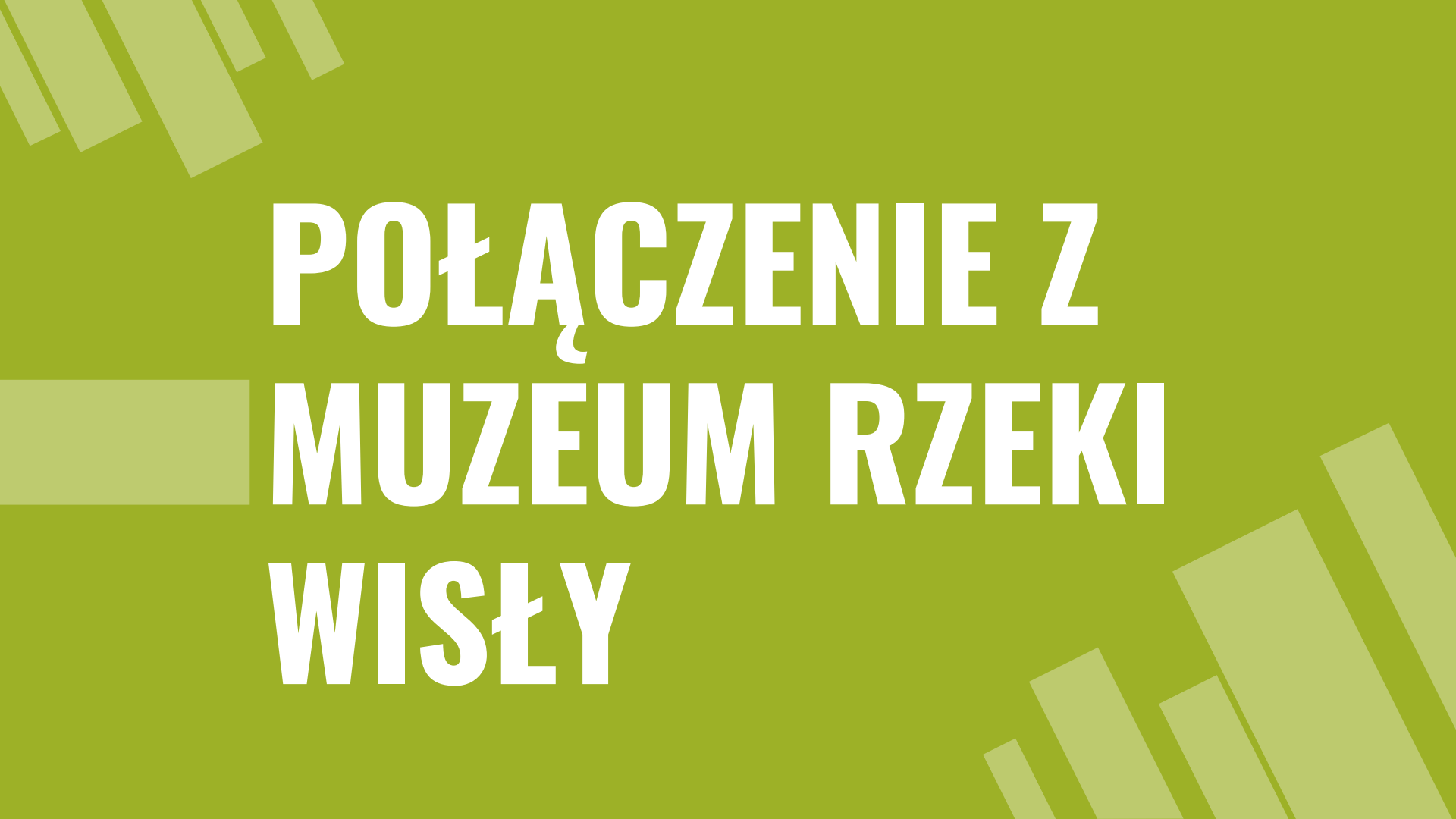
# **SPORTY MIEJSKIE**



# **UDOGODNIENIA DLA DZIECI**

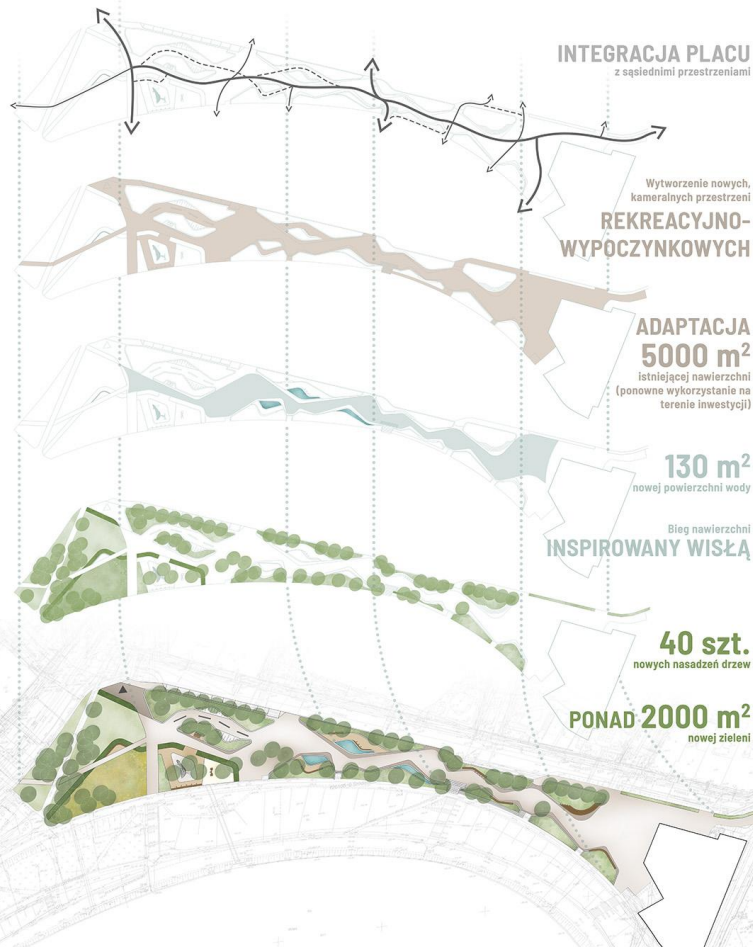


# HISTORIA

The image features a solid green background. In the top-left and bottom-right corners, there are abstract, overlapping geometric shapes in a lighter shade of green, resembling stylized rays or architectural elements. A horizontal white bar is positioned behind the text. The text is written in a bold, white, sans-serif font, arranged in three lines: "POŁĄCZENIE Z", "MUZEUM RZEKI", and "WISŁY".

**POŁĄCZENIE Z  
MUZEUM RZEKI  
WISŁY**

# PLAC WIELKIEJ ARMII NAPOLEONA



## INTEGRACJA PLACU z sąsiednimi przestrzeniami

Wytworzenie nowych,  
kameratealnych przestrzeni

## REKREACYJNO- WYPÓCZYNKOWYCH

**ADAPTACJA  
5000 m<sup>2</sup>**  
istniejącej nawierzchni  
(ponowne wykorzystanie na  
terenie inwestycji)

**130 m<sup>2</sup>**  
nowej powierzchni wody

## INSPIROWANY WIŚLĄ

Bieg nawierzchni  
**40 szt.**  
nowych nasadzeń drzew

**PONAD 2000 m<sup>2</sup>**  
nowej zieleni

# PLAC WIELKIEJ ARMII NAPOLEONA

## IDEA PROJEKTU

Plac jako współczesna interpretacja Wisły – meandrująca forma zanurzona w zieleni, z wodą i narracją historyczną wpisana w nawierzchnię, tworząca przestrzeń integrującą funkcje miejską z tożsamością miejsca.

Projekt opiera się na odniesieniu do Wisły jako najważniejszego elementu tożsamości tego miejsca. Kształt placu nawiązuje do przebiegu rzeki – jego układ przypomina meandrującą korytą, które zostało „zanurzone” w zieleni interpretowanej jako brzegi.

W centralnej części pojawiają się elementy wodne, które bezpośrednio odnoszą się do rzeki. Tworzą one strefę wypoczynku oraz poprawiają mikroklimat, jednocześnie budując charakter przestrzeni.

Nawierzchnia placu została zaprojektowana jako symboliczne korytło rzeki i uzupełniona o elementy edukacyjne związane z historią Wisły w Krakowie. Dzięki temu przestrzeń placu jest powiązana z powstającym Muzeum Rzeki Wisły i stanowi jego naturalne rozszerzenie.



## PRZESTRZEŃ KULTURALNA

Strefa aktywności zbiorowych, integrująca funkcje społeczne i wydarzenia plenerowe. Projekt zakłada stworzenie otwartej, elastycznej przestrzeni sprzyjającej spotkaniom, występsom i inicjatywom lokalnym. Układ umożliwia organizację wydarzeń o różnej skali, budując wyrazne centrum życia plenerowego.

- A trybuny terenowe wpisane w ukształtowanie terenu
- B plac miejski jako centralny punkt spotkań oraz przestrzeń wydarzeń plenerowych i sezonowych
- C rampa

## PRZESTRZEŃ WYPÓCZYNKOWA

Strefa relaksu i wyciszenia, oparta na bliskim kontakcie z naturą i wodą. Kompozycja zieleni oraz elementów małej architektury tworzy przyjazne warunki do odpoczynku indywidualnego i kameralnych spotkań, wzmacniając mikroklimat miejsca.

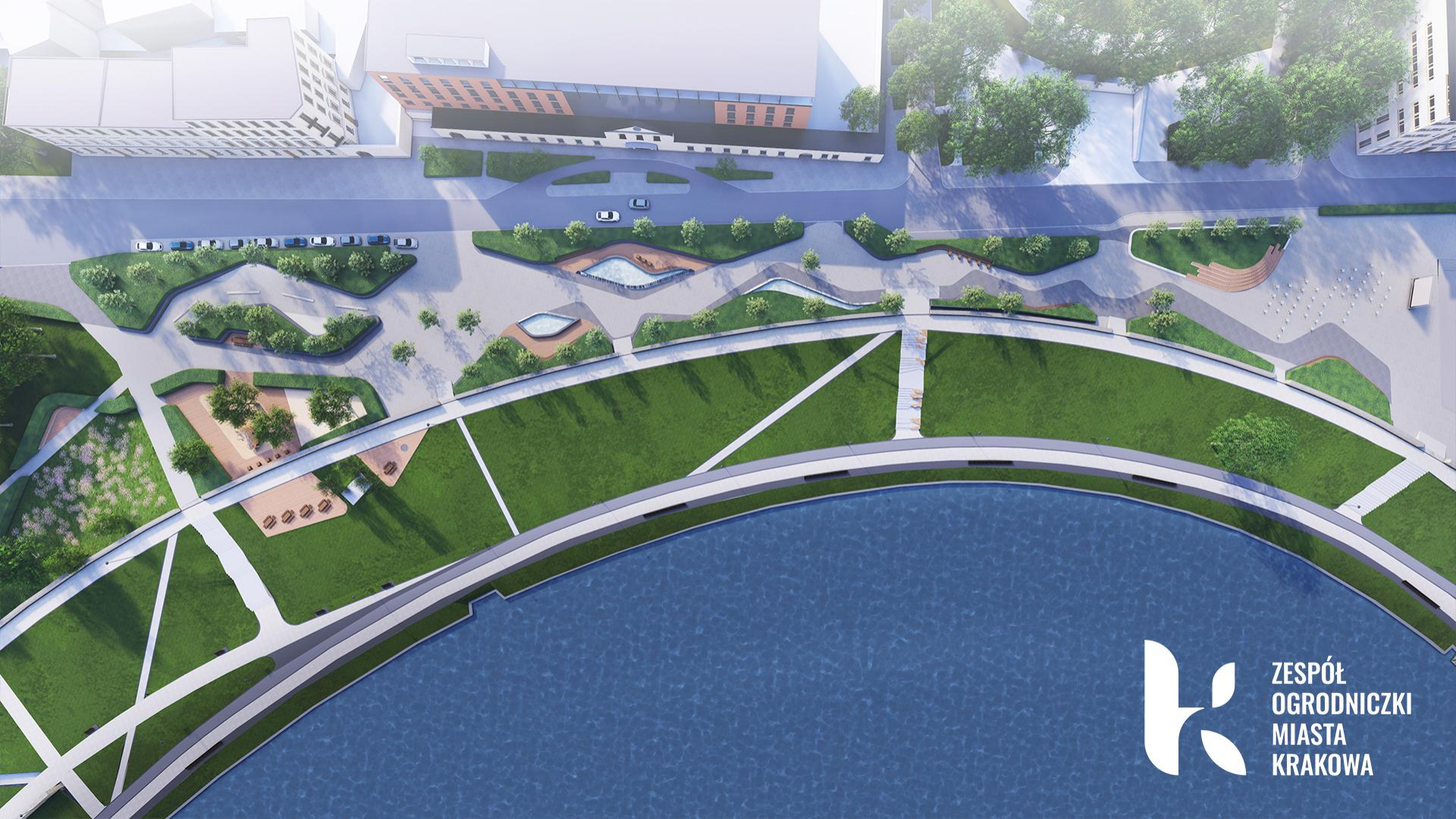
- D zbiorniki wodne kształtujące mikroklimat
- E ławki w otoczeniu zieleni
- F stoliki kawowe jako przestrzeń spotkań

## PRZESTRZEŃ REKREACYJNA

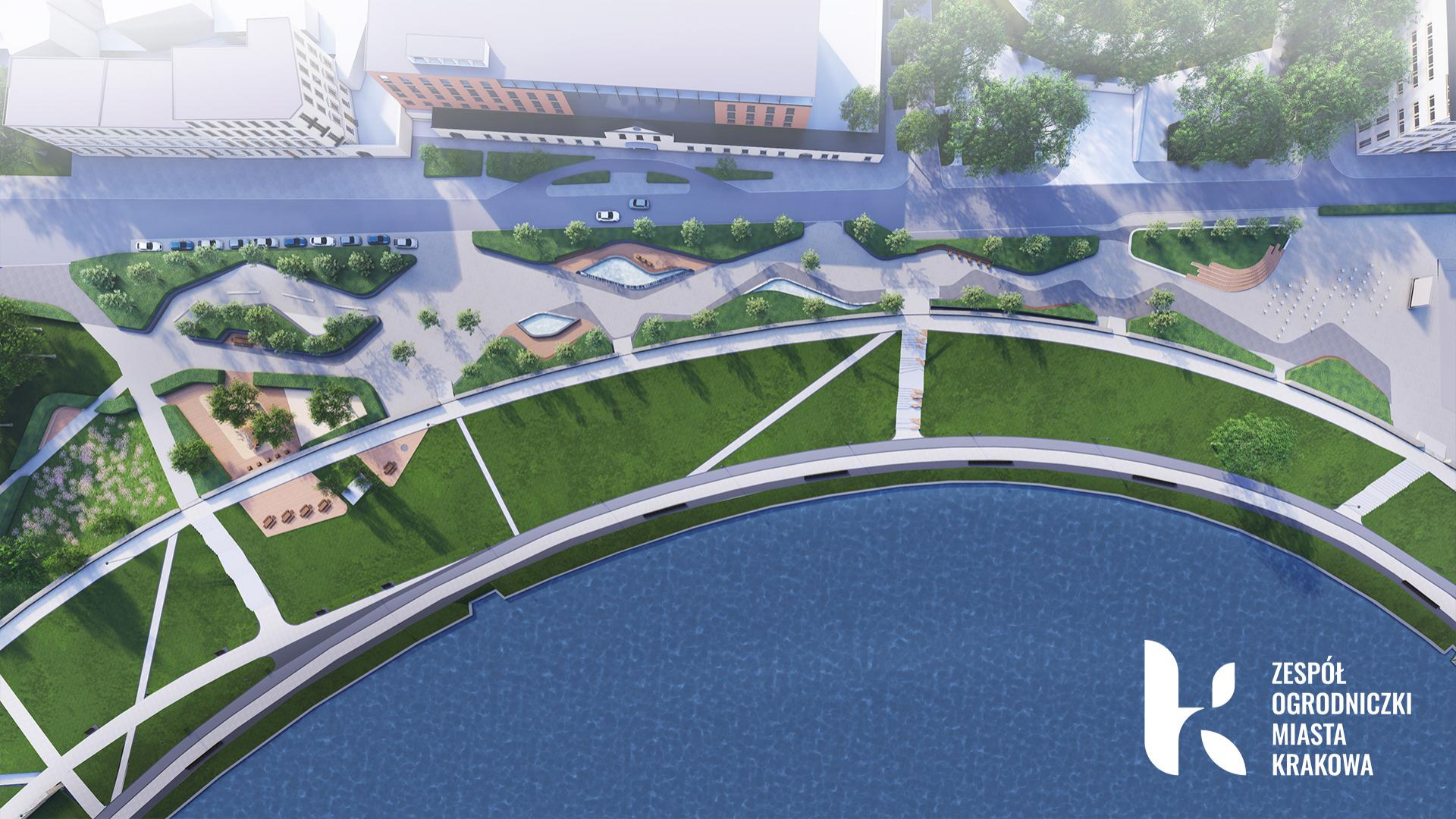
Obszar aktywności fizycznej zaprojektowany z myślą o najmłodszych oraz starszych użytkownikach. Szczególną rolę odgrywają tu funkcje dedykowane osobom uprawiającym sporty miejskie, jednak całość tworzy spójną, otwartą przestrzeń bez wyraźnych podziałów. Poszczególne strefy przenikają się, funkcjonując jako jeden wspólny plac sprzyjający integracji różnych grup użytkowników.

- G urządzenia zabawowe dla dzieci z motywem suma (fauna Wisły) oraz elementem wodnym
- H spoty miejskie dla sportów urban
- I strefy piknikowe i rekreacji rodzinnej
- J roślinność sprzyjająca zapylaczom





ZESPÓŁ  
OGRODNICZKI  
MIASTA  
KRAKOWA



ZESPÓŁ  
OGRODNICZKI  
MIASTA  
KRAKOWA

## IDEA PROJEKTU

Plac jako współczesna interpretacja Wisły – meandrująca forma zanurzona w zieleni, z wodą i narracją historyczną wpisaną w nawierzchnię, tworząca przestrzeń integrującą funkcję miejską z tożsamością miejsca.

Projekt opiera się na odniesieniu do Wisły jako najważniejszego elementu tożsamości tego miejsca. Kształt placu nawiązuje do przebiegu rzeki – jego układ przypomina meandrujące koryto, które zostało „zanurzone” w zieleni interpretowanej jako brzegi.

W centralnej części pojawiają się elementy wodne, które bezpośrednio odnoszą się do rzeki. Tworzą one strefę wypoczynku oraz poprawiają mikroklimat, jednocześnie budując charakter przestrzeni.

Nawierzchnia placu została zaprojektowana jako symboliczne koryto rzeki i uzupełniona o elementy edukacyjne związane z historią Wisły w Krakowie.

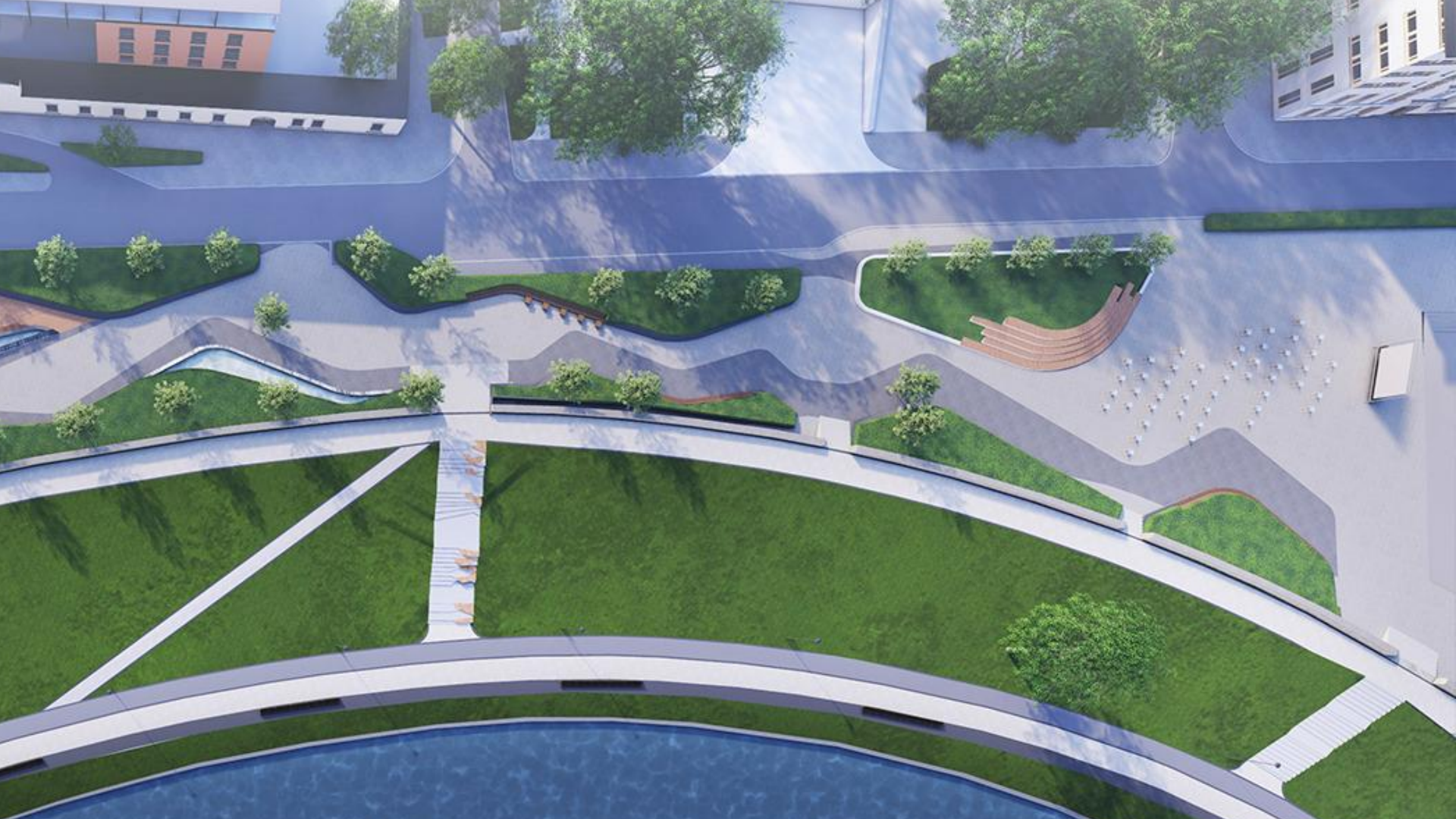
Dzięki temu przestrzeń placu jest powiązana z powstającym Muzeum Rzeki Wisły i stanowi jego naturalne rozszerzenie.



## PRZESTRZEŃ KULTURALNA

Strefa aktywności zbiorowych, integrująca funkcje społeczne i wydarzenia plenerowe. Projekt zakłada stworzenie otwartej, elastycznej przestrzeni sprzyjającej spotkaniom, występom i inicjatywom lokalnym. Układ umożliwi organizację wydarzeń o różnej skali, budując wyraźne centrum życia społecznego.

- (A) trybuny terenowe wpisane w ukształtowanie terenu
- (B) plac miejski jako centralny punkt spotkań oraz przestrzeń wydarzeń plenerowych i sezonowych
- (C) rampa





cyjne związane  
w Krakowie.  
przezeń placu  
powstającym  
ły i stanowi  
szerzenie.



Ⓑ plac miejski jako centralny punkt spotkań  
oraz przestrzeń wydarzeń plenerowych  
i sezonowych

Ⓒ rampa

## PRZESTRZEŃ WYPOCZYNKOWA

Strefa relaksu i wyciszenia, oparta na bliskim kontakcie z naturą i wodą. Kompozycja zieleni oraz elementów małej architektury tworzy przyjazne warunki do odpoczynku indywidualnego i kameralnych spotkań, wzmacniając mikroklimat miejsca.

Ⓓ zbiorniki wodne kształtujące mikroklimat

Ⓔ ławki w otoczeniu zieleni

Ⓕ stoliki kawowe jako przestrzeń spotkań









POMNIK POLSKI  
WALCZĄCEJ

## PRZESTRZEŃ REKREACYJNA

Obszar aktywności fizycznej zaprojektowany z myślą o najmłodszych oraz starszych użytkownikach. Szczególną rolę odgrywają tu funkcje dedykowane osobom uprawiającym sporty miejskie, jednak całość tworzy spójną, otwartą przestrzeń bez wyraźnych podziałów. Poszczególne strefy przenikają się, funkcjonując jako jeden wspólny plac sprzyjający integracji różnych grup użytkowników.

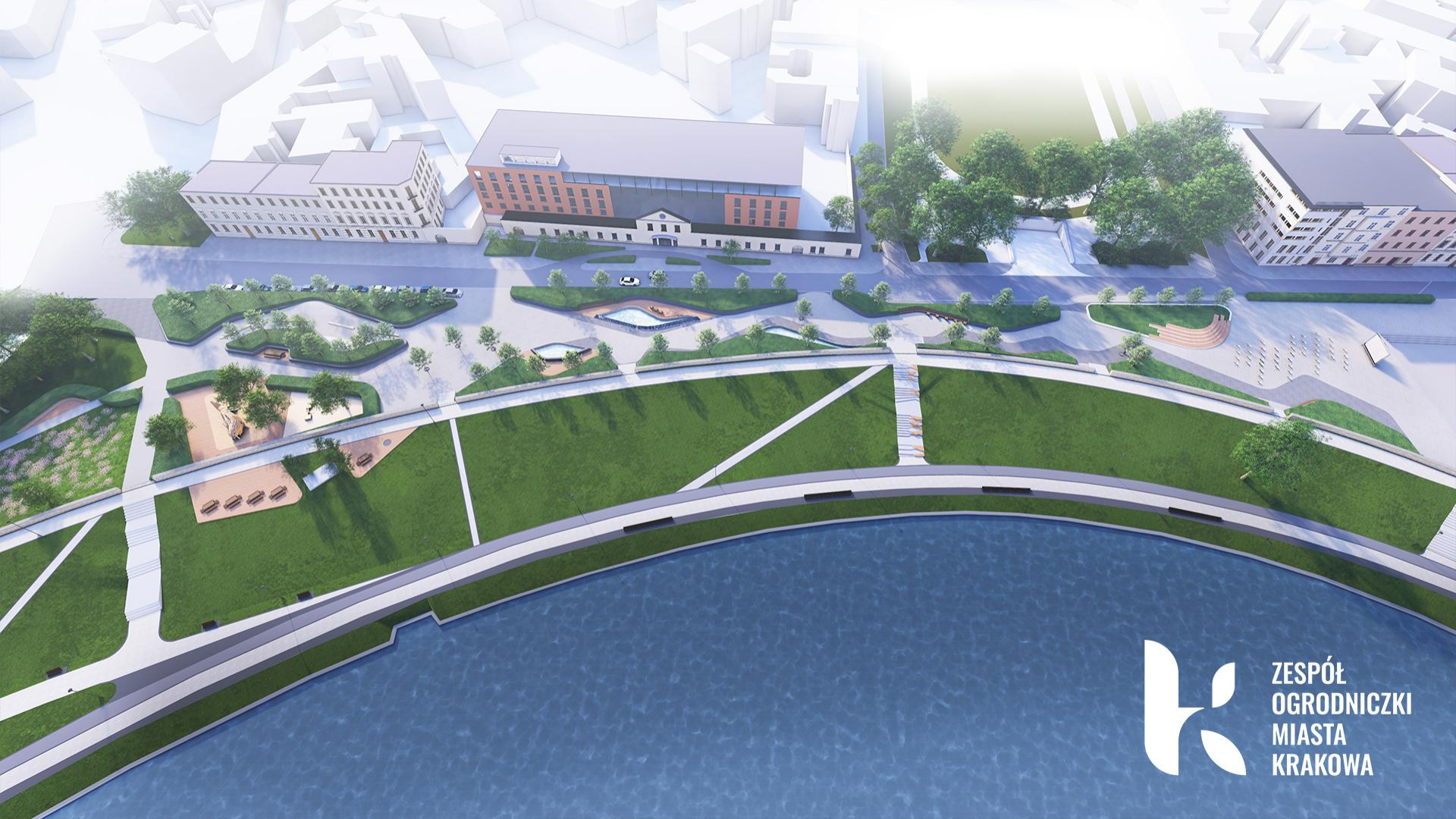
- Ⓒ urządzenia zabawowe dla dzieci z motywem suma (fauna Wisły) oraz elementem wodnym
- Ⓗ spoty miejskie dla sportów urban
- Ⓘ strefy piknikowe i rekreacji rodzinnej
- Ⓙ roślinność sprzyjająca zapylaczom



ZESPÓŁ  
OGRODNICZKI  
MIASTA  
KRAKOWA



ZESPÓŁ  
OGRODNICZKI  
MIASTA  
KRAKOWA



ZESPÓŁ  
OGRODNICZKI  
MIASTA  
KRAKOWA



**Dziękuję za uwagę.**