

„Muzeum rzek krakowskich” „Muzeum rzeki w (mieście) Krakowie”





Muzeum Krakowa





Muzeum Krakowa





Muzeum Krakowa





Muzeum Krakowa

Home → Oddziały

Nasze oddziały



Pałac Krzysztofory

Fabryka Emalia Oskara
Schindlera

Rynek Podziemny

Wieża Ratuszowa

Apteka Pod Orłem

Centrum Interpretacji
Niematerialnego

Dziedzictwa Krakowa

Stara Synagoga

Ulica Pomorska

Muzeum Nowej Huty

Podziemna Nowa Huta

Rydlówka

Muzeum Podgórze

Thesaurus
Cracoviensis

Muzeum i Centrum
Ruchu Harcerskiego

Barbakan

Mury Obronne

Kamienica Hipolitów

Przystań Muzeum

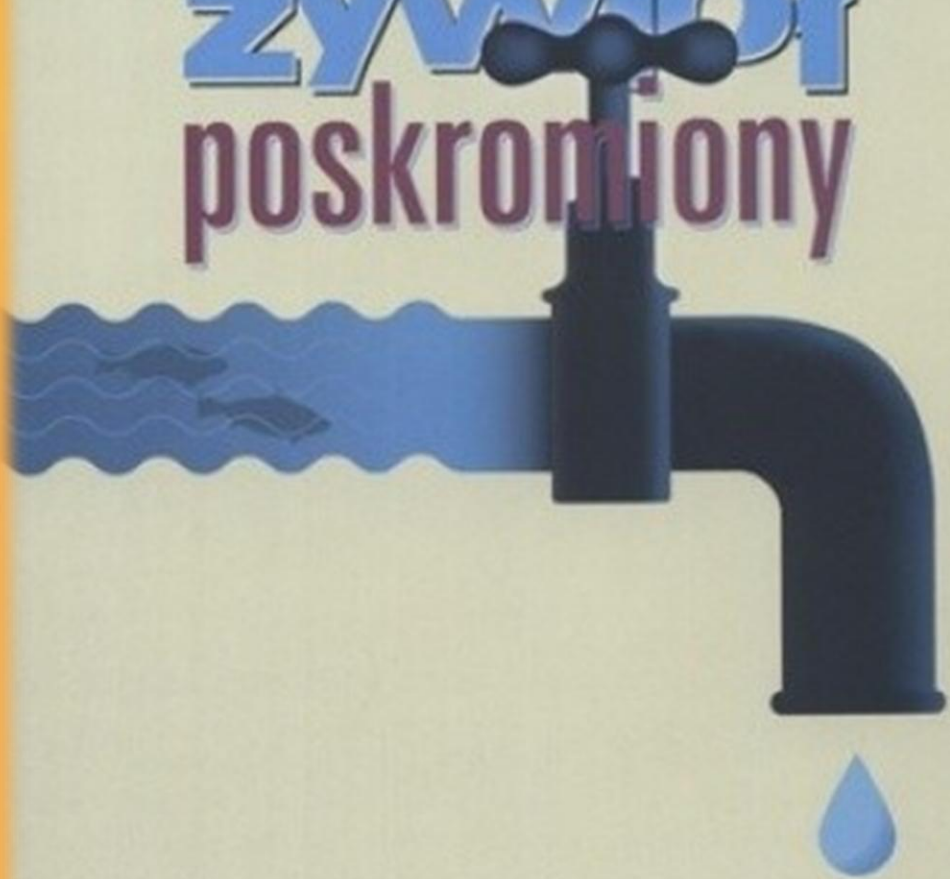
Dom Żydowski

Celestat



RUDAWA

żywność poskromiony



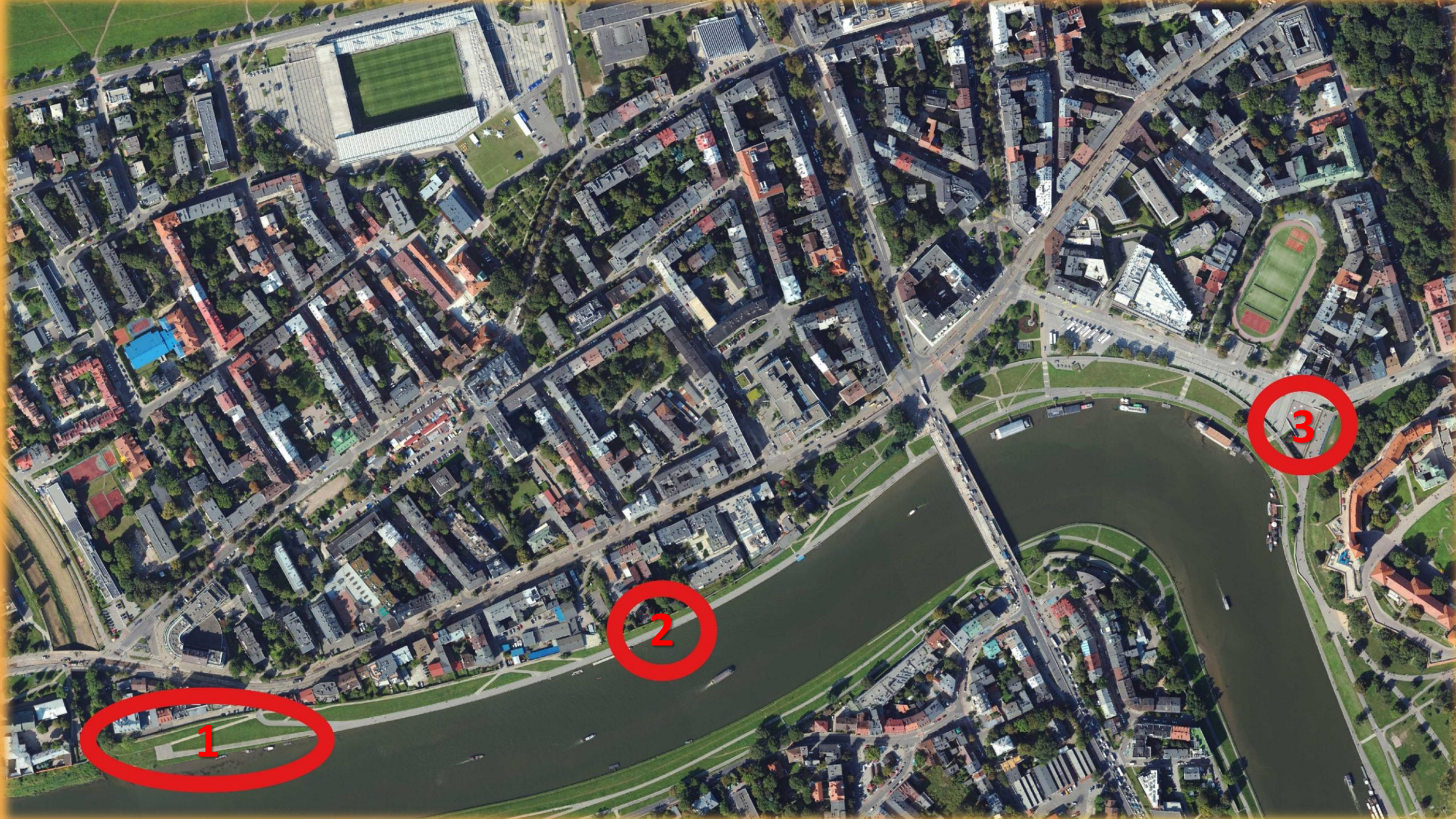
Muzeum Krakowa



Muzeum Krakowa

Wiśła

RE-KREACJA

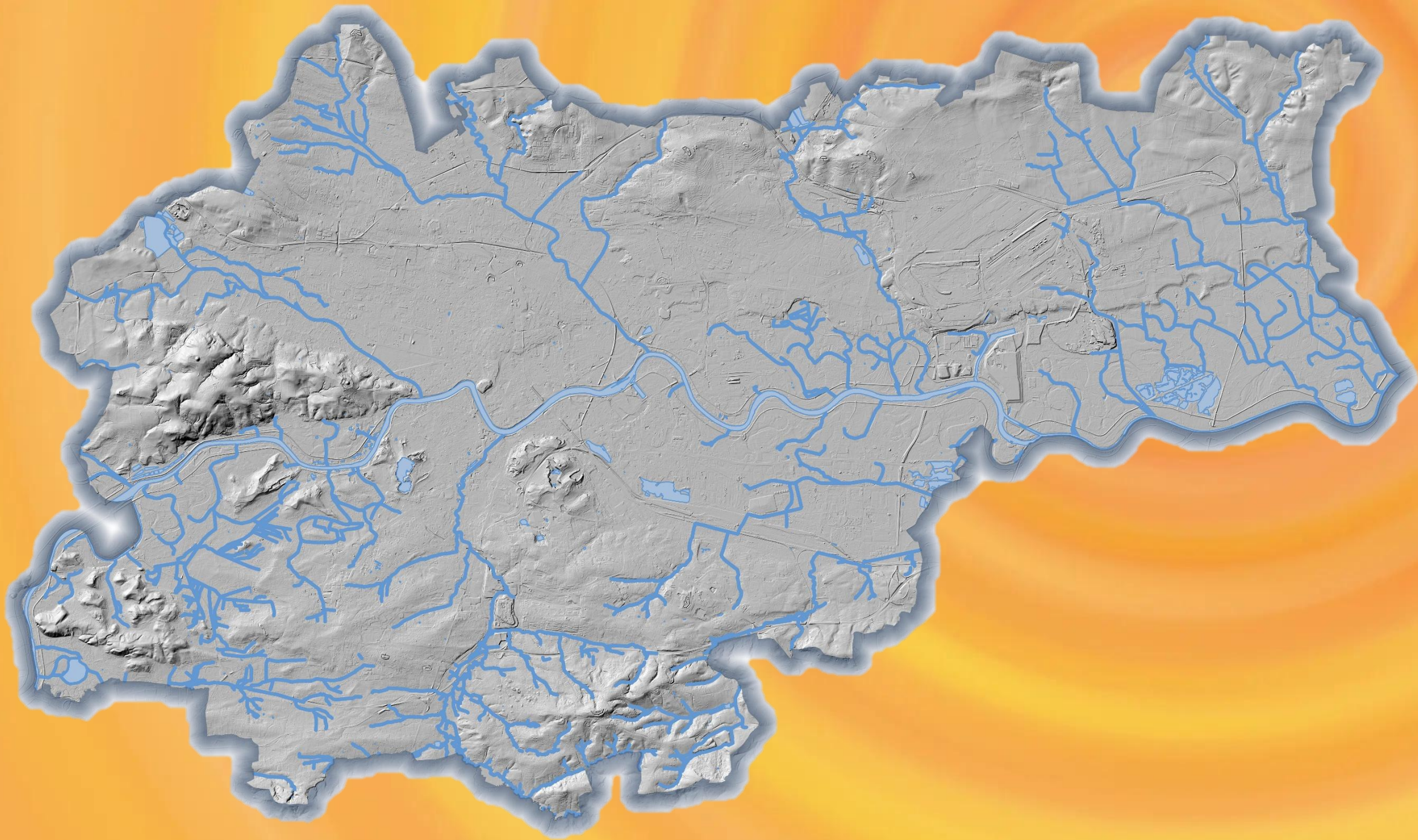


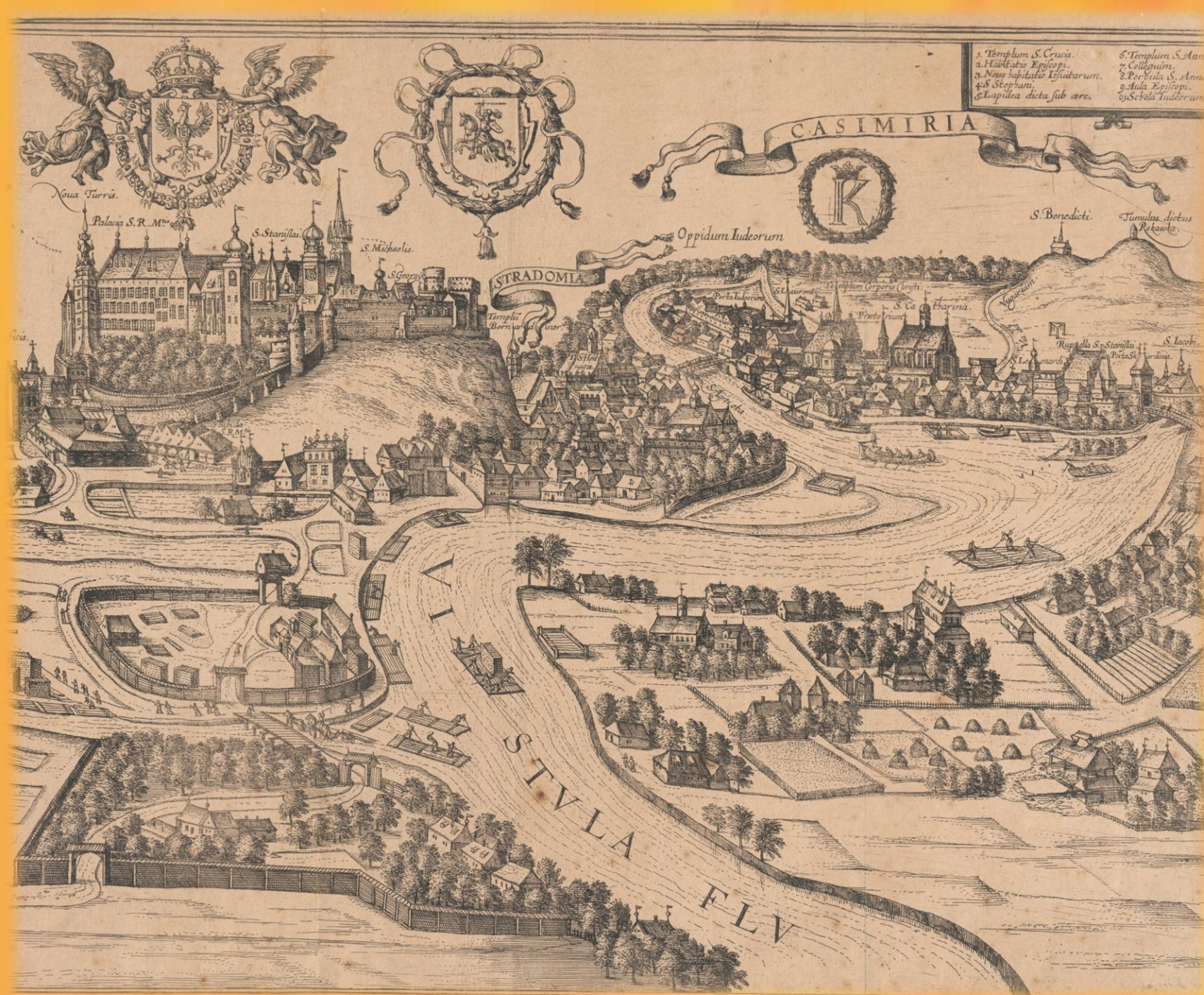
*Grundriß
der freien Stadt
Krakau*



Muzeum Krakowa







Muzeum Krakowa

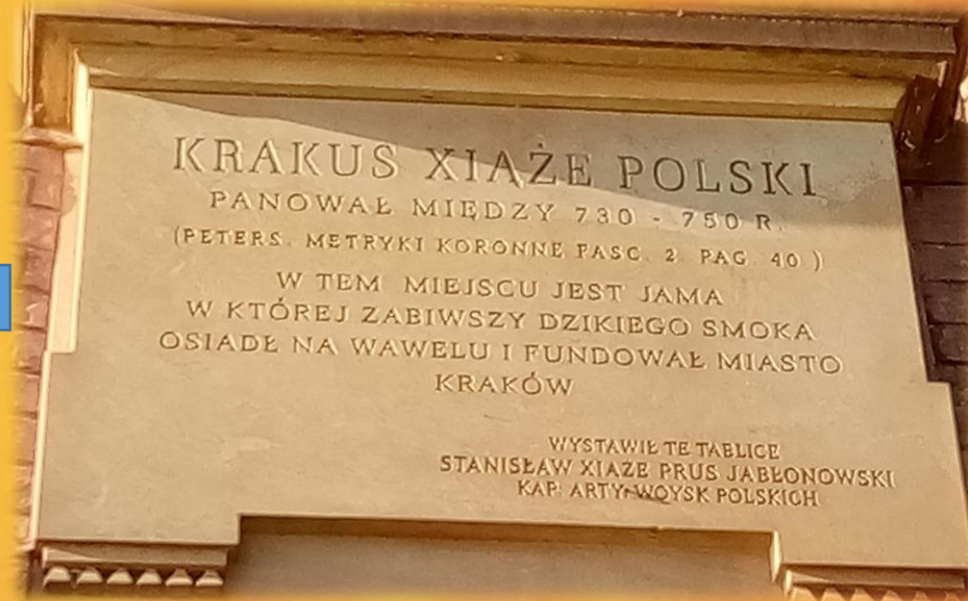
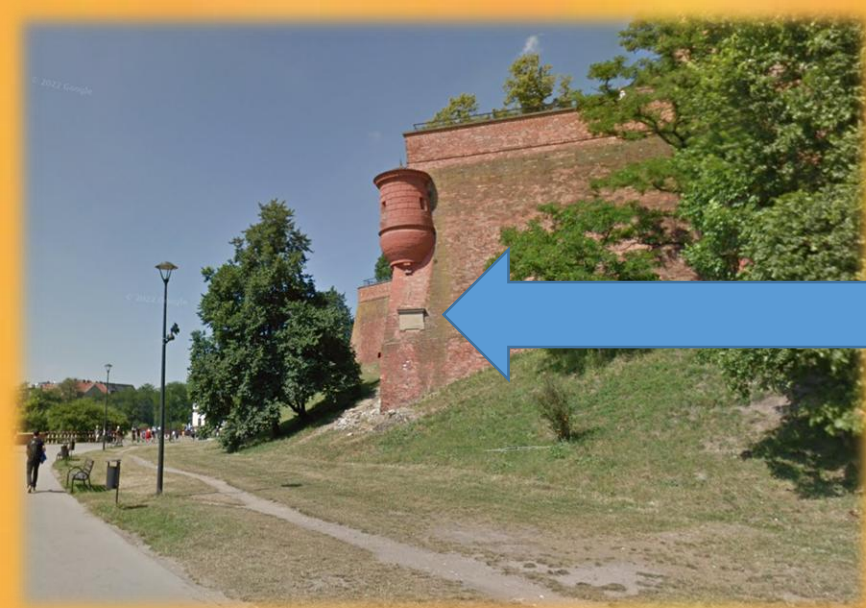


Muzeum Krakowa

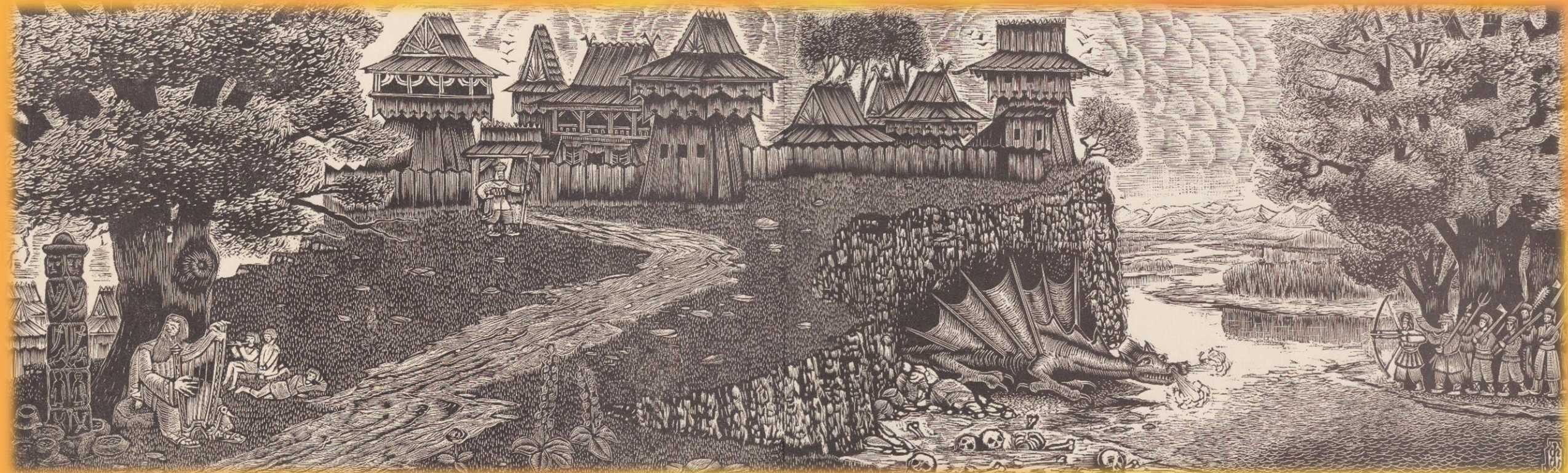




Muzeum Krakowa



Muzeum Krakowa



„Miasto będzie dla rzeki darem, tylko jeśli mieszkańcy miasta będą tej rzeki właściwie świadomi. A wtedy też rzeka stanie się darem dla miasta”

Aleksander Wolski w „Rzeka w mieście – przekleństwo czy dar? w: Miasto – woda – jakość życia”



Muzeum Krakowa

*„W Krakowie mi nieskończenie smutno,
Jeden tylko Wawel i okolica nad Wisłą, co by
mię ciągnęła ciągle, więc też tam wciąż siedzę i
ani mogę gdzie stamtąd odejść, bo mi wszędzie
gdzie indziej smutno bardzo”*

słowa Stanisława Wyspiańskiego z listu do J. Mehoffera z 21 października 1892 r.