

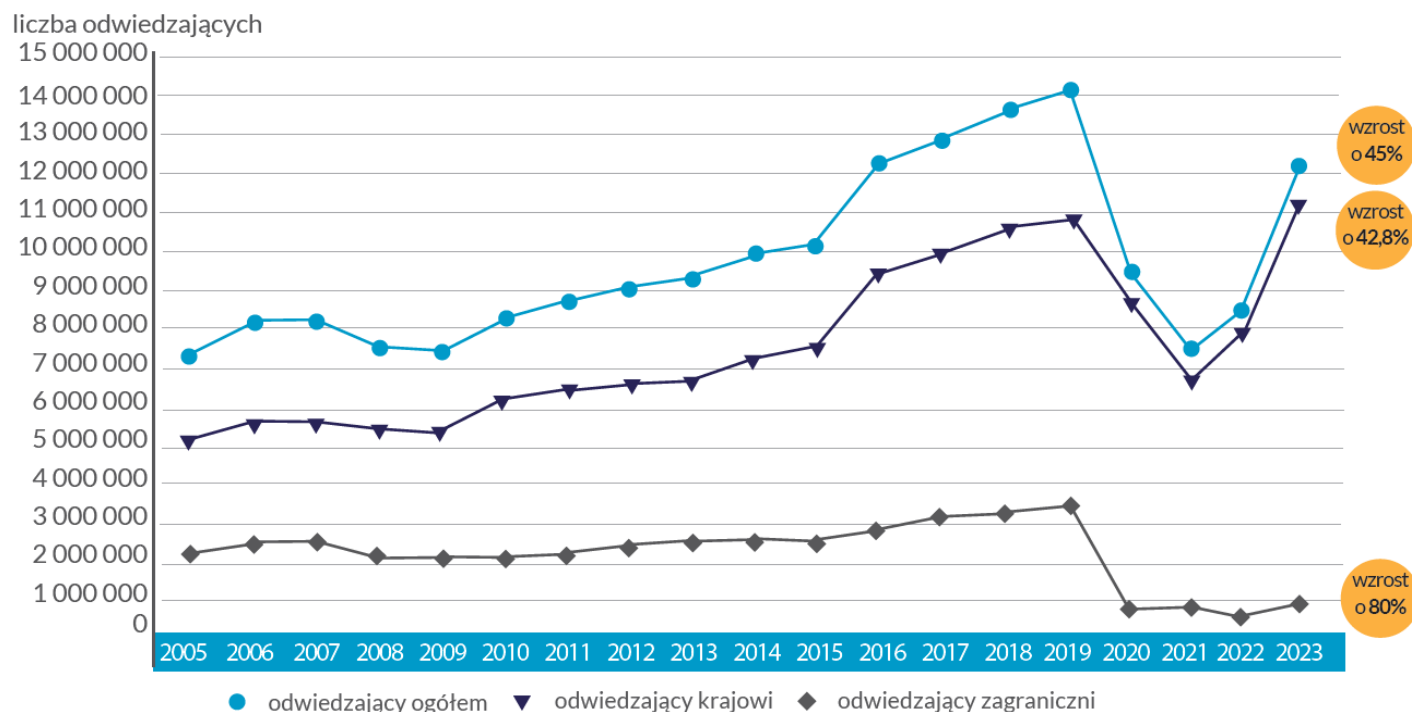


Kraków

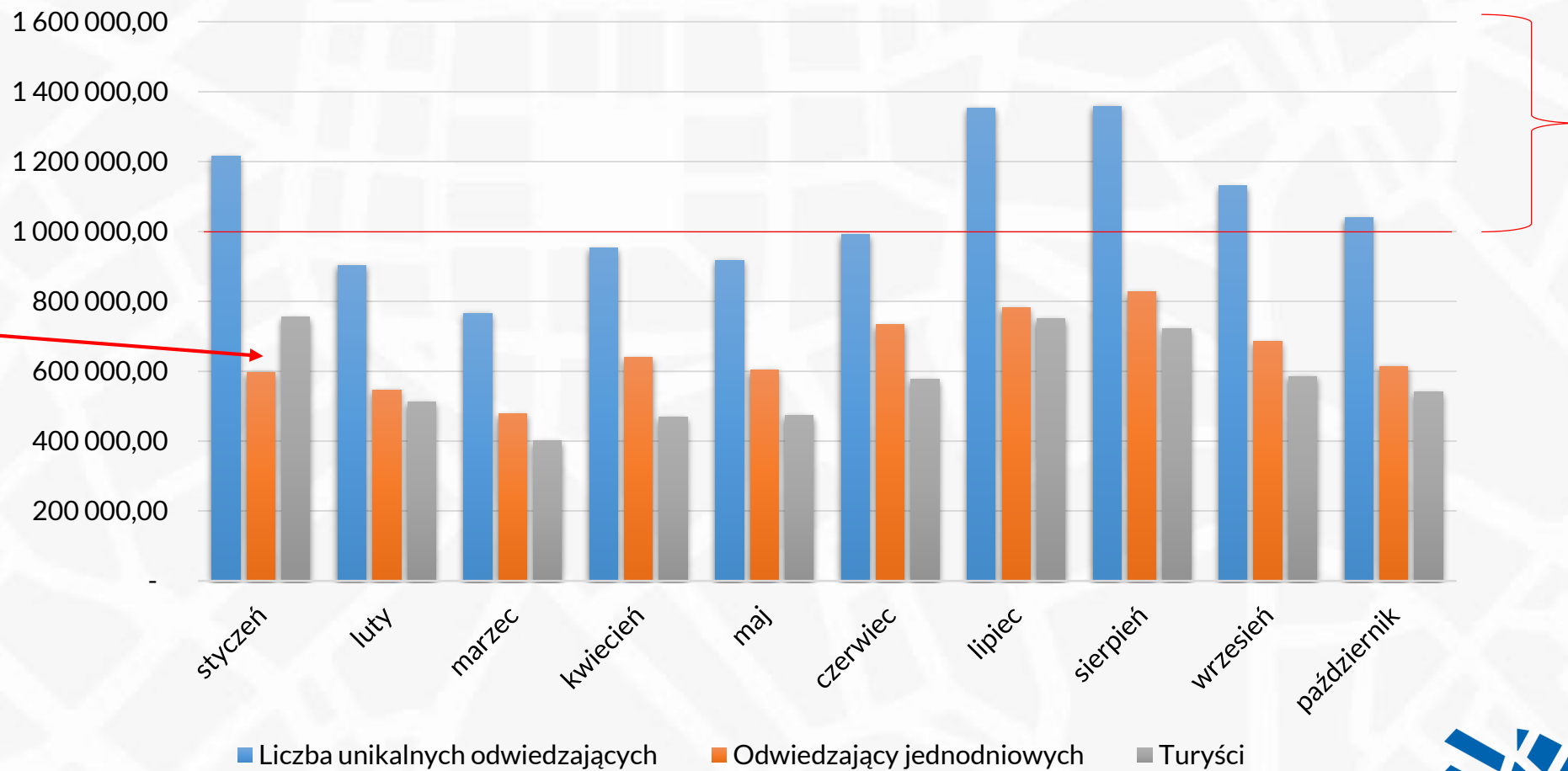
Działania i perspektywy miasta na rzecz jakości w turystyce

Ruch turystyczny w Krakowie (2023)

Szacunkowa liczba gości odwiedzających Kraków w latach 2005-2023



Ruch turystyczny w Krakowie (I-X 2024)



Znaczenie turystyki w Krakowie

>10%



Udział gospodarki turystycznej w zatrudnieniu w całej gospodarce Krakowa

8%



Całego PKB miasta, wytworzone przez branżę turystyczną w 2016 roku

40 tys.

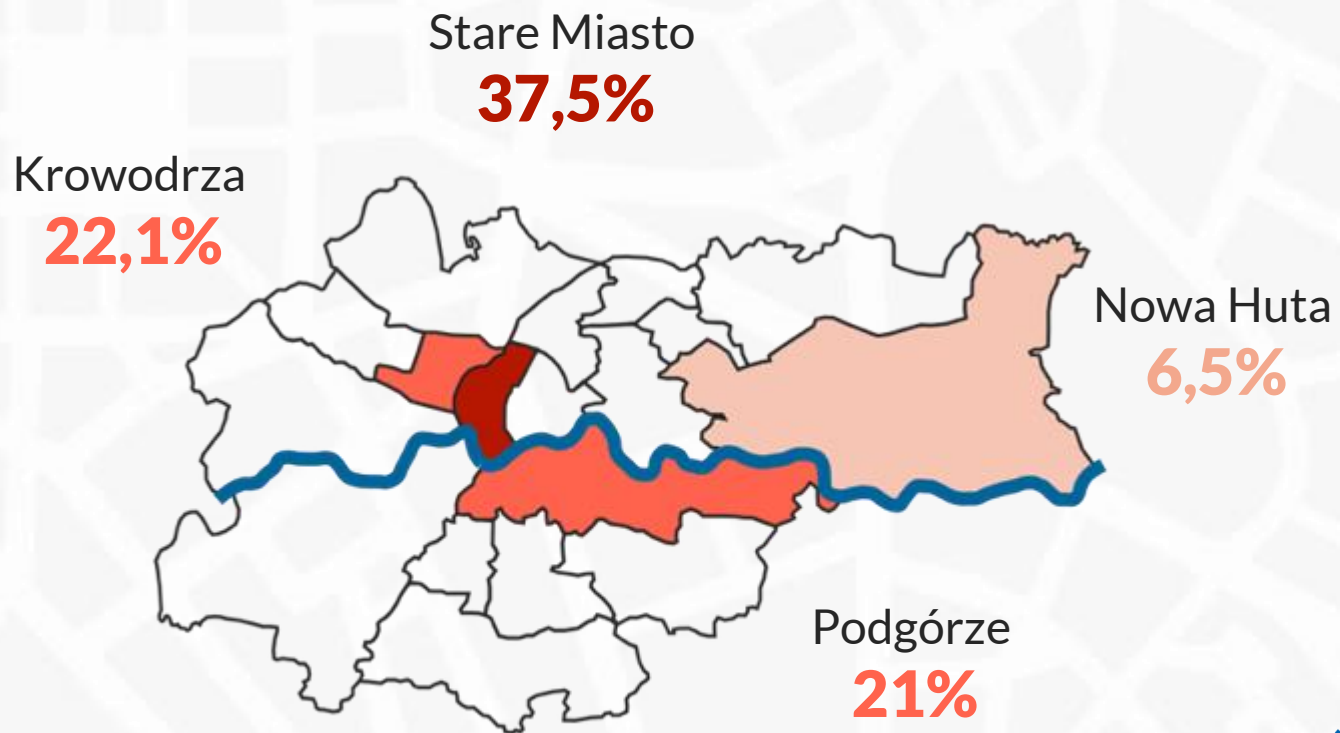


Stałych miejsc pracy tworzy turystyka efekty mnożnikowy





Indeks irytacji Doxey'a



Turystyfikacja i jej skutki

- **Gentryfikacja**
- **Zachowania nieobyczajne i generujące hałas** – pub crawl, kluby nocne, publiczne spożywanie alkoholu
- **Zwiększony ruch** – korki, hałas, zatłoczenie
- **Wzrost cen** – mieszkań, produktów i usług
- **Zagrożenie dla lokalnej kultury** – utrata autentyczności i wypieranie tradycji
- **Zwiększenie obciążenia infrastruktury** – turyści także korzystają z transportu, toalet, generują śmieci

Z głębokim żalem zawiadamiamy, że w ciągu ostatnich 2 dekad zmarł śmiercią tragiczną, przeżywszy 684 lata

Ś.P.

Kazimierz Cichy

*Ojciec mieszkańców, przyjaciel śpiących,
romantyk, myśliciel, świadek zaborów, wojen i Holocaustu.*

*Członek Korony Królestwa Polskiego,
Królestwa Galicji i Lodomerii oraz wszystkich Rzeczypospolitych Polskich*

Pogrzebu nie będzie. Wciąż wierzymy w zmartwychwstanie i żywot wieczny.

Świeć Panie nad jego duszą.

Pogrążeni w żalobie,
Mieszkańcy

☞ Zasadniczym błędem jest wiązanie wszelkich negatywnych aspektów gospodarki nocnej bezpośrednio i wyłącznie z ruchem turystycznym, w tym zwłaszcza z turystami z zagranicy. Co najmniej część negatywnych zjawisk gospodarki nocy generowana jest przez mieszkańców i innych użytkowników wewnętrznych miasta.

dr R. Pawlusiński, UJ



Turystyka zrównoważona: klucz do długoterminowego sukcesu

Tradycyjne podejście

- Maksymalizacji zysków w krótkim okresie;
- Głównym celem jest przyciągnięcie jak największej liczby turystów, bez względu na konsekwencje dla środowiska i społeczności lokalnych;
- Krótkoterminowe korzyści;
- Koncentracja na produktach turystycznych;
- Sukces mierzony ilością turystów.

Turystyka zrównoważona

- Skupia się na **długoterminowym rozwoju** i ochronie środowiska;
- Ma na celu zapewnienie zrównoważonego rozwoju regionu, **uwzględniając potrzeby** turystów, mieszkańców i środowiska naturalnego;
- **Długoterminowe** korzyści;
- **Kompleksowe** podejście do rozwoju;
- Sukces mierzony **poziomem dochodów** z turystyki.



Zrównoważony rozwój w hotelarstwie: Trendy i oczekiwania klientów

Globalne Trendy

- **95%** klientów globalnych wymaga informacji o działaniach na rzecz zrównoważonego rozwoju podczas składania RFP.
- **75%** podróżnych chce podróżować w zrównoważony sposób w ciągu najbliższych 12 miesięcy (źródło: *booking.com*).



Oczekiwania

- **40%** klientów lokalnych prosi o informacje o działaniach hotelu na rzecz zrównoważonego rozwoju (źródło: *InterContinental, Holiday Inn*).
- Ponad **30%** podróżnych jest skłonnych podejmować zrównoważone decyzje podczas planowania podróży (źródło *Skift, The state of travel 2024*).



Polityka Zrównoważonej Turystyki Krakowa na lata 2021-2028



Polityka zrównoważonej turystyki Krakowa na lata 2021-2028

Diagnoza i rekomendacje

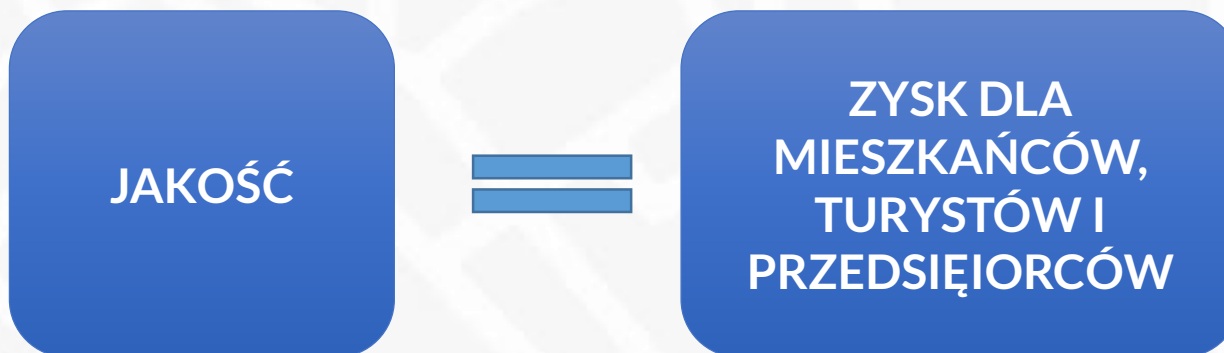
*„Mam szczęście mieszkać tam,
dokąd inni mogą przyjechać tylko na chwilę”*



Wskaźniki realizacji polityki zrównoważonej turystyki Krakowa



POPRAWA JAKOŚCI OFERTY TURYSTYCZNEJ KRAKOWA



**NOWE
TECHNOLOGIE
W TURYSTYCE**

**WSPARCIE ROZWOJU
KRAKOWSKIEGO RYNKU
TURYSTYCZNEGO:
SZYTE NA MIARĘ**

**PRZECIWDZIAŁANIE SKUTKOM
HIPERTROFII TURYSTYCZNEJ
I RÓWNOWAŻENIE
GOSPODARKI
WSPÓŁDZIELENIA**

**INTEGRACJA
INTERESARIUSZY
NA RZECZ
NIWELOWANIA
KONFLIKTÓW**



**WSPARCIE
ROZWOJU
PRZEMYSŁU
SPOTKAŃ**

**INTEGRACJA
KULTURY
I PRZEMYSŁÓW
KREATYWNYCH
Z GOSPODARKĄ
TURYSTYCZNĄ**

**ZARZĄDZANIE
GOSPODARKĄ
NOCNĄ**

**ZINTEGROWANA
TURYSTYCZNA
KOMUNIKACJA
MARKETINGOWA**

**SPÓJNE
ZARZĄDZANIE
TOŻSAMOŚCIĄ
I REPUTACJĄ
TURYSTYCZNĄ**

Polityka zrównoważonej turystyki Krakowa na lata 2021-2028

DŁUGOTERMINOWY CEL POLITYKI ZRÓWNOWAŻONEJ TURYSTYKI

Odbudowa turystyki przyjazdowej do miasta poprzez:

- ▶ wzrost efektywności zarządzania,
- ▶ zintegrowaną komunikację marketingową,
- ▶ wsparcie komercjalizacji oferty lokalnych przedsiębiorców,
- ▶ łagodzenie konfliktów interesów i wartości.

Działania zrealizowane w 2024 r.

29 listopada 2024 r.

- Apel w sprawie pilnego uregulowania najmu krótkoterminowego
- Apel w sprawie opłaty miejscowej



**UNIA
METROPOLII
POLSKICH**

IM. PAWŁA ADAMOWICZA





Konkurs NGO – o wartości ponad 350 000 zł

- Dni Twierdzy Kraków (blisko 3500 uczestników)



Rada Konsultacyjna ds. Parku Edukacyjnego „Branice”



Szkolenia w zakresie certyfikacji



Nowa Huta
GUIDE



Goûtez une ville qu'il est difficile de quitter !

Aktualizacja materiałów informacyjnych

- 16 wersji językowych (turystykakrakow.pl)

Nowe trasy turystyczne:
Krakowianki,
Smoczy Szlak

2

0

2

4



**Burmistrz Nocny
&
Komisja Zrównoważonej
Gospodarki Nocy**

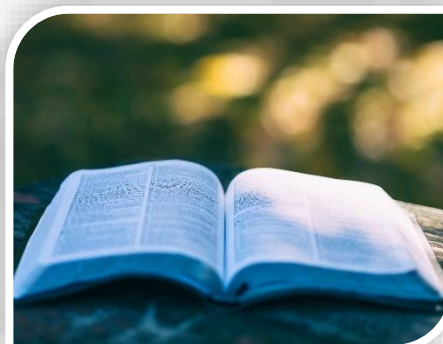
**Interreg
Europe**



2

0

**Badania ruchu
turystycznego oraz
branży spotkań, dane
mobilne**



**Projekt
Tourism in
Balance**



2

4



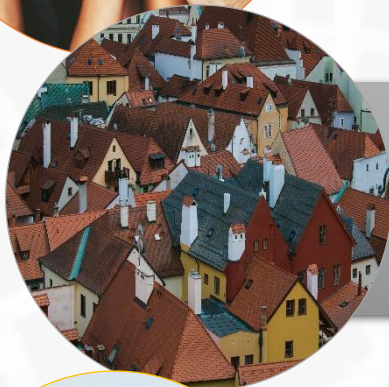
**Respect Kraków
& City Helpers**
działania w Internecie, na lotnisku
i miejskich nośnikach

**opłata turystyczna,
przewodnictwo, najem
krótkoterminowy**





550 wniosków o wpis do ewidencji
obiektów niekategoryzowanych świadczących usługi noclegowe



2392 obiektów wpisanych do ewidencji (1397
w 2019 r.), oferujących **34 111** miejsc noclegowych



61 zorganizowanych wizyt studyjnych





70 wydarzeń wspieranych przez Kraków Convention Bureau



12 stoisk na targach turystycznych branżowo-konsumenckich



10 targów biznesowych

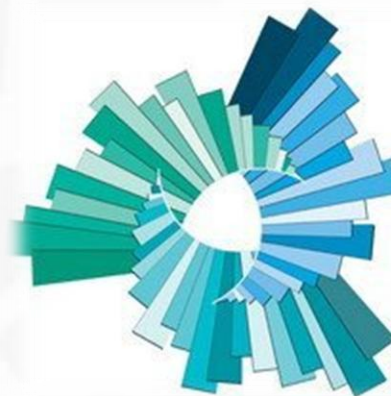


GDS Index zrównoważony rozwój destynacji

Kraków

→ 72 miejsce w 2024 r.

→ 80 miejsce w 2023 r.



GLOBAL
**DESTINATION
SUSTAINABILITY**
INDEX



Co przed nami?

- Wydarzenia związane z **polską prezydencją** w Radzie UE
- Międzynarodowa konferencja „**Miasta Historyczne 3.0**”, 10-11.04.2025 r.
- Kontynuacja współpracy z **PTTK**
- Projekty finansowane ze środków zewnętrznych: **EUI, Tourism in Balance**
- Konkursy **NGO** (m.in. realizacja Dni Twierdzy Kraków)
- Kontynuacja działań związanych z regulacją **najmu krótkoterminowego** oraz **opłatą turystyczną**



- **Gospodarka Nocy**: kontynuacja badań, rekomendacje na sezon 2025
- **Badania impactowe**: ruch turystyczna oraz branża spotkań
- **GDS Index** - powołanie międzywydziałowego zespołu, celem pozyskania danych
- Szkolenia dla branży w zakresie **certyfikacji**
- Plan działania dla Krakowa w zakresie **certyfikacji destynacji**
- Poszerzenie projektów **Respect Kraków & City Helpers**

- Nowa odsłona **materiałów informacyjnych**
- **Nowe wydawnictwa**, m.in. „Szlak Młodej Polski”, „Udany city break w Krakowie”
- Realizacja **wizyt studyjnych** dla dziennikarzy
- **Udział w targach** turystycznych, biznesowych, workshopach, spotkaniach b2b
- Działania promocyjne w **Kraków Airport**

2**0****2****5**

**NOWE
TECHNOLOGIE
W TURYSTYCE**

**WSPARCIE ROZWOJU
KRAKOWSKIEGO RYNKU
TURYSTYCZNEGO:
SZYTE NA MIARĘ**

**PRZECIWDZIAŁANIE SKUTKOM
HIPERTROFII TURYSTYCZNEJ
I RÓWNOWAŻENIE
GOSPODARKI
WSPÓŁDZIELENIA**

**INTEGRACJA
INTERESARIUSZY
NA RZECZ
NIWELOWANIA
KONFLIKTÓW**

**INTEGRACJA
KULTURY
I PRZEMYSŁÓW
KREATYWNYCH
Z GOSPODARKĄ
TURYSTYCZNĄ**

**ZARZĄDZANIE
GOSPODARKĄ
NOCNĄ**

**ZINTEGROWANA
TURYSTYCZNA
KOMUNIKACJA
MARKETINGOWA**

**SPÓJNE
ZARZĄDZANIE
TOŻSAMOŚCIĄ
I REPUTACJĄ
TURYSTYCZNĄ**

**WSPARCIE
ROZWOJU
PRZEMYSŁU
SPOTKAŃ**



Polityka zrównoważonej turystyki Krakowa na lata 2021-2028

DŁUGOTERMINOWY CEL POLITYKI ZRÓWNOWAŻONEJ TURYSTYKI

Odbudowa turystyki przyjazdowej do miasta poprzez:

- ▶ wzrost efektywności zarządzania,
- ▶ zintegrowaną komunikację marketingową,
- ▶ wsparcie komercjalizacji oferty lokalnych przedsiębiorców,
- ▶ łagodzenie konfliktów interesów i wartości.

Możliwości

- dane od operatorów kart płatniczych (Mastercard, Visa)
- dane mobilne (pozyskane z aplikacji mobilnych)
- dane od operatorów sieci komórkowych
- GDS Index
- STR
- OTA
- smart city, jezioro danych, cyfrowy bliźniak itd.
- badania jakościowe
- tradycyjne źródła danych (GUS, dane statystyczne, muzea, lotniska)





Kraków

Dziękuję za uwagę!