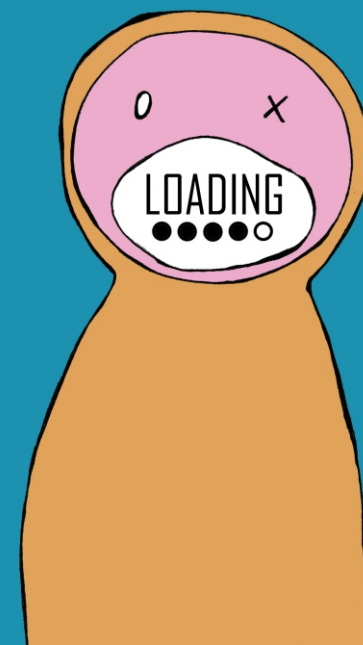
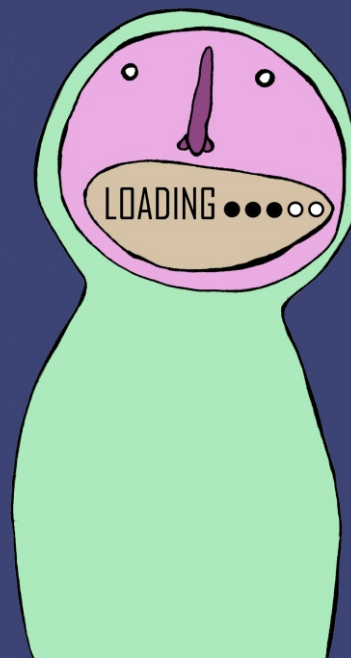
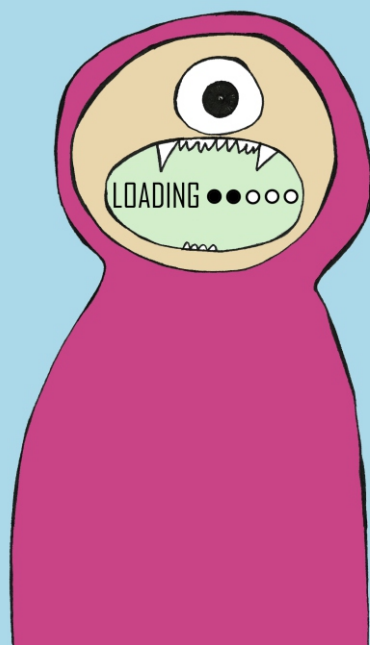
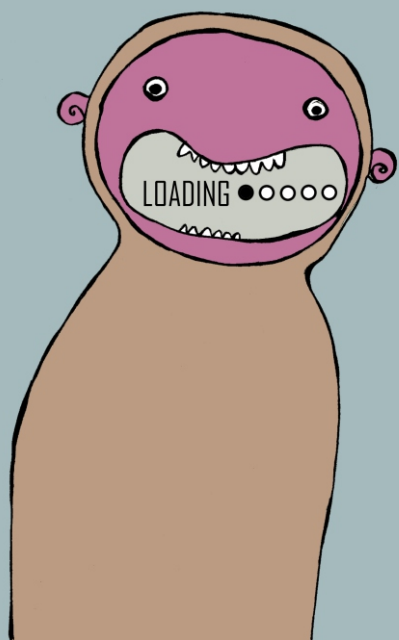


Informacja o studiach Animacja społeczno – kulturowa Studia I i II stopnia



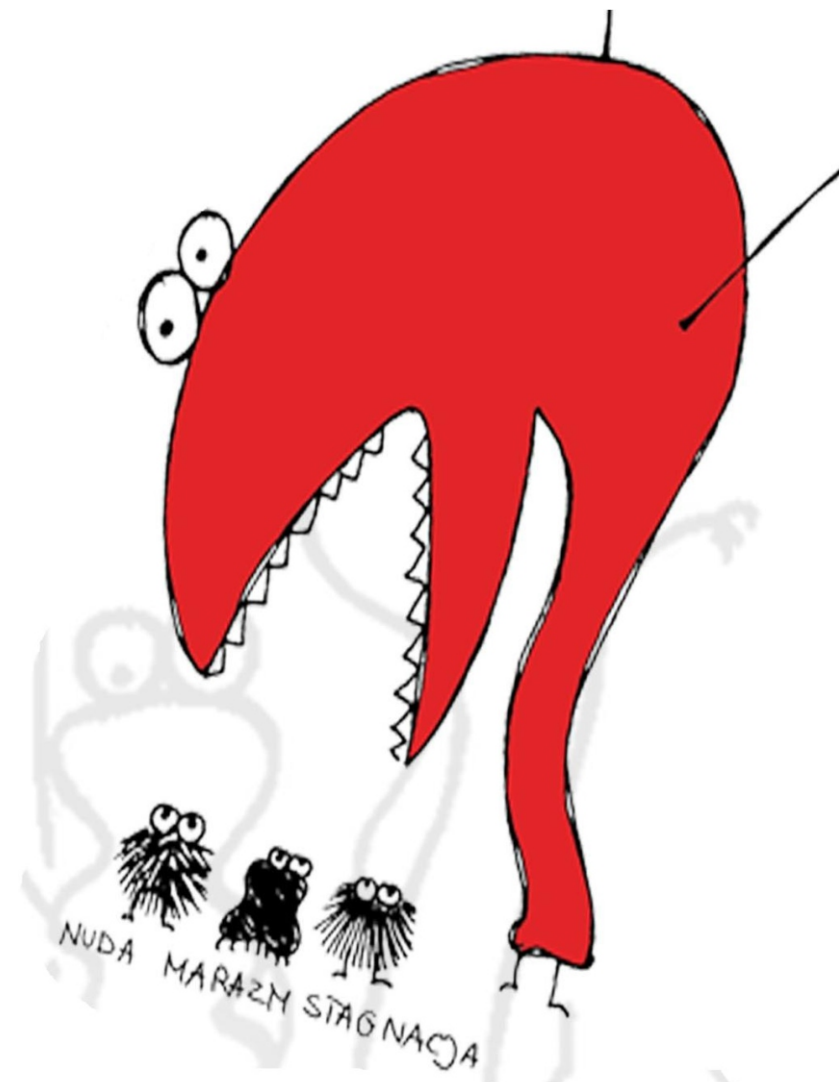
2015/2016

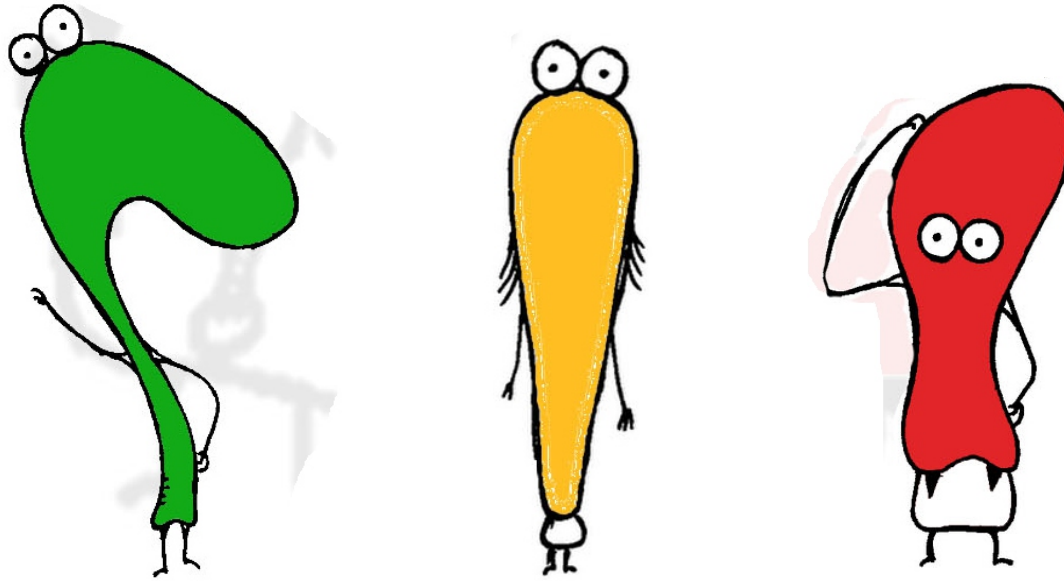


Studia społeczno-humanistyczne w zakresie pedagogiki z silnym ukierunkowaniem na kształcenie w obszarze wybranych dziedzin artystycznych oraz pracy ze społecznościami lokalnymi.



To studia dla ludzi z **pasją**, których cechuje **aktywność**, **pomysłowość** oraz zdolność **kreatywnego myślenia**.





Na naszym kierunku odnajdą się osoby lubiące **kontakt z ludźmi**,
chętnie pracujące w zespole, zainteresowane budowaniem otwartej przestrzeni publicznej, stwarzającej warunki do społecznej i kulturalnej aktywności ludzi.

Nabyta podczas studiów wiedza praktyczna odnosi się do animacji podejmowanej w środowiskach lokalnych, jak i w instytucjach kultury.

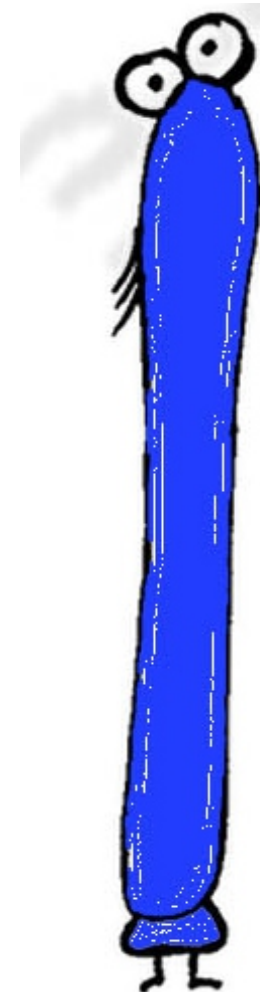


Ma pomóc w samodzielnym budowaniu i realizowaniu projektów z zakresu upowszechniania wybranej dziedziny kultury, dla różnych grup odbiorców.

Studia przygotowują do sprawnego działania w zastanych warunkach, ale również do tego, by w razie potrzeby podejmować próbę ich zmiany poprzez tworzenie nowych inicjatyw społeczno – kulturalnych.



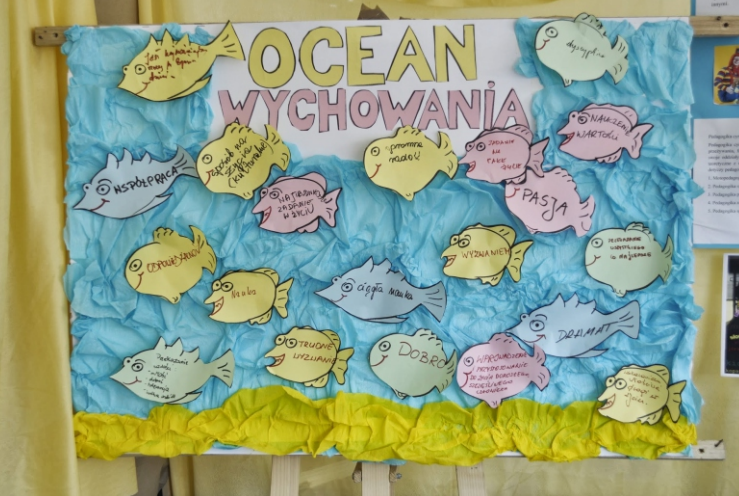
miejsce
na
nową
inicjatywę

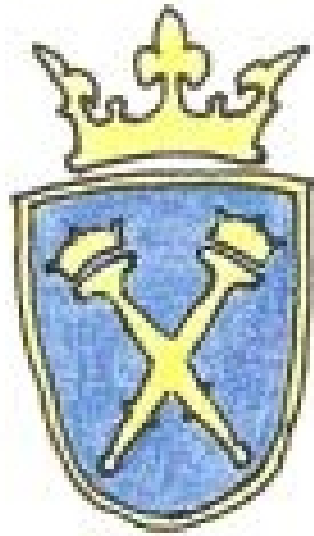


Nasi absolwenci pracują w instytucjach kultury
(DK Kraków-Podgórze, DK Kraków Nowa-Huta,
DK Podłęże, Centrum Sztuki Mościce, Willa Decjusza,
Dworek Białoprądnicki, Małopolski Instytut Kultury),
instytucjach edukacyjnych (studenci studiów licencjackich uzyskują uprawnienia pedagogiczne
i prawo nauczania przedmiotu **sztuka** w szkołach podstawowych),
instytucjach opiekuńczych i wychowawczych,
agencjach artystycznych, **organizacjach pozarządowych**,
samorządzie lokalnym, mediach.

Więcej informacji na www.pedagogika.uj.edu.pl.







Animacja społeczno - kulturowa
Studia I i II stopnia

