



KRAKÓW  
AIRPORT  
IM. JANA PAWŁA II



krakowairport.pl

# Kraków Airport – sezon Lato 2013

*Kraków, 04.04.2013*

# Plan prezentacji

**Ruch lotniczy**

**Zmiany w siatce połączeń 2013**

**Ryanair – baza w Krakowie**

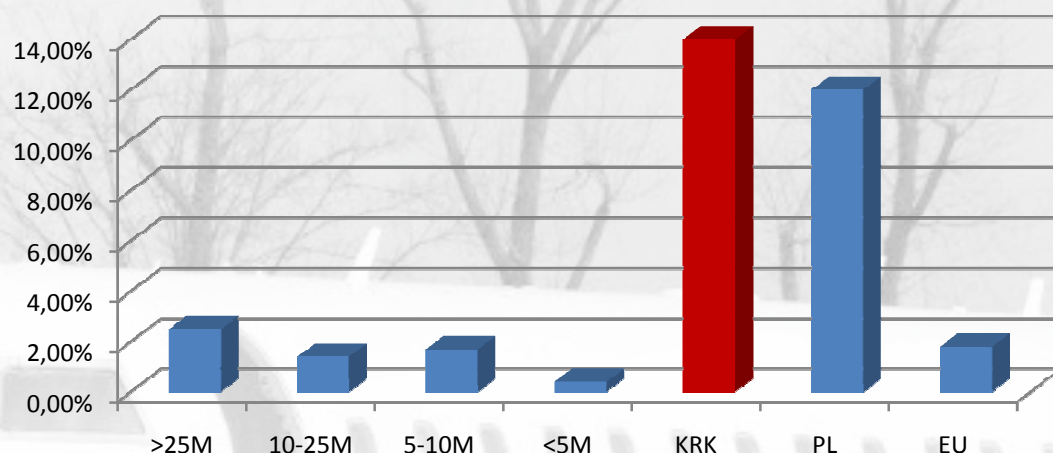
**Inwestycje**



krakowairport.pl

# RUCH LOTNICZY

## Ruch pasażerski w Europie 2012



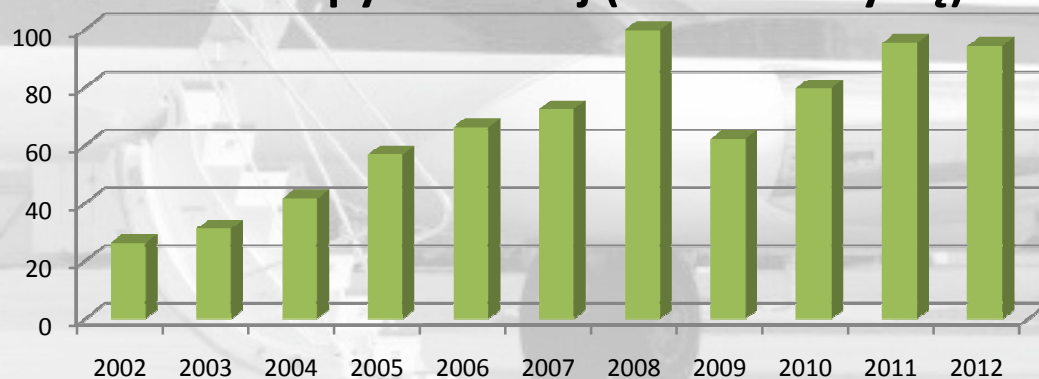
- W 2013 r. ACI przewiduje zaledwie **0,5% wzrostu ruchu pasażerskiego** w Europie

- Wg prognoz IATA zyski przewoźników w 2013 r. wyniosą blisko **11 mld USD**

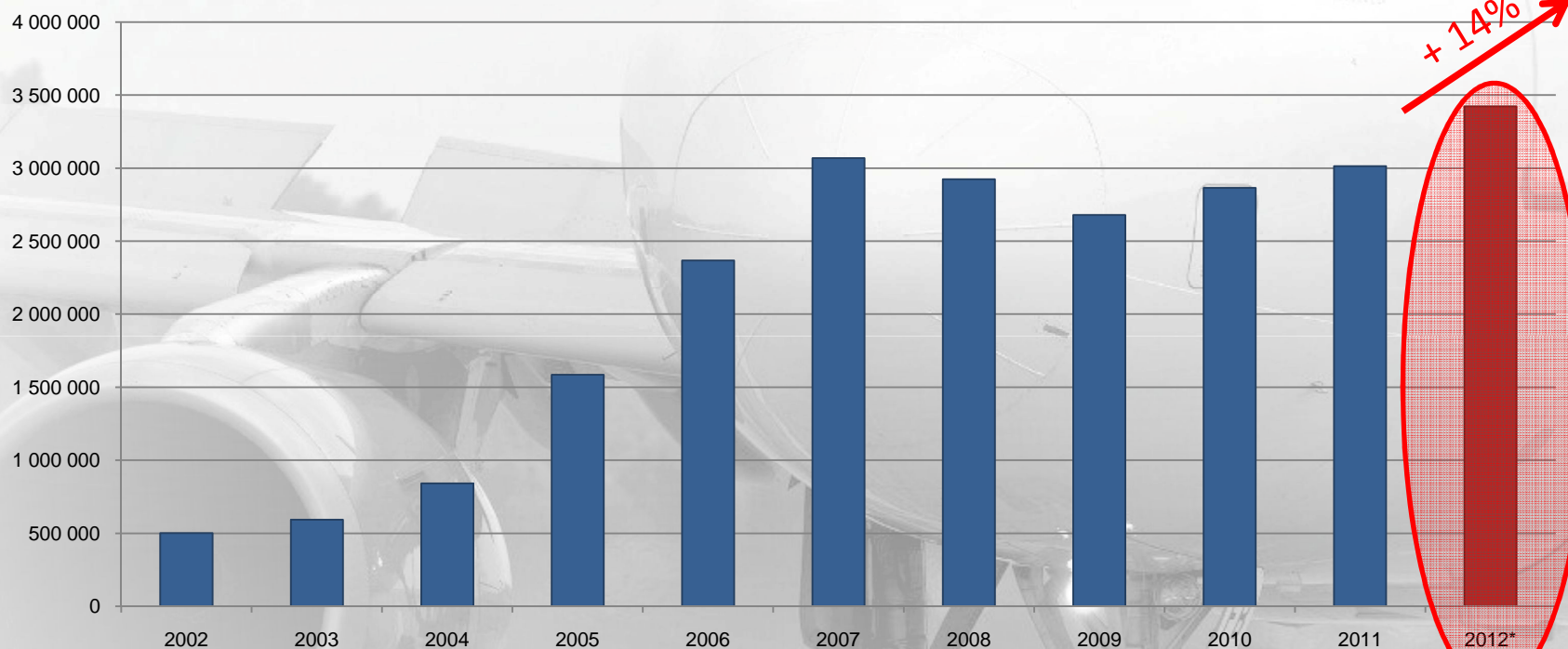
- W 2013 przewidywany jest wzrost cen ropy do poziomu **104 USD**

- Niestabilna sytuacja PLL LOT oraz wielu przewoźników tradycyjnych

## Cena ropy naftowej (USD za baryłkę)

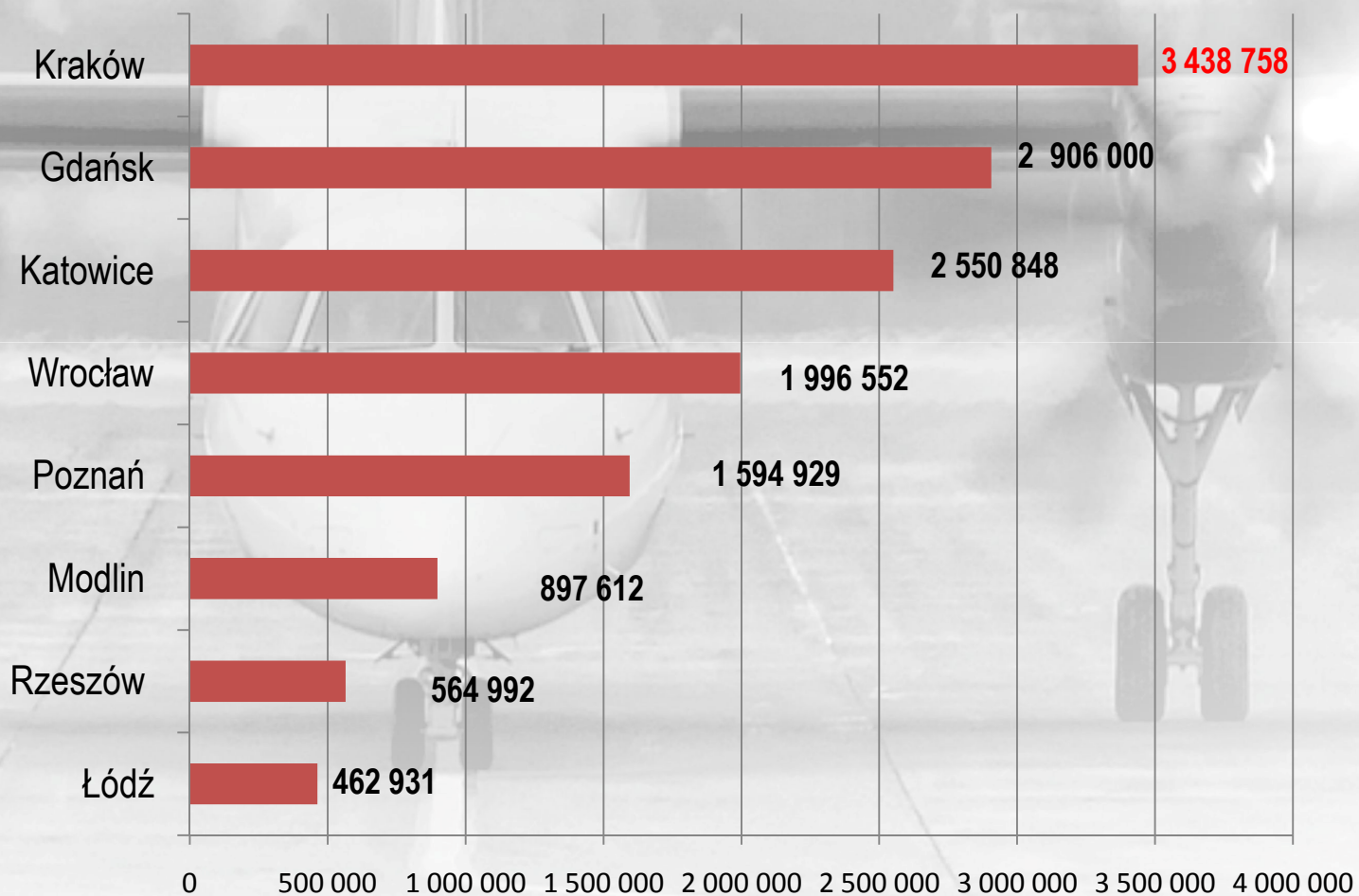


# Ruch pasażerski w latach 2000 - 2012



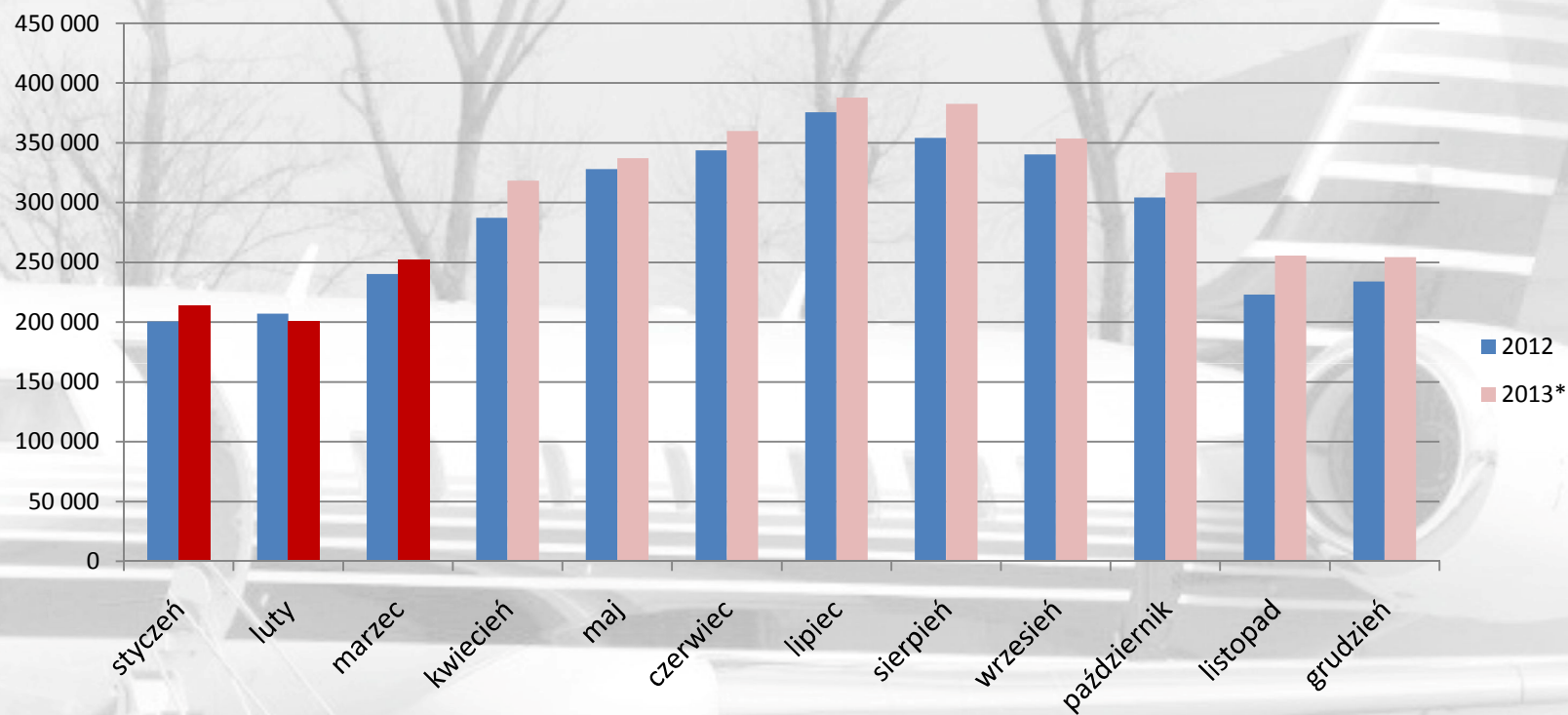
ROK	2002	2003	2004	2005	2006	2007	2008	2009	2010	2011	2012
PAX	500 852	593 214	841 123	1 586 130	2 367 257	3 068 199	2 923 961	2 680 322	2 863 996	3 014 060	3 438 758

# Ruch pasażerski w portach regionalnych 2012



Dane portów

## Ruch pasażerski w latach 2012 - 2013



Zakładany **6,4% wzrost** ruchu pasażerskiego

**3 658 680:** zakładana na 2013 wielkość ruchu pasażerskiego



krakowairport.pl

# Zmiany w siatce połączeń

# Siatka połączeń Kraków Airport

MOSKWA COPENHAGEN HELSINKI  
 BERGEN WIEDEŃ NEWCASTLE PAFOS  
 RZYM BERLIN LIVERPOOL TRONDHEIM  
 KOS BELFAST AMSTERDAM STUTTGART  
 RODOS BRISTOL LONDON WARSZAWA  
 EDINBURGH PARYŻ GDAŃSK MUENCHEN  
 OSLO DUBROWNIK STAVANGER MAJORKA  
 ZURYCH BILLUND MALTA  
 BIRMINGHAM DUSSELDORF BARCELONA  
 PALERMO BERGAMO SZTOKHOLM  
 DALAMAN BRUSSELS BOLOGNA MANCHESTER  
 DORTMUND DUBLIN ALICANTE PISA  
 BODRUM EDINBURGH EINDHOVEN  
 CORK EAST MIDLANDS ENFIDHA  
 CAGLIARI LEEDS BRADFORD  
 MADRID GOTEBOG KOS TRAPANI MALAGA  
 KORFU ANTALYA KRETA BURGAS MONASTIR  
 SHARM EL SHEIKH ZAKYNTHOS HURGHADA

## Lato 2013

- 61 połączeń regularnych
- 18 połączeń czarterowych
- **7 nowych połączeń rozkładowych**
- **4 nowe kierunki czarterowe**
- 13 linii lotniczych
  - 8 tradycyjnych
  - 5 niskokosztowych
- 17 touroperatorów

# Siatka połączeń Kraków Airport 2013

NOWE KIERUNKI LATO 2013:



RZYM: 1---5-7

The easyJet logo is shown in white text on an orange rectangular background.

LONDYN SOUTHEND: 1-34--7

The norwegian.com logo is displayed in white text on a red rectangular background, with a small blue airplane icon below the text.

TRONDHEIM: -2---6-

# Siatka połączeń Kraków Airport 2013

ZWIĘKSZENIE CZĘSTOTLIWOŚCI LATO 2013:



**BERLIN: Z 2 DO 3 DZIENNIE**



**MOSKWA: Z 4 DO 7 TYGODNIOWO**



**HELSINKI: Z 2 DO 4 TYGODNIOWO**



krakowairport.pl

# RYANAIR – BAZA W KRAKOWIE

- Od kwietnia 2013 r.
- **Dwa samoloty**
- **31 kierunków**
- 4 nowe destynacje
  - Manchester
  - Dortmund
  - Kos
  - Göteborg
- Dogodniejsze godziny wylotów
- 100 miejsc pracy
- + 100 tys. pax rocznie (przylot)



# Ryanair w Kraków Airport 2013

**RYANAIR.COM**  
**FLY CHEAPER**



## LATO 2013

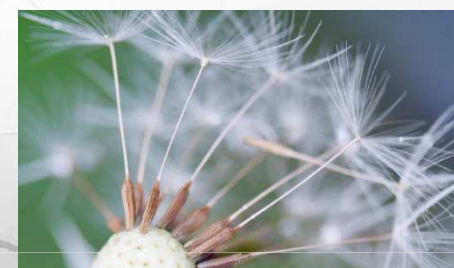
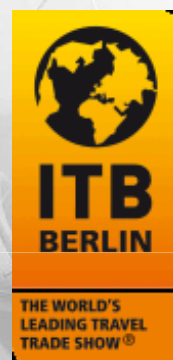
- 31 połączeń regularnych
- 14 krajów
- Nowe kierunki LATO 2013:
  - Manchester - Ryanair
  - Dortmund – Ryanair
  - Kos – Ryanair
  - Göteborg – Ryanair



# Kierunki rozwoju oferty Kraków Airport



- Statystyki
- Badania celu podróży pasażerów



taryfa  
opłat  
lotniskowych  
w Kraków Airport



Program  
Promocji  
Połączeń  
w Kraków Airport

Zespół ds. Rozwoju Połączeń Lotniczych dla Krakowa i Małopolski



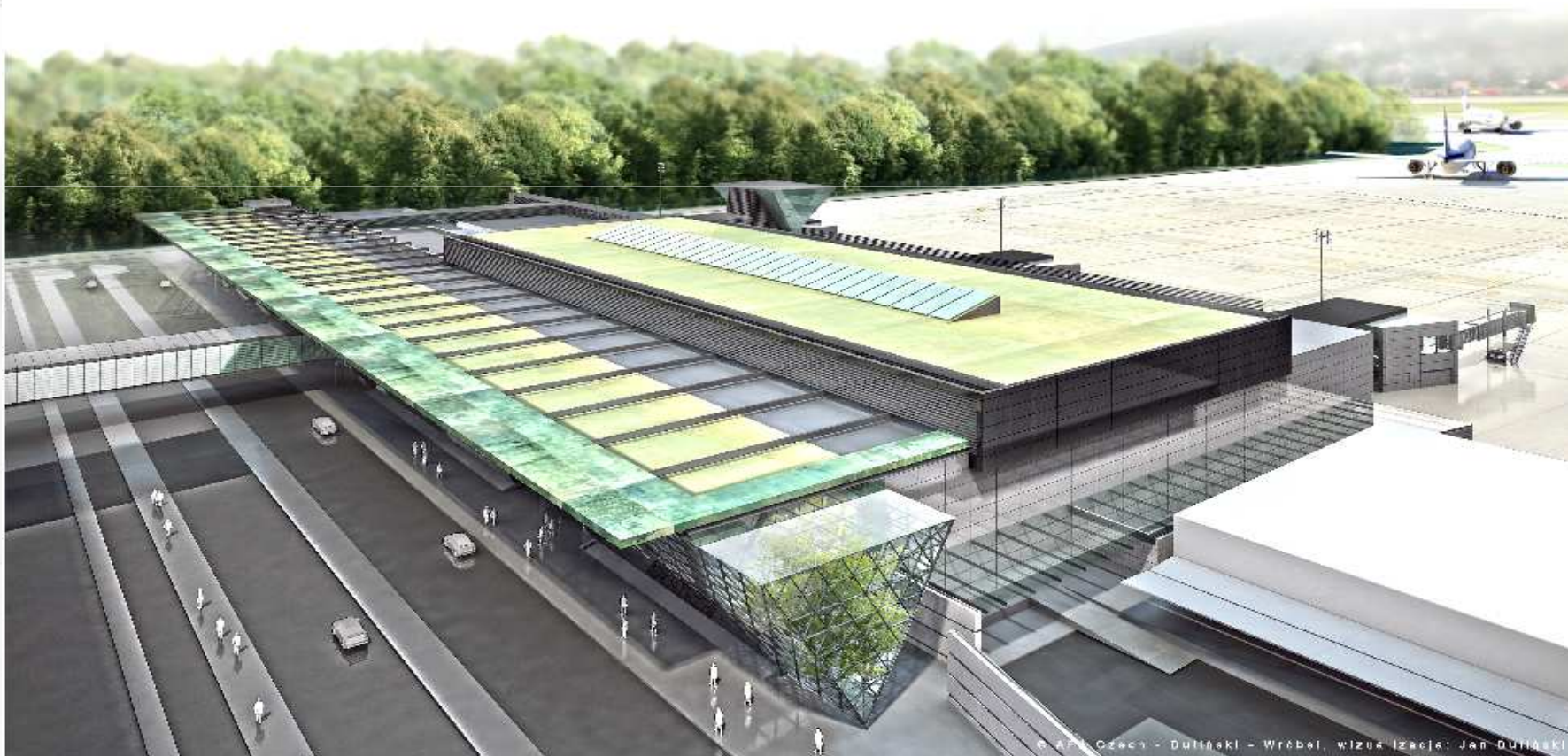
[krakowairport.pl](http://krakowairport.pl)

# INWESTYCJE

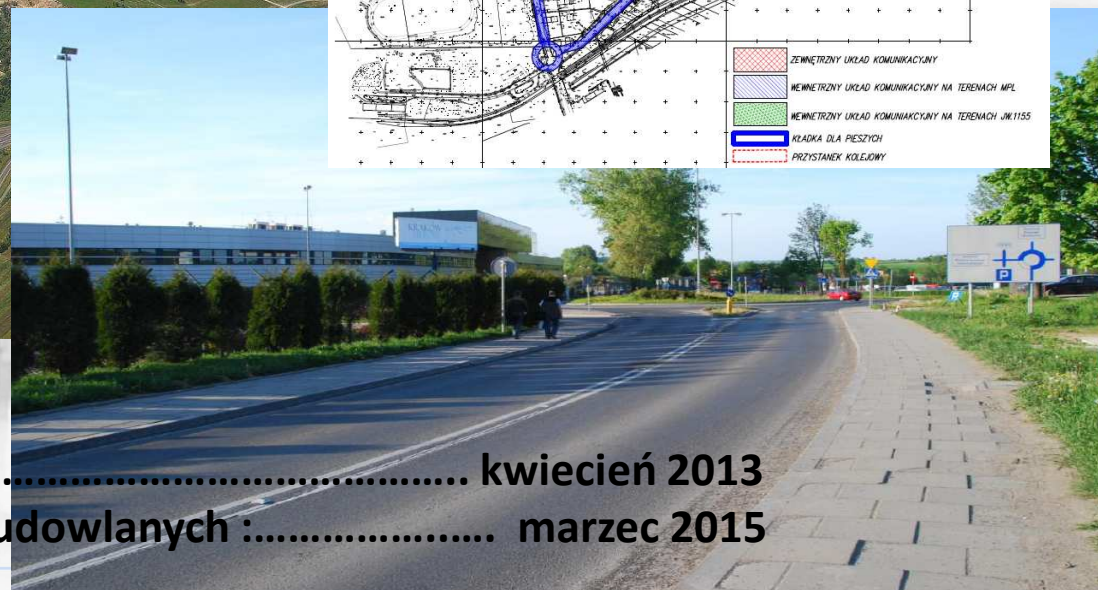
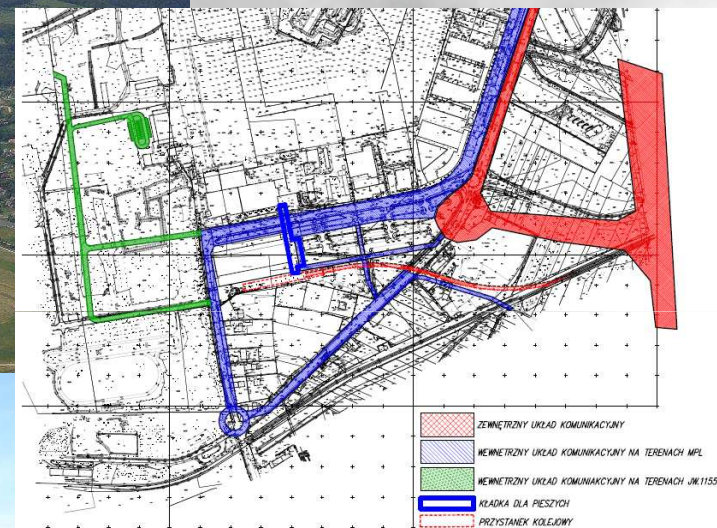
# Rozbudowa i przebudowa terminalu pasażerskiego

Rozpoczęcie prac budowlanych :..... kwiecień 2013

Planowane zakończenie robót budowlanych :..... marzec 2015



# Budowa wewnętrznego układu komunikacyjnego



Rozpoczęcie prac budowlanych :..... kwiecień 2013

Planowane zakończenie robót budowlanych :..... marzec 2015

# Budowa hotelu Hilton Garden Inn Inn

Wykonawca robót – firma EIFFAGE

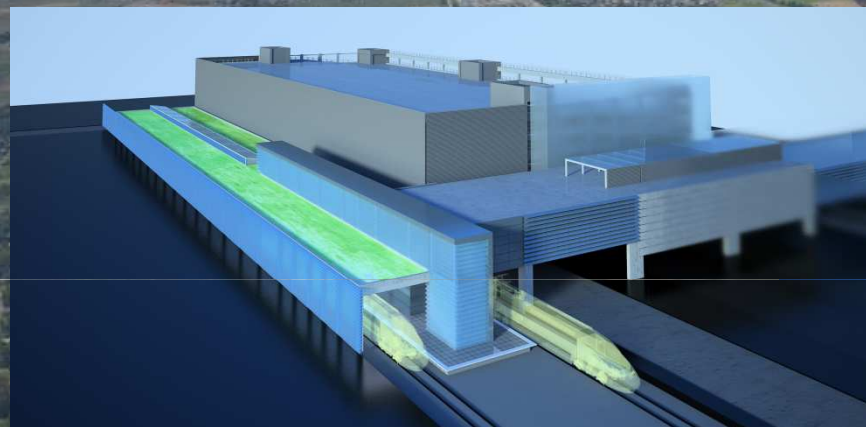
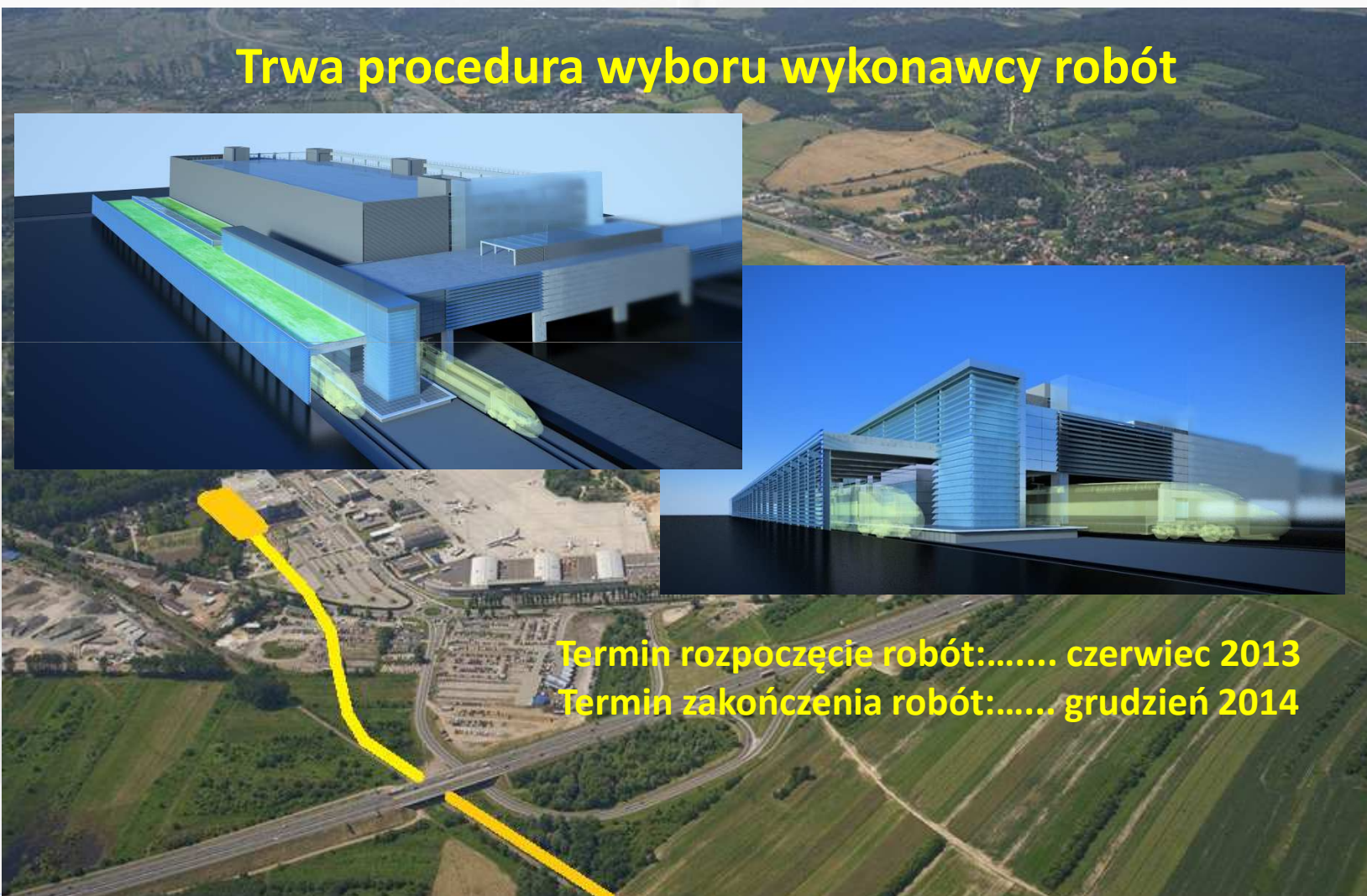


Termin rozpoczęcie robót:..... Styczeń 2013  
Termin zakończenia robót:..... Czerwiec 2014



## Modernizacja linii kolejowej z budową przystanku

Trwa procedura wyboru wykonawcy robót

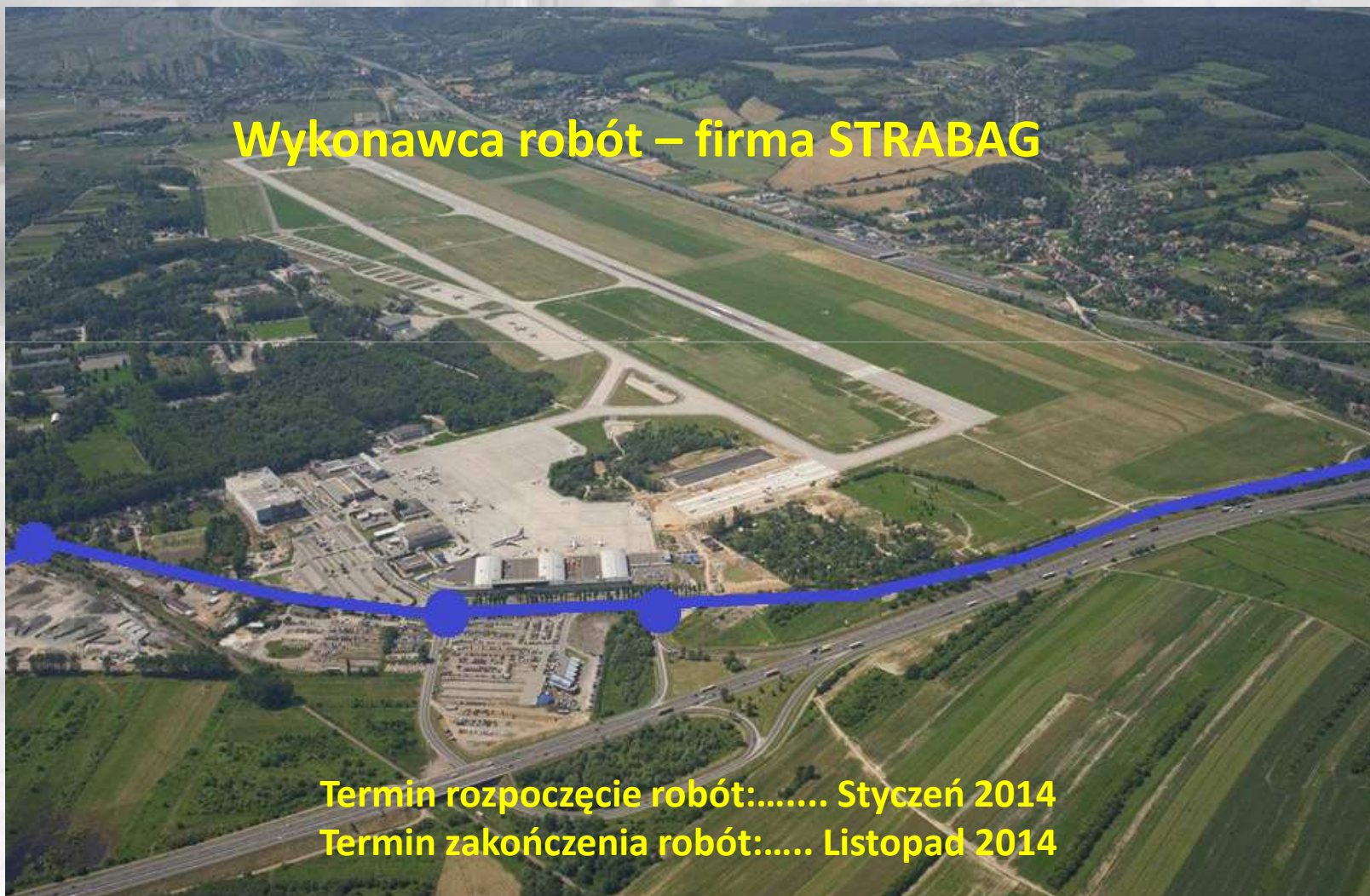


Termin rozpoczęcie robót:..... czerwiec 2013  
Termin zakończenia robót:..... grudzień 2014

# Przebudowa drogi wojewódzkiej nr 774

Wykonawca robót – firma STRABAG

Termin rozpoczęcie robót:..... Styczeń 2014  
Termin zakończenia robót:..... Listopad 2014

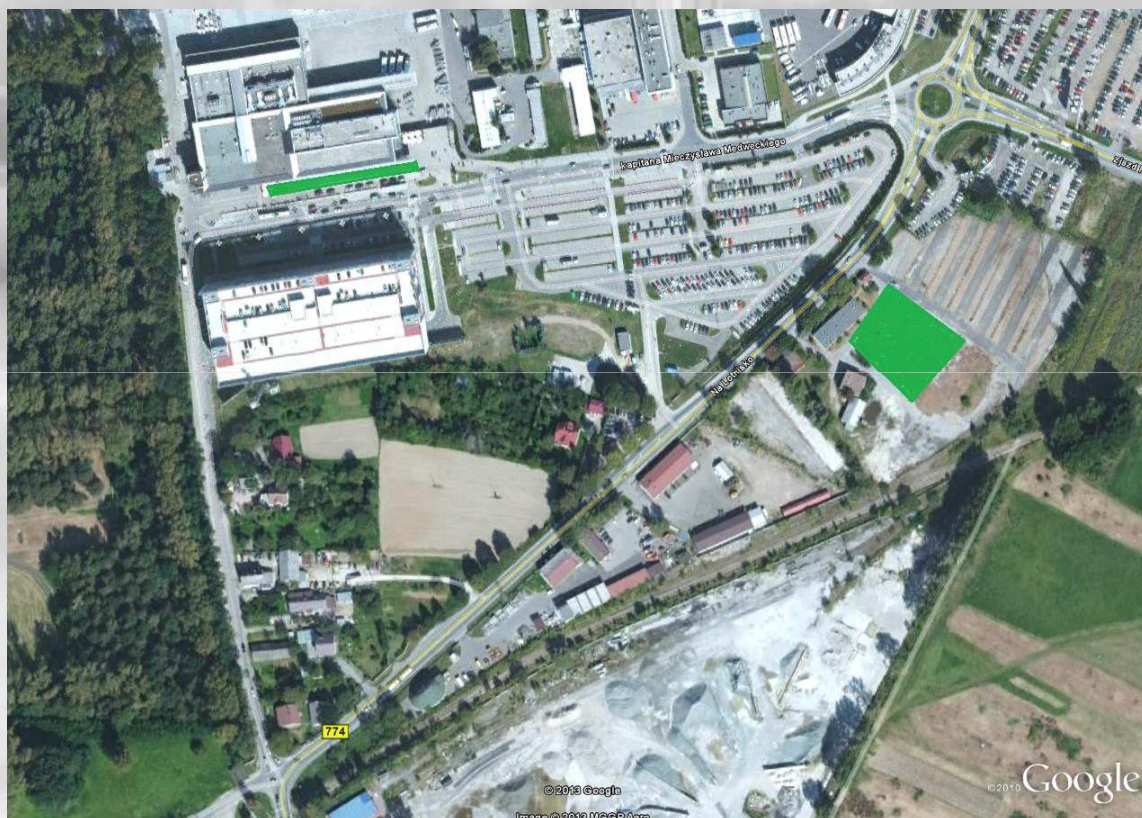


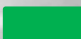
## Inwestycje „Airside” 2013 - 2015

Wykonawca robót – firma „MAX BÖGL”

1. - Poszerzenie drogi kołowania Charlie
2. - Poszerzenie płyty postojowej samolotów przy BAT
3. - Przebudowa dróg kołowania Alfa i Golf
4. - Rozbudowa płaszczyzn postojowych w części północno-wschodniej
5. - Przebudowa dróg kołowania Bravo i Fokstrot

# Parkowanie autokarów – stan aktualny



 Miejsca parkowania autokarów

## Ceny parkowania:

Terminal międzynarodowy (T1) 10,00 zł za każde rozpoczęte 20 min. parkowania

Terminal krajowy (T2) 10,00 zł za każde rozpoczęte 20 min. parkowania

Parking „odstawczy” 10,00 zł za każdą rozpoczętą 1 godz. parkowania



krakowairport.pl

# WYZWANIA 2013

## Wyzwania 2013



- Zapewnienie sprawnej obsługi pasażerów w trakcie budowy
- Nowy cennik opłat lotniskowych
- Uruchomienie bazy Ryanaira
- Likwidacja przeszkód lotniczych

**Dziękuję za uwagę**



[krakowairport.pl](http://krakowairport.pl)

***Grzegorz Michorek***  
***Dyrektor Pionu Handlowego***  
***Kraków Airport***