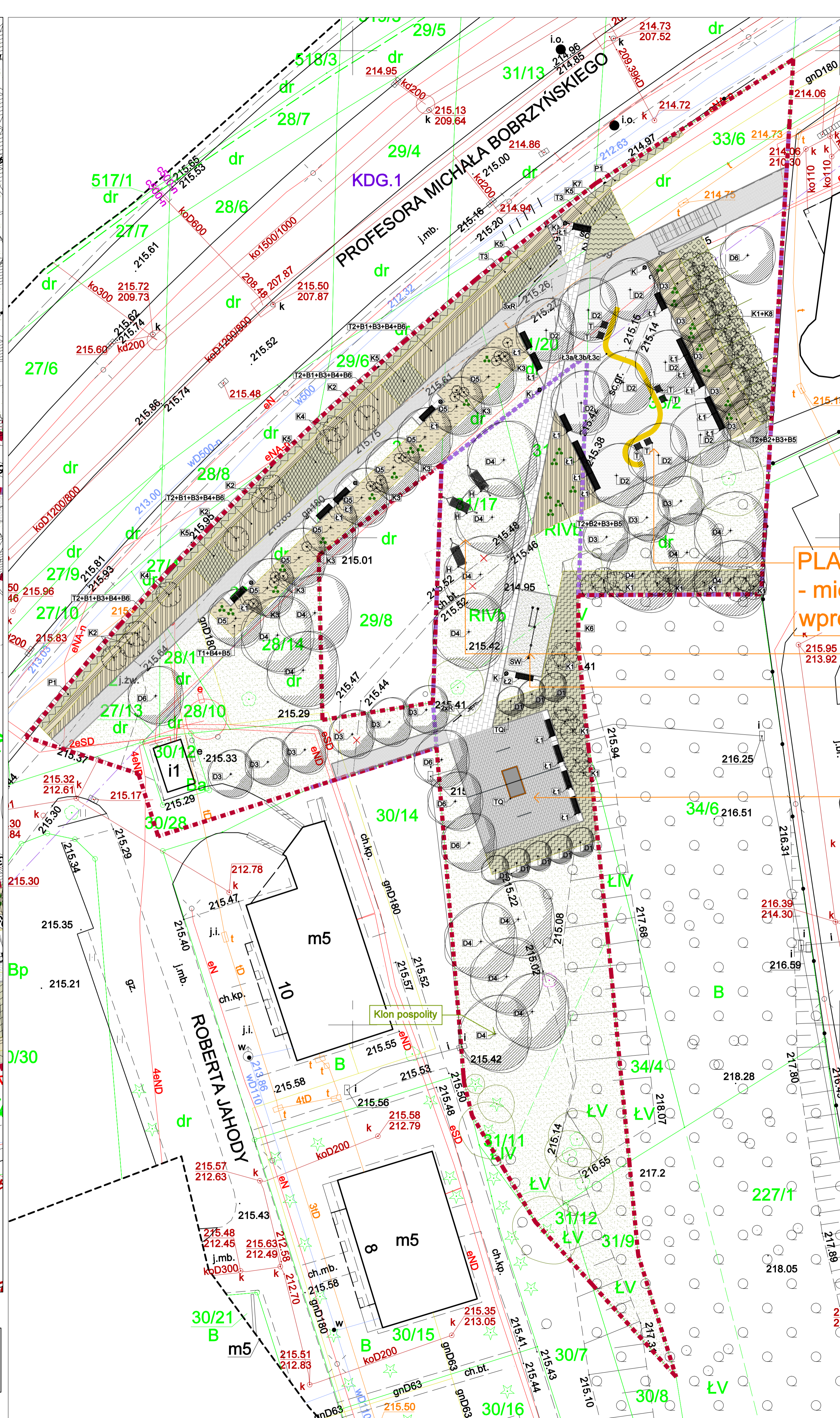


WIDOK OD STRONY WEJŚCIA
OD UL. BOBRZYŃSKIEGO



LEGENDA

	ZAKRES OPRACOWANIA
	GRANICA PASA DROGOWEGO
	ZIELEŃ
	DRZEWA ISTNIEJĄCE
	DRZEWA PROJEKTOWANE
	KRZEWY POJEDYNCZE PROJEKTOWANE
	NASADZENIA PNĄCZY
	NASADZENIA POWERZCHNIOWE KRZEWÓW
	NASADZENIA POWERZCHNIOWE TRAW OZDOBNYCH I BYLIN
	TRAWNIK
OBREZA	
	OBREZA BETONOWE
NAMERZCHNIA	
	NAMERZCHNIA Z PŁYT BETONOWYCH, PROSTOKĄTNYCH, WYM. 10x20, GR. 8CM, KOLOR SZARY
	NAMERZCHNIA Z PŁYT PROSTOKĄTNYCH, BETON ARCHYTEKTONICZNY, WYM. 50x100, GR. 8CM, FAKTURA SZCZOTKOWANA (ANTYPOŚLIZGOWA)
	NAMERZCHNIA Z PŁYT PROSTOKĄTNYCH, BETON ARCHYTEKTONICZNY, WYM. 60x100, GR. 8CM, FAKTURA SZCZOTKOWANA (ANTYPOŚLIZGOWA)
	NAMERZCHNIA Z PŁYT PROSTOKĄTNYCH BETONOWYCH, WYM. 60x20, GR. 8CM, KOLOR GRAFITOWY
	NAMERZCHNIA MINERALNA TYPU HANSEGRAND
	NAMERZCHNIA BEZPIECZNA ZE ZWIRU
MAŁA ARCHITEKTURA	
H	HAMAK PARKOWY
K	KOSZ NA ŚMIECI
L1	ŁAWKA PARKOWA Z OPARCIEM, dł. 182 cm, szczebelny drewniane robina
L2	ŁAWKA PARKOWA BEZ OPARCIA, dł. 182 cm, szczebelny drewniane robina
L3a	ŁAWKA PARKOWA PROSTA, konstrukcja stalowa, kolor zółty RAL1021
L3b	ŁAWKA PARKOWA ŁUK R100150, konstrukcja stalowa, kolor zółty RAL1021
L3c	ŁAWKA PARKOWA ŁUK R200250, konstrukcja stalowa, kolor zółty RAL1021
R	STOLIK PARKOWY
SW	URZĄDZENIE STREETWORKOUT
T	STOLIK PARKOWY
TO	STÓŁ DO GRY W TENIS
TOI	TABLICA INFORMACYJNA TENIS

PLAC MIEJSKI Z PLATANAMI
- miejsce spotkań mieszkańców
wprowadzenie akcentu kolor.

STREFA HAMAKÓW
STREETWORKOUT

STREFA TENIS

DOBÓR GATUNKOWY

LP.	NAZWA	ROZSTAWA	ILOŚĆ
DRZEWA LIŚCIASTE			
D1	Grab pospolity (<i>Carpinus betulus</i>) 'Frans Fontaine'	-	-
D2	Platan klonolistny (<i>Platanus × hispanica</i>) 'Pyramidalis'	-	-
D3	Jarząb mączny (<i>Sorbus aria</i>)	-	-
D4	Klon jawor (<i>Acer pseudoplatanus</i>)	-	-
D5	Lipa drobnolistna (<i>Lilium cordata</i>) 'Grensenpire'	-	-
D6	Klon czerwony (<i>Acer rubrum</i>) RED SUNSET 'Frankaner'	-	-
KRZEWY LIŚCIASTE			
K1	Dereń świniwa (<i>Cornus sanguinea</i>) 'Midwinter Fire'	-	-
K2	Trzmielina pospolita (<i>Evonymus europaeus</i>) 'Red Cascade'	-	-
K3	Trzmielina oskrzydłona (<i>Evonymus alatus</i>) 'Compadus'	-	-
K4	Suchodrzew Maacka (<i>Lonicera maackii</i>)	-	-
K5	Barbery Thunberga (<i>Barberis thunbergii</i>) 'Green Carpet'	-	-
K6	Tawulec pogięty (<i>Stephanandra incisa</i>) 'Crispa'	-	-
K7	Tawula brzoziolista (<i>Spiraea betulifolia</i>) 'Tor'	-	-
K8	Barwinek pospolity (<i>Vincetoxicum</i>)	-	-
PNĄCZA			
P1	Winnobuszcz trójklapowy (<i>Parthenocissus tricuspidata</i>) 'Veltchil'	-	-
TRAWY OZDOBNE			
T1	Śmiłek damiowy (<i>Deschampsia cespitosa</i>) 'Goldtau'	-	-
T2	Proso różgowe (<i>Panicum virgatum</i>) 'Heavy Metal'	-	-
T3	Proso różgowe (<i>Panicum virgatum</i>) 'Cloud Nine'	-	-
BYLINY			
B1	Krwawnik wiązokwiaty (<i>Achillea filipendulina</i>) 'Parker's Varietal'	-	-
B2	Aster nowobelgijski (<i>Aster novi-belgii</i>)	-	-
B3	Zalążnik Russella (<i>Phlox russellae</i>)	-	-
B4	Przeczczan bonitarski (<i>Echinops bannatus</i>) 'Blue Glow'	-	-
B5	Jestlika (<i>Echinacea</i>) 'Flame Thrower'	-	-
B6	Kwiciąg lekarski (<i>Sanguisorba officinalis</i>) 'Arnhem'	-	-
CEBULE			
C1	Czosek główkowaty (<i>Allium sphaerocephalum</i>)	-	5 szt.

PRACOWNIA PROJEKTOWA LAND-ARCH
ul. Adama Wolskiego 14/20, 31-227 Kraków
mob. +48 512 355 884 mail: m.lujko@landarch.pl

PROJEKT KONCEPCYJNY

MARZEC 2021 SKALA 1:250