

Ptasia Ściana

przy Ptasim Zagajniku

“Ptasia Ściana - Mural Mieszkańców Płaszowa”
12. edycja Budżetu Obywatelskiego Miasta Krakowa

Projekt dzielnicowy - Podgórze - **Płaszów**



Wizualizacja projektu

Ptasia Ściana - Mural Mieszkańców Płaszowa

Projekt BO. Kraków 2025

XIII Dz. Podgórze

Przed

Po



Zachęcam i proszę o głosowanie.

“Ptasia Ściana - Mural Mieszkańców Płaszowa”

Jeśli projekt wygra, zaproszę was do wspólnych konsultacji.

Polecam również: “**PARK z FONTANNĄ przy ul. Myśliwskiej!**”

Projekt nr. 1 - Dzielnica XIII Podgórze



Kłaniam się i **pozdrawiam ciepłutko,**

Bartosz Wójcik - 25 letni mieszkaniec **Płaszowa** (od 25 lat)



Ptasia Ściana

Mural Mieszkańców Płaszowa

- Projekt o charakterze **dzielnicowym**

- Lokalizacja: **Osiedle Płaszów** na terenie XIII Dzielnicy Podgórze

Zewnętrzna ściana garaży (ok. 60m), wzdłuż "Ptasiego Zagajnika" przy ul. Myśliwskiej, działka nr 151/9 Obr. 18 Podgórze

- Cel: **Stworzenie edukacyjnego muralu przedstawiającego lokalne gatunki ptaków**

Ptasia Ściana

Projekt "Ptasia Ściana - Mural Mieszkańców Płaszowa" zawiera:

- Stworzenie muralu przedstawiającego różne, **piękne**, lokalne gatunki ptaków, wraz z ich **nazwami** i ewentualnymi treściami edukacyjnymi na temat ich roli w **ekosystemie miejskim**.
- Zagospodarowanie (około **60m**) elewacji, która obecnie jest zanieczyszczona aktami wandalizmu.
- Zaangażowanie społeczności lokalnej w proces projektowania muralu.
- Zorganizowanie **spotkania z mieszkańcami Płaszowa i ekspertami** z dziedziny ornitologii - w celu omówienia projektu graficznego.

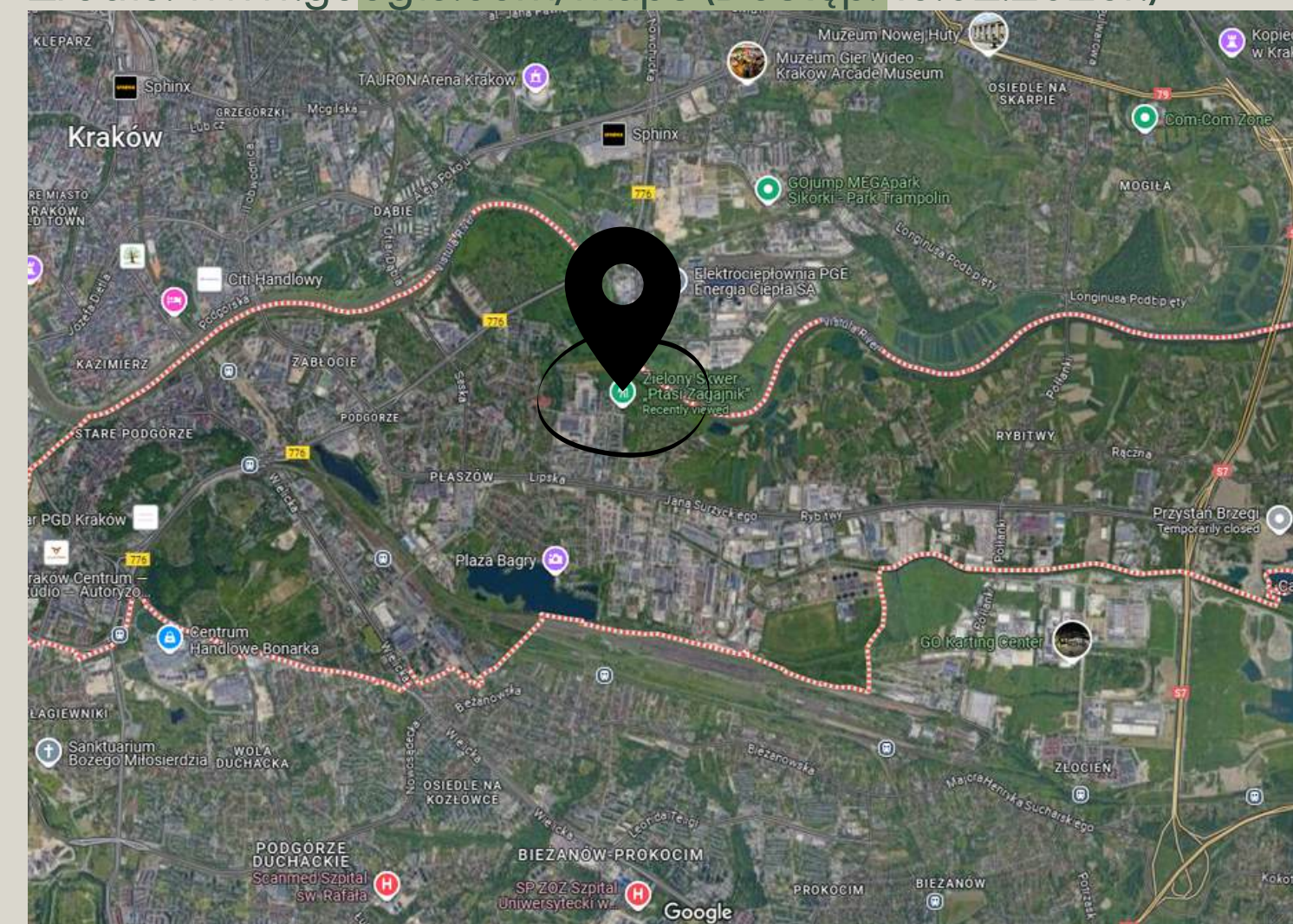
Projekt będzie dopełnieniem działań rewitalizacyjnych prowadzonych **na terenie „Ptasiego Zagajnika”** przy ulicy Myśliwskiej.

Zielony Skwer “Ptasi Zagajnik” przy ul. Myśliwskiej znajduje się na terenie XIII Dzielnicy Podgórze.

Projekt Dzielnicowy Budżet Obywatelski Edycja 2021



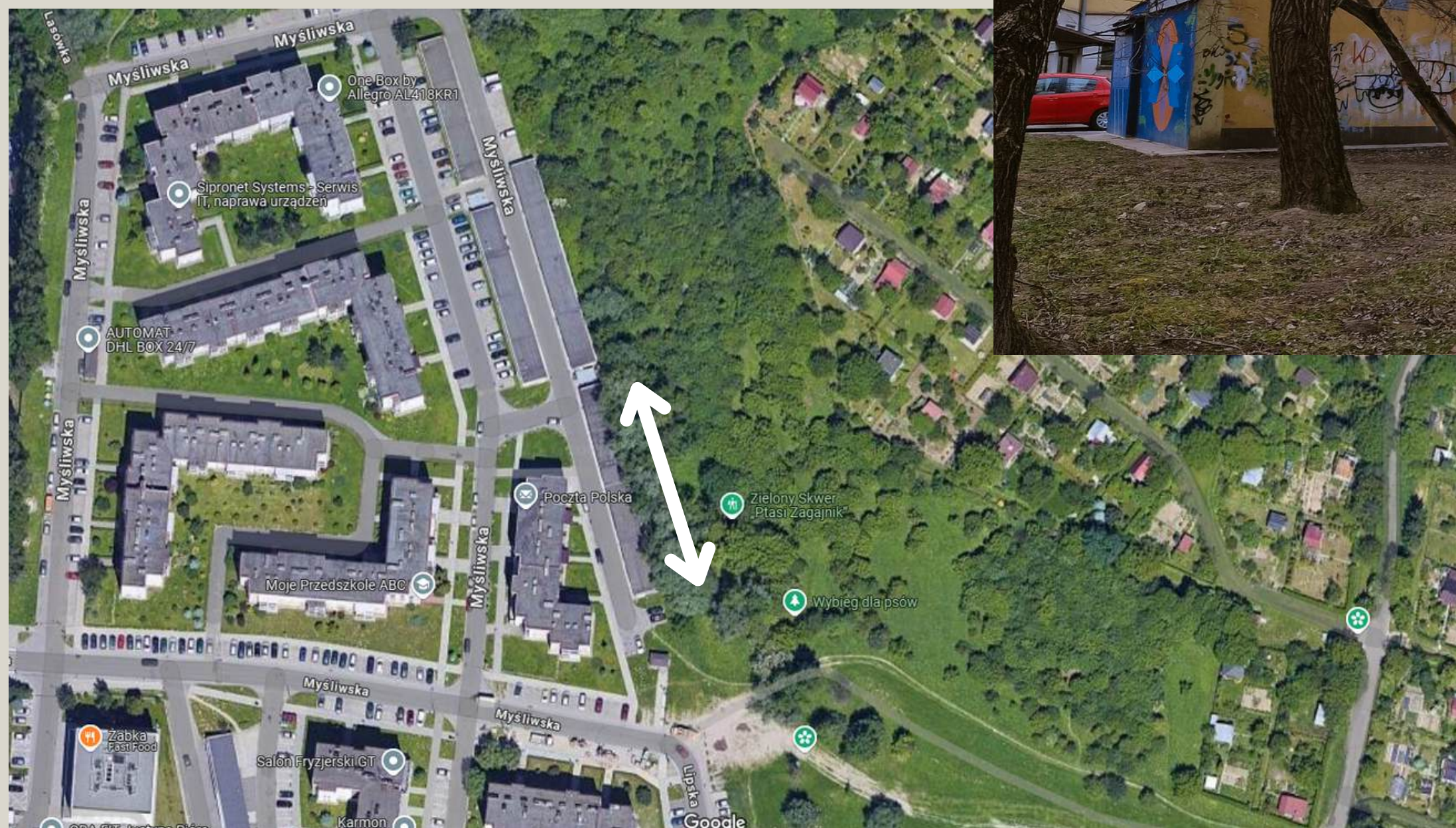
Źródło: www.google.com/maps (Dostęp: 15.02.2025r.)



Imagery ©2025 Airbus, CNES / Airbus, Landsat / Copernicus, MGGP Aero, Maxar Technologies, Map data ©2025 Google 500 m

Ptasia Ściana

Elewacja kompleksu garażowego
o długości ok. 60 metrów.

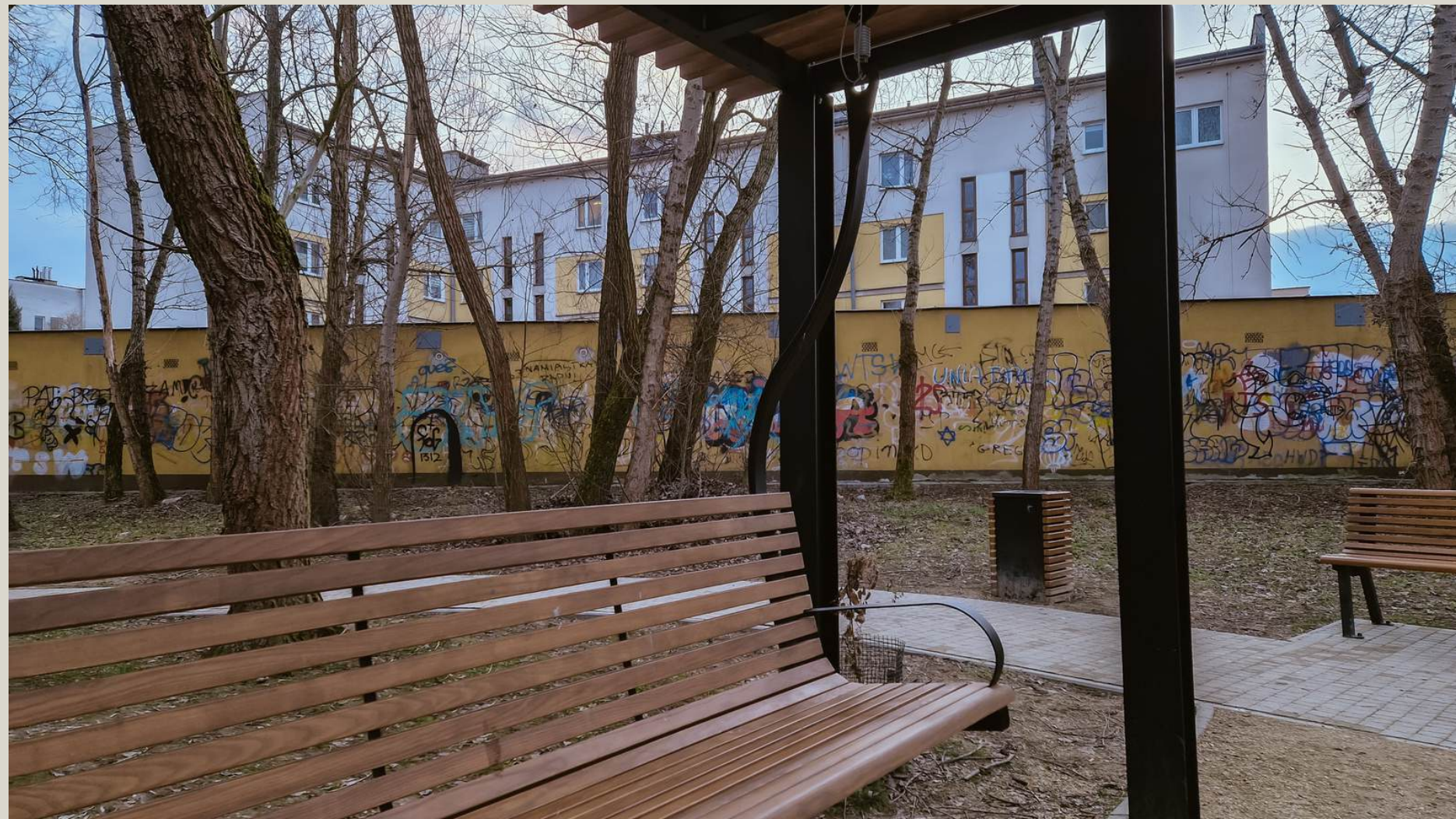


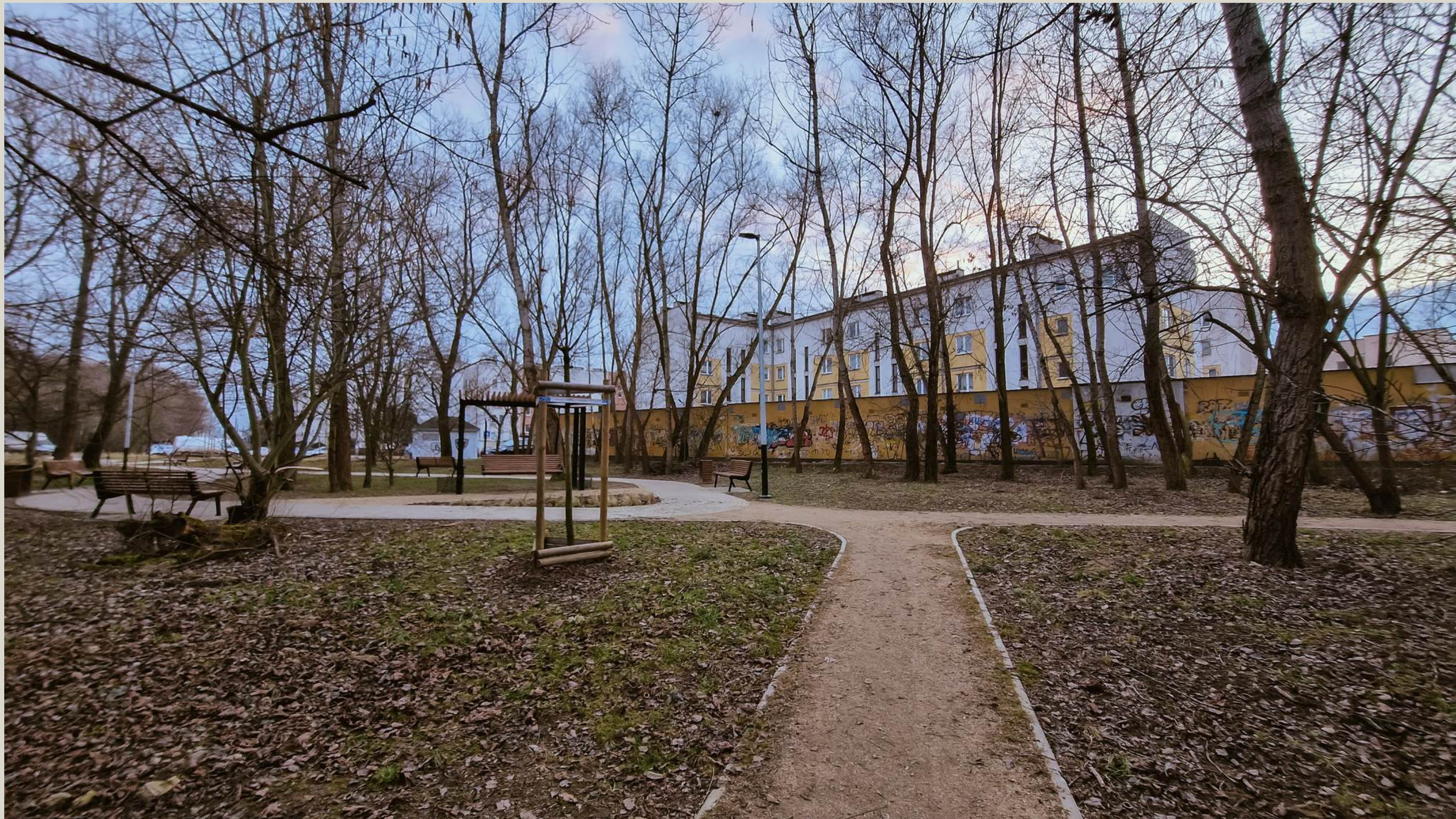
Zródło: www.google.com/maps (Dostęp: 15.02.2025r.)

Imagery ©2025 Airbus, CNES / Airbus, MGGP Aero, Maxar Technologies, Map data ©2025 Google 20m

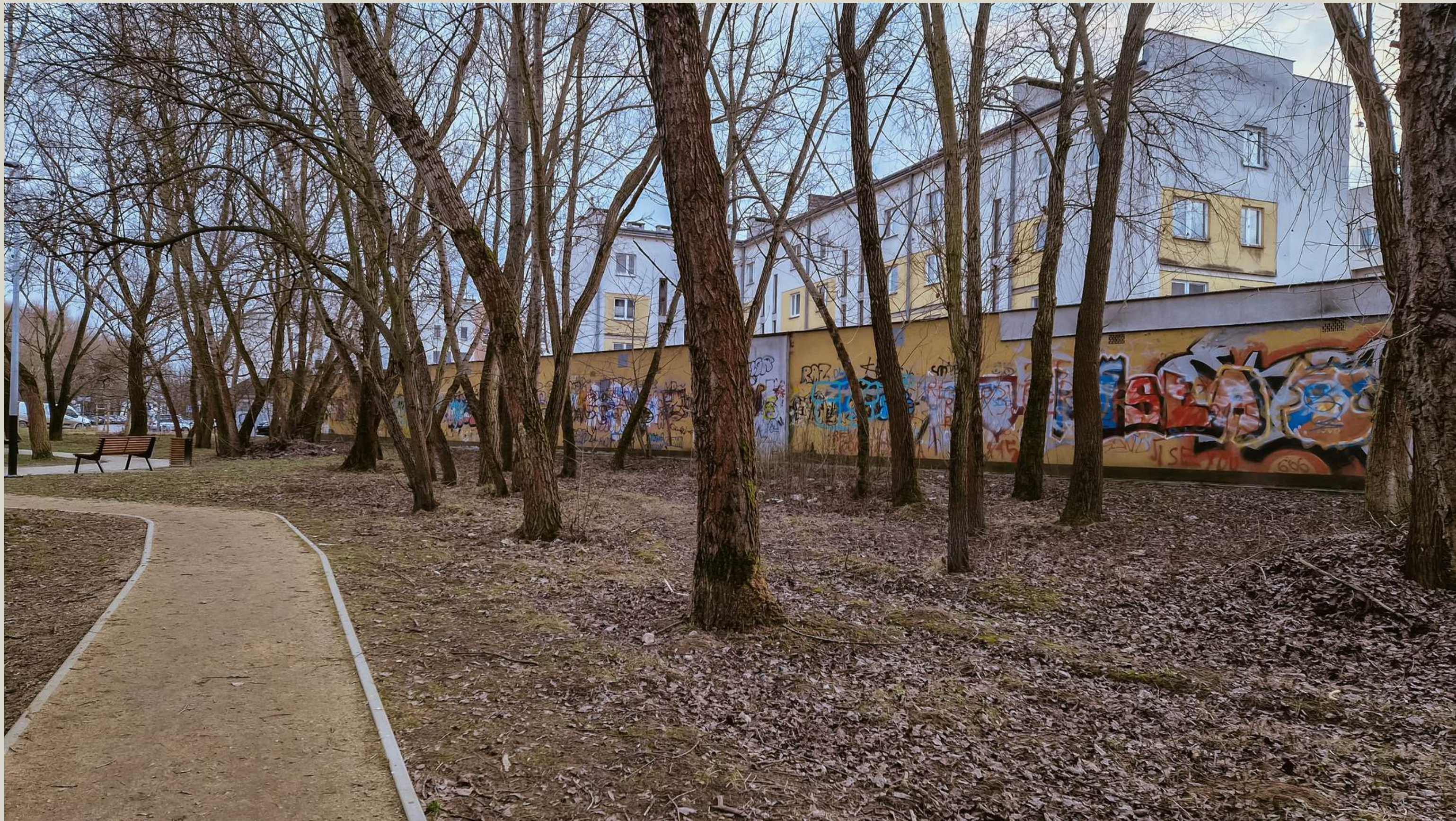
Aktualny stan (15.02.2025) elewacji
zniszczonej aktami wandalizmu na całej długości.

Zaniedbana i zniszczona elewacja kontrastuje
z nowo powstałym skwerem, co obniża wizualną
atrakcyjność przestrzeni publicznej.











Projekt stanowi **atrakcyjną formę promocji wiedzy o ptakach** oraz sztuki w przestrzeni miejskiej, podnosząc **świadomość ekologiczną**.

- Mural przedstawiający gatunki ptaków **żyjące w zagajniku** - stanie się naturalnym przedłużeniem otaczającej natury, w której zarówno **dorośli, jak i dzieci** będą mogli poznawać ptasie gatunki.
- Dzięki muralowi - przestrzeń zyska unikalny charakter, sprzyjając zarówno rekreacji, jak i edukacji przyrodniczej.
- Poprawa i wzbogacenie estetyki zaniedbanej ściany, co również zachęci do spacerowania istniejącymi alejkami **w porach zimowych**.
- Zaangażowanie mieszkańców w proces projektowania muralu zwiększy **świadomość możliwości** ich wpływu na otoczenie oraz poczucie **wspólnej odpowiedzialności** za przestrzeń.

"Ptasia Ściana" stanie się **atrakcyjną przestrzenią** edukacyjną i estetycznym punktem osiedla **Płaszów**.

Pozdrawiam Cięplutko



Bartosz Wójcik