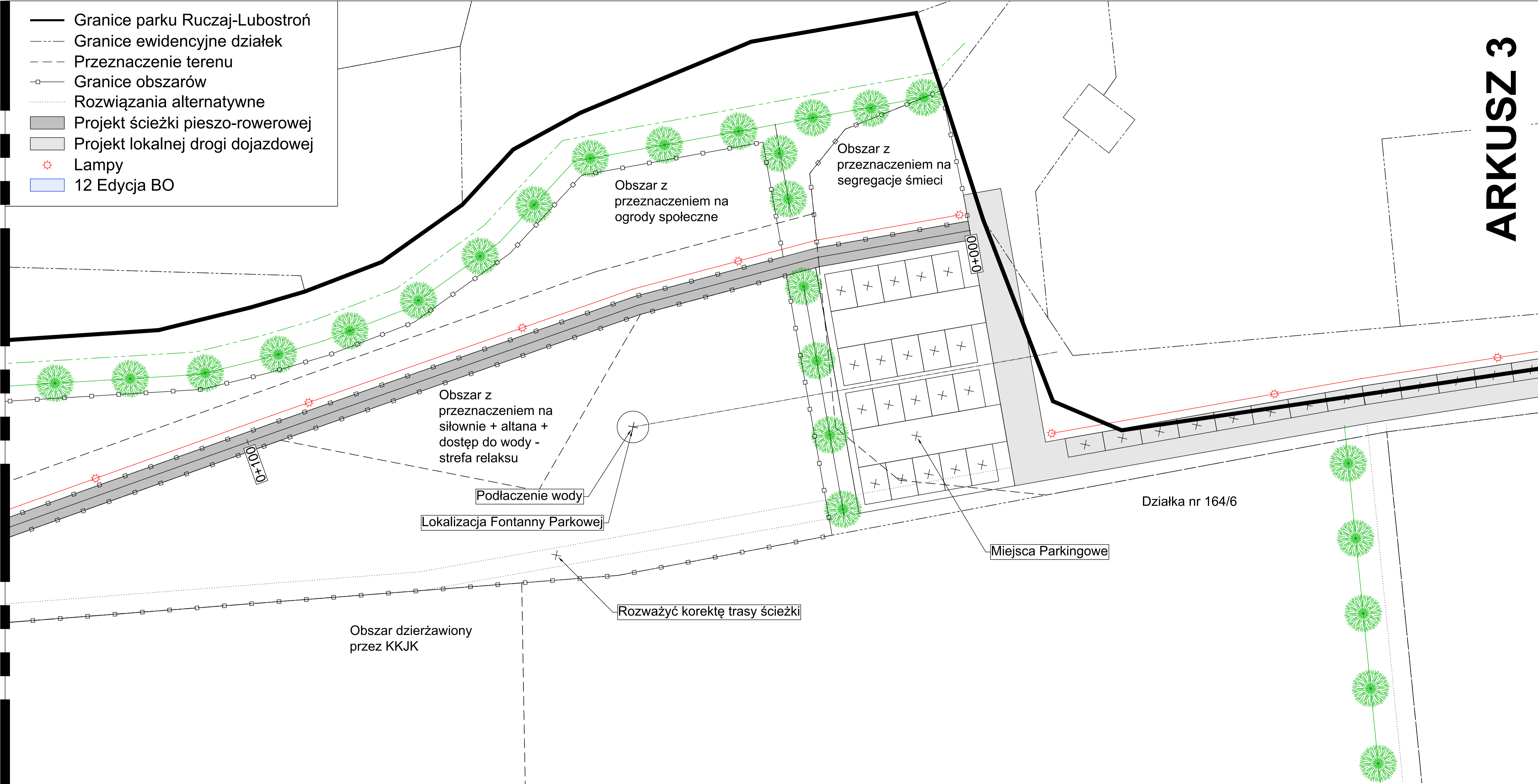


- Granice parku Ruczaj-Lubostrzeń
- - - Granice ewidencyjne działek
- - - Przeznaczenie terenu
- Granice obszarów
- ⋯ Rozwiązania alternatywne
- Projekt ścieżki pieszo-rowerowej
- Projekt lokalnej drogi dojazdowej
- ⊛ Lamy
- 12 Edycja BO



Orientacyjny obszar baraków dzierżawiony przez KKJK

UWAGA!
Jedynie obszar pokazany w kolorze niebieskim obejmuje zadanie zgłoszone do 12 edycji BO (pokazany na Arkuszu 1 oraz 2).
Pozostałe elementy wymagają konsultacji społecznych oraz z jednostkami merytorycznymi miasta i mogą ulec zmianie. Pokazane jedynie w celach poglądowych.
Koszt wykonania lokalnej drogi dojazdowej (Chmieleniec - ujęty na Arkuszu 3 oraz 4) został wyceniony przez jednostkę merytoryczną miasta w kwocie 2.500.000 pln co ogranicza jej sposób finansowania jedynie do budżetu miasta.
Jednostka merytoryczna miasta wskazała również sugestię iż ścieżka piesza pomiędzy ul Chmieleniec a ścieżką żwirową może być wykonana razem lub w następstwie lokalnej drogi dojazdowej. Determinuje więc to sposób postępowania z inwestycjami opierając go na budżecie miasta.